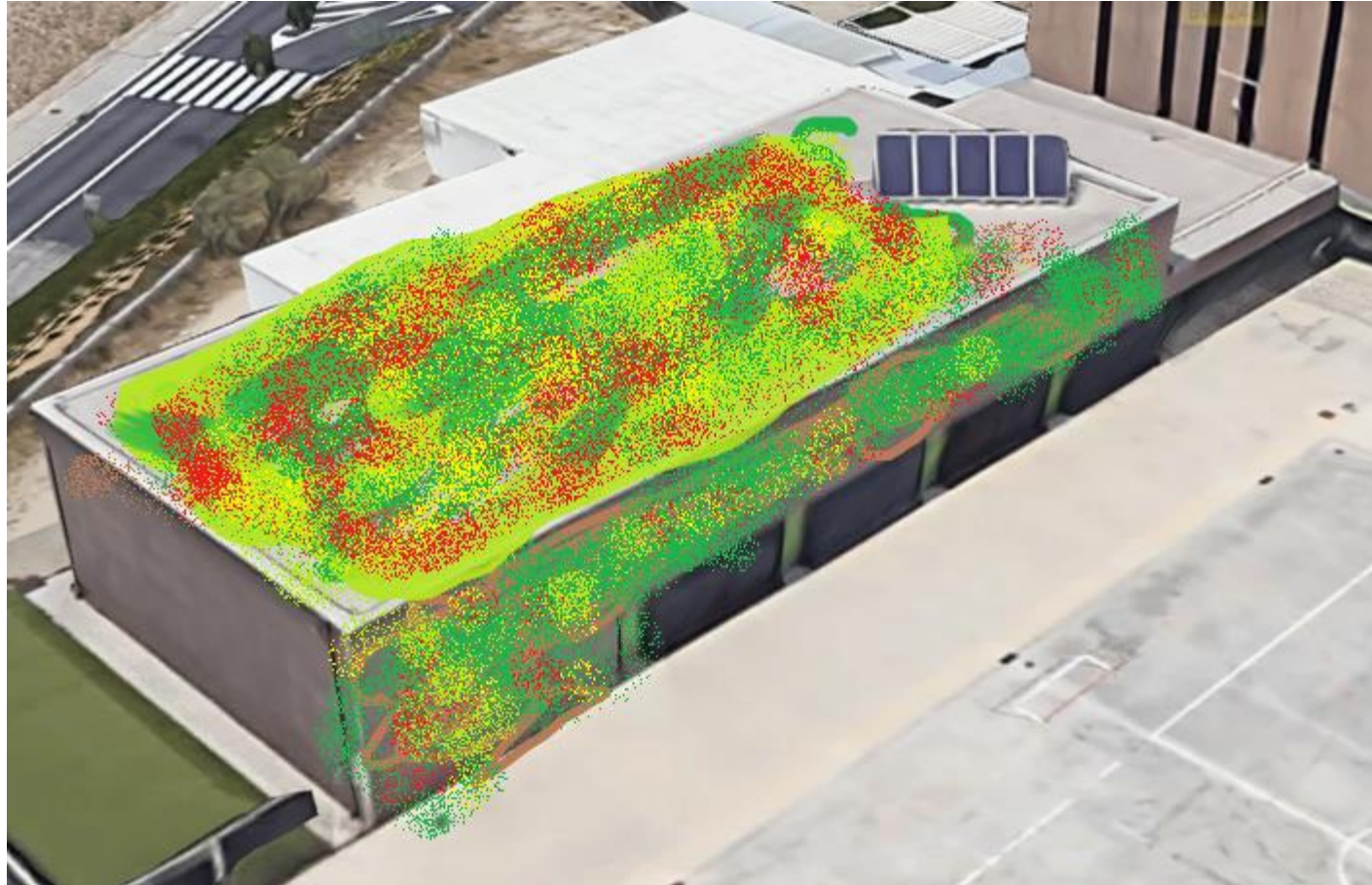


**PROCÉS PARTICIPATIU
PROPOSTA DE COBERTA VERDA
AMPA INSTITUT CREU DE SABA**

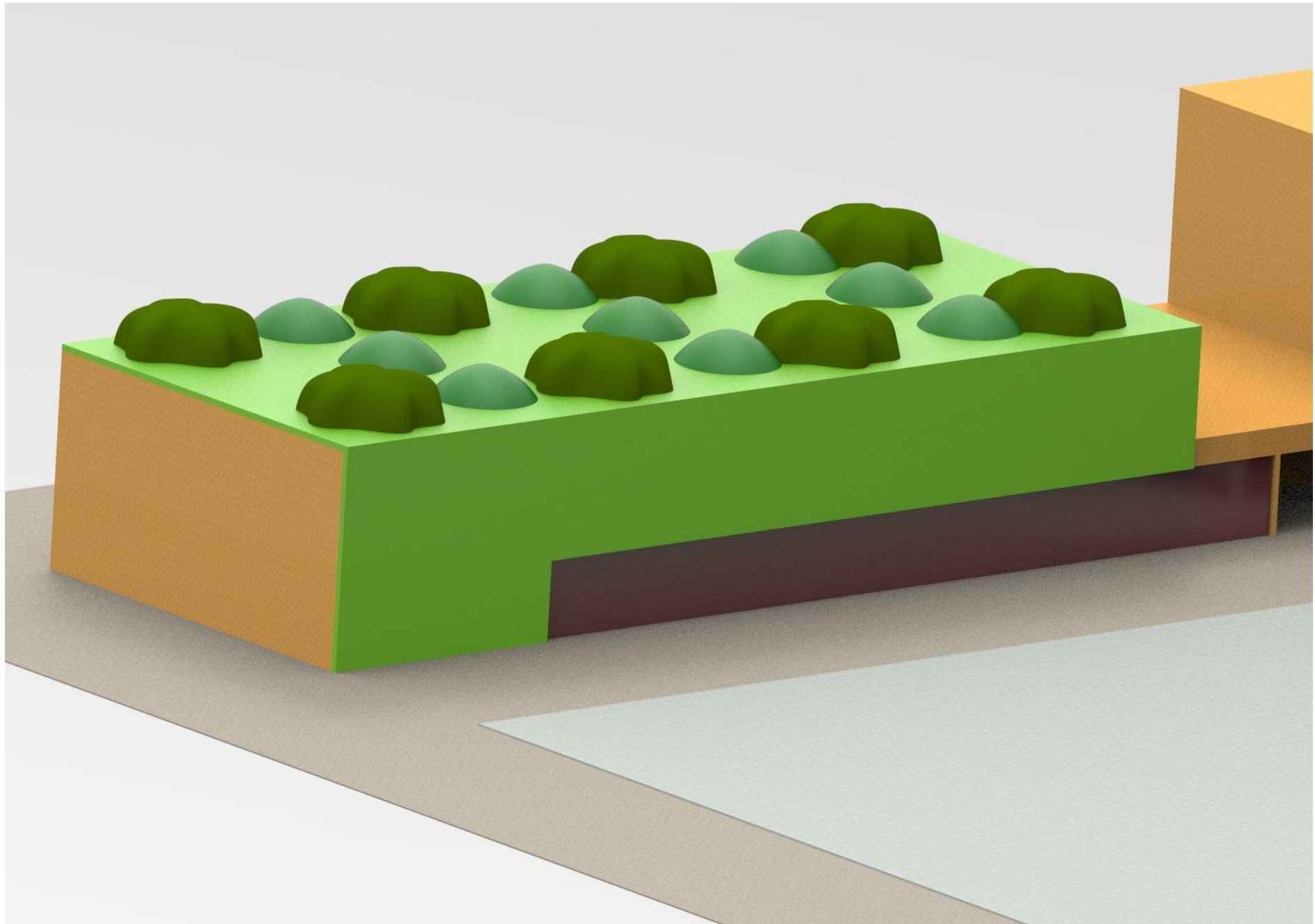
Àmbit d'actuació



Projecte de convertir el gimnàs en un espai amb teulada verda i jardí vertical com a refugi climàtic i insectívor







Motius per fer una teulada verda

- Son una solució sostenible per a la gestió de l'aigua i la qualitat de l'aire.
- Redueixen el risc d'inundacions.
- Son aïllants tèrmics naturals que regulen la temperatura i donen inèrcia tèrmica.
- Instal·lació econòmica que ajuda a l'estalvi energètic
- Allarguen la vida útil de la coberta ja que absorbeixen els rajos UV.
- Fan de pantalla acústica natural.
- Redueixen la petjada de carboni ja que la fotosíntesi transforma el CO₂ en oxigen.
- Crea un reservori ambiental ja que, en funció del que es planti, convida a insectes com les papallones o les abelles a fer-hi vida i fomenta el creixement i cura del mateix espai.
- Augmenta la qualitat de vida de la gent que conviu amb l'espai.

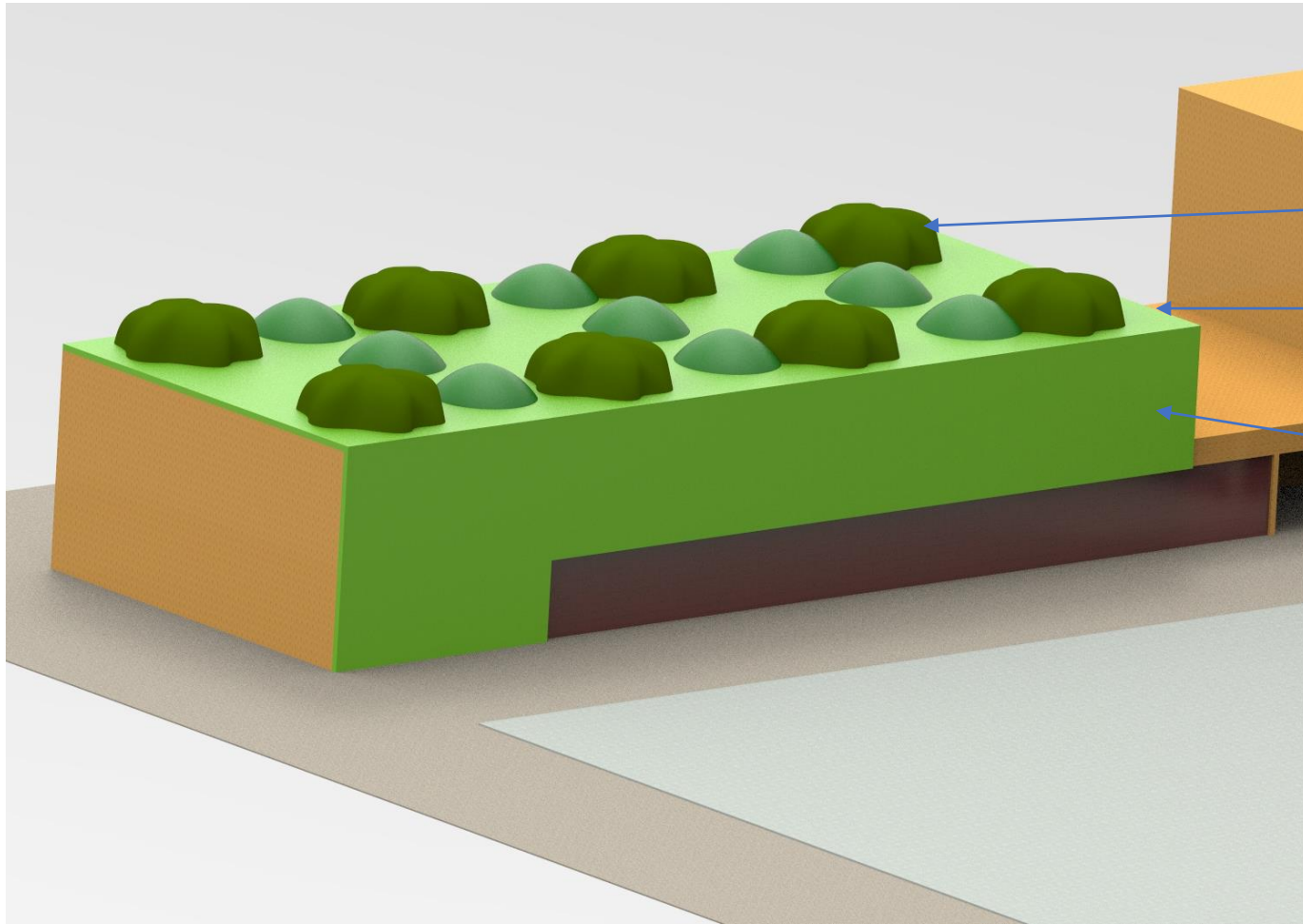
Sistema de reg

- El sistema de reg que s'utilitza en aquests espais es el de degoteig.

D'aquesta manera reduïm el cost de la gestió hídrica.

Cap la possibilitat de soterrar un dipòsit d'aigua per recuperar l'aigua pluvial que si bé cada cop es més escassa, és un bé a garantir.

Elements



Plantes arbustives

Terra amb plantes
aromàtiques

Mur vertical

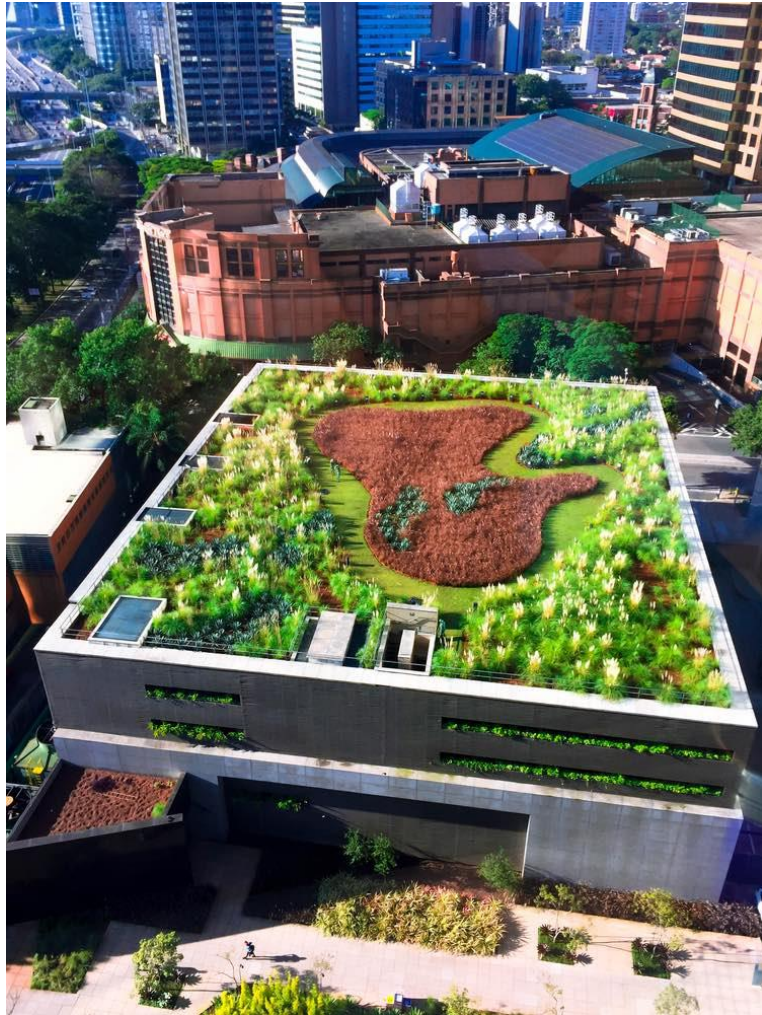
Cost aproximat del projecte

- El projecte executiu es valora amb 4.500€.
- La part enjardinada superior tindran un cost orientatiu de 20.000€
- La part de enjardinat vertical tindrà un cost orientatiu de 20.000€
- Així doncs el cost total del projecte es de 44.500€.

Examples



Examples



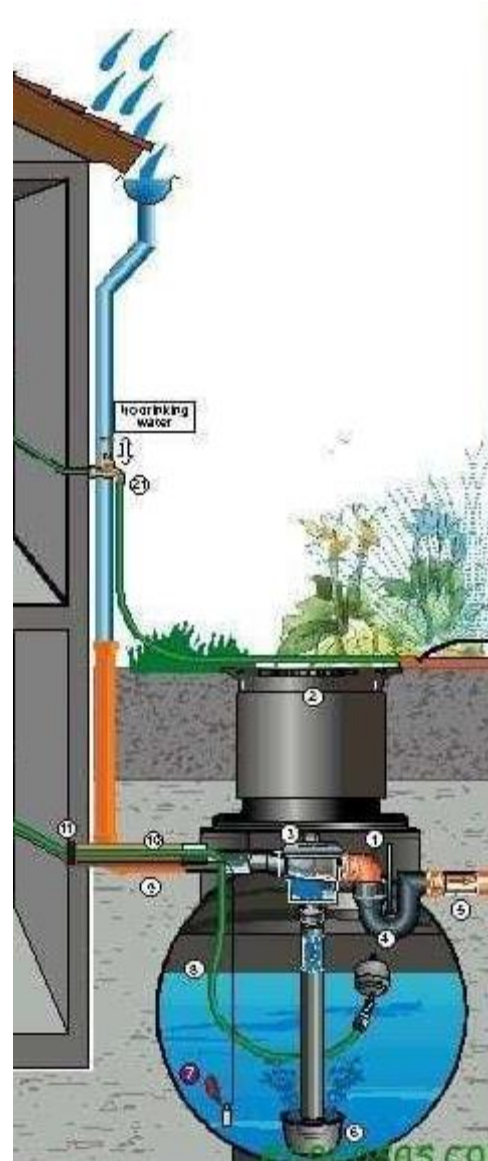
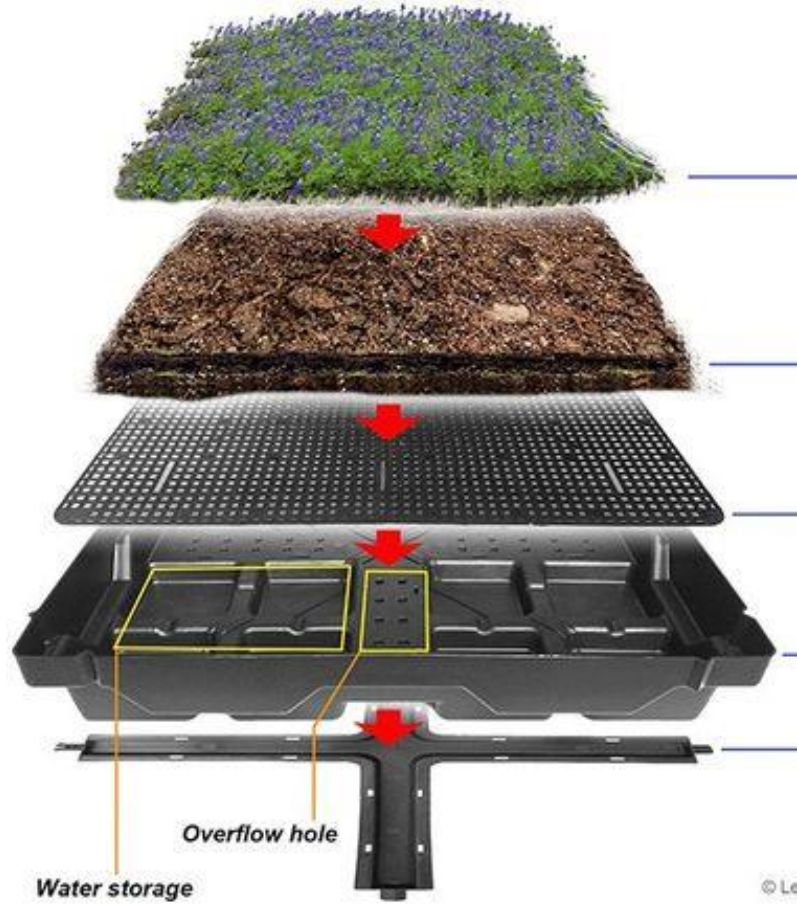
Examples



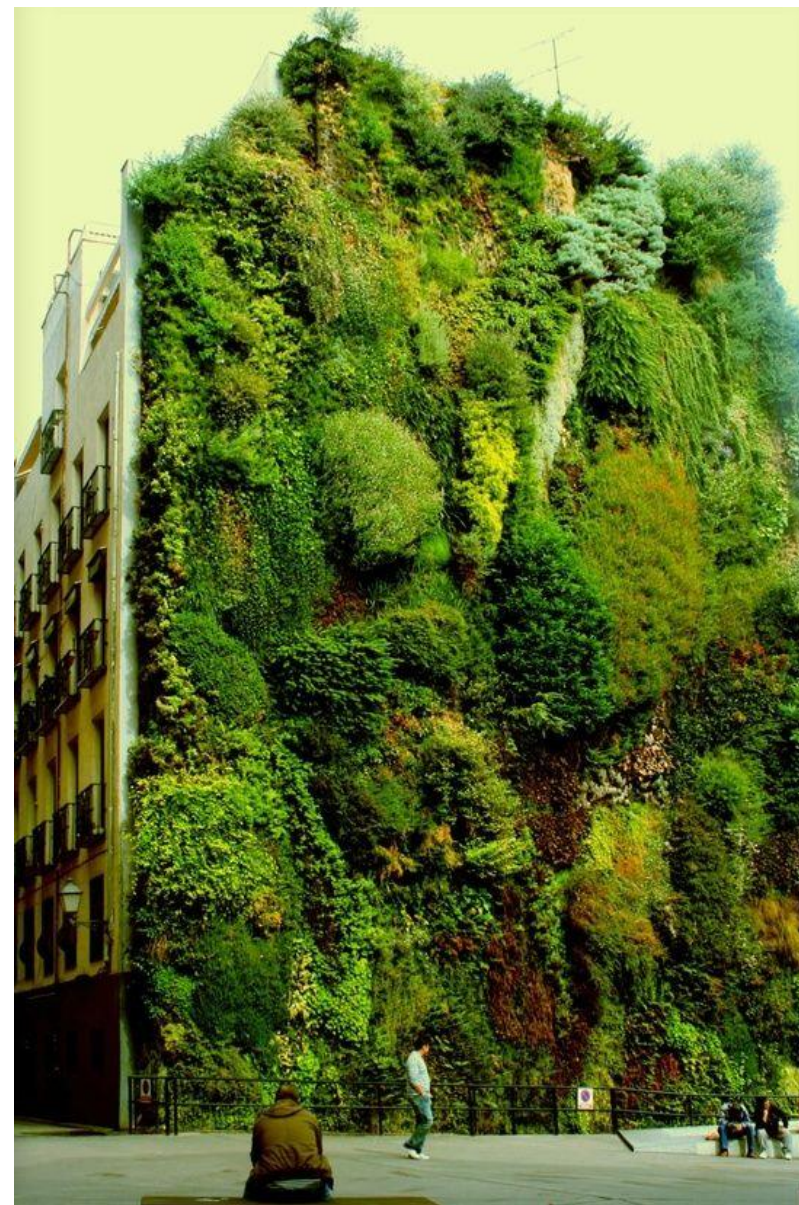
20 PLANTS FOR A GREEN ROOF
© KEIR WATSON 2017
herbidacloud.wordpress.com

| | | | |
|--|--|---|--|
|  <p>Silver Thyme (<i>T. 'Silver posie'</i>) variegated, shrubby to 30cm</p> |  <p>Schmidt Wormwood (<i>Artemisia schmidtiana</i>) Silver feathery foliage mound. 'nana' is dwarf form. Deciduous.</p> |  <p>Stonecrop (<i>Sedum spurium</i> 'Dragon's Blood') Golden Thyme & Dwarf Marjoram</p> |  <p>Pasque flower (<i>Pulsatilla vulgaris</i>) Pink, white, red or purple flowers in spring and intermittently throughout summer, followed by fluffy seedheads</p> |
|  <p>Large stonecrops (<i>Sedum spectabile</i>) Autumn flowers in pinks and reds. Easy and tough. Butterflies love it. Dies back in winter, but old seed heads can stand until spring</p> |  <p>Blue fescue (<i>Festuca glauca</i>) Textural blue-grey foliage all year round. Remove flowers to prevent excessive self-seeding.</p> |  <p>Mexican Fleabane (<i>Erigeron karvinskianus</i>) Dainty with and pink daisy on wiry stems. Take care: self seeds.</p> | |
|  <p>Thrift (<i>Ameria maritima</i>) Grassy evergreen mounds with pink or white flowers</p> |  <p>Polypody fern (<i>Polypodium vulgare</i>) A tough long-lived fern ideal for the green roof</p> |  <p>Myrtle spurge (<i>Euphorbia myrsinites</i>) Blue-green foliage with long lasting lime-green flowers in spring</p> |  <p>Hebe Emerald Gem Tight evergreen dome</p> |
|  <p>Maiden Pink (<i>Dianthus barbatus</i> 'Flashing Light') dark red flowers in spring</p> | |  <p>Sedum reflexum 'Angelina' Tight evergreen dome</p> |  <p>Hardy ice plant (<i>Delosperma cooperi</i>) Evergreen mat-forming succulent with vivid flowers in summer.</p> |
| | | |  <p>Bulbs: many small bulbs e.g. <i>Iris reticulata</i>, <i>allium</i>, <i>Lilipie</i> and <i>Crocus</i> sp. all perform well but avoid chives (invasive)</p> |

Exemples



Jardí vertical



Video explicatiu

- <https://youtu.be/FK-9DAVB7yc>
- https://www.youtube.com/watch?embeds_referring_euri=https%3A%2F%2Fjardinesverticalesycubiertasvegetales.blogspot.com%2F&source_ve_path=MTM5MTE3LDI4NjY0LDE2NDUwMw&feature=emb_share&v=z5Qz0kb4ipY

Webs d'interes

- [Arquitectura Sustentable: 9 beneficios de los tejados verdes - VeoVerde \(nuevamujer.com\)](#)
- [Útiles en verano y en invierno, los tejados verdes reducen el riesgo de inundaciones \(ecoinventos.com\)](#)
- [Beneficios, funcionamiento y tipos de tejados verdes - El Constructor 10](#)
- [Tejados verdes y jardines verticales: una nueva apuesta por la sostenibilidad. – Vayoil Textil: Especialistas en Lencería para Hoteles](#)
- <https://youtu.be/FK-9DAVB7yc>
- [Tejados verdes: una solución sostenible para la gestión del agua y la calidad del aire \(ecoinventos.com\)](#)
- [Cómo pueden contribuir los edificios a la biodiversidad urbana - ES - Dormakaba Blog](#)
- [Jardines verticales y cubiertas vegetales](#)