

L'AJUNTAMENT D'OLESA DE MONTSERRAT T'INFORMA!

Reglament de
participació
ciutadana



Ajuntament
d'Olesa de Montserrat

és participació

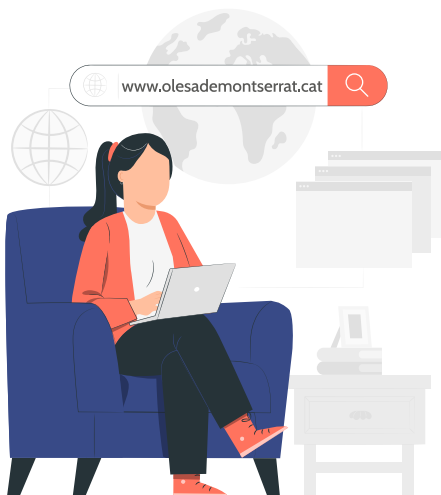
Què és el Reglament de participació ciutadana?

És l'eina que et permet saber com participar en la presa de decisions en assumptes d'interès públic, a través de diferents òrgans i instruments: els consells, les comissions, les taules específiques, els processos participatius,...

A quins principis s'adeqüen totes les formes de participació?

- ✓ **Transparència**
- ✓ **Publicitat**
- ✓ **Claredat**
- ✓ **Accés a la informació**
- ✓ **Neutralitat institucional**
- ✓ **Primacia de l'interès col·lectiu**
- ✓ **Inclusió**
- ✓ **Protecció de dades de caràcter personal**
- ✓ **Rendició de comptes**
- ✓ **Comunicació**

On puc trobar-lo?



Instruments de participació ciutadana al Reglament

✓ LES CONSULTES POPULARS

Són instruments de **participació directa**. Poden ser per via de referèndum o per via no referendària.



1. Les consultes populars no referendàries

Consultes populars no referendàries de caràcter sectorial
Participació directa



Tipus de qüestions

Es demana l'opinió sobre una actuació determinada o sobre una decisió a prendre.



Qui les pot impulsar?

- ▶ **Consultes d'iniciativa institucional:** les promou el Ple Municipal a proposta de 2/5 parts dels membres electes.
- ▶ **Consultes d'iniciativa ciutadana:** a Olesa es necessita, almenys, l'aval del 5% de les persones que podrien votar i un mínim de 2.000 persones.

- ▶ Hi ha d'haver una **comissió promotora** que presenti davant l'Alcaldia la sol·licitud d'admissió a tràmit. Aquesta comissió pot estar formada per:
 - 1 o més entitats sense ànim de lucre
 - 3 persones físiques que poden votar a la consulta

- ▶ Si tot és correcte i s'admet la consulta, s'ha de presentar al Ple Municipal.
- ▶ No es pot celebrar cap consulta 6 mesos abans de les eleccions locals ni entre les eleccions i la constitució del nou Ajuntament.



Qui les aprova?

El Ple Municipal per majoria simple.



Com es convoquen?

Per Decret d'Alcaldia en 90 dies des de l'aprovació al Ple (si és d'iniciativa institucional) o des de la validació de les signatures.



Com funcionen

Depenen exclusivament del municipi. Això fa que siguin més àgils i pràctiques que les consultes per via referendària.



Qui vota?

Persones majors de 16 anys. El Ple ha de delimitar el grup concret en funció de l'àmbit territorial i dels interessos afectats directament.

2. Les consultes populars per via de referèndum.

Consultes populars per via de referèndum

Participació directa



Qui les pot impulsar?

- ▶ Consultes d'iniciativa institucional: l'Alcaldia o bé 1/3 del total de regidors i regidores.
- ▶ Consultes d'iniciativa ciutadana: en el cas d'Olesa es necessita l'aval de 2.950 persones empadronades aproximadament.

▶ Hi ha d'haver una comissió promotora que presenti davant l'Alcaldia la sol·licitud d'admissió a tràmit. Si s'admet, aquesta comissió haurà de recollir les signatures en un termini de 3 mesos.

▶ Si tot és correcte i s'admet, la consulta s'ha de presentar al Ple Municipal.



Qui les aprova?

El Ple per majoria absoluta aprova fer una consulta. Després es demana l'autorització a la Generalitat i aquesta al Govern de l'Estat.



Com es convoquen?

Per Decret d'Alcaldia en 30 dies des de la notificació de l'autorització del govern de l'Estat.



Tipus de qüestions

Assumptes de competència municipal, de caràcter local i d'especial importància per als interessos de la ciutadania.



Com funcionen

De manera similar a unes eleccions.



Qui vota?

Les persones que votarien en unes eleccions municipals.

✓ LES INICIATIVES CIUTADANES

Són instruments de participació indirecta.



Tipus de qüestions

Propostes d'acord o d'actuacions, projectes de reglament i disposicions de caràcter general en matèries de competència municipal.

Excepció: normes sobre tributs o preus públics.



Qui les pot impulsar?

- ▶ Les mateixes persones que votarien en unes eleccions municipals.
- ▶ Es necessita la signatura, com a mínim, del 10% dels veïns i veïnes.



Com funcionen

Cal presentar les propostes per escrit explicant clarament en què consisteixen i per quins motius es presenten i/o s'aconsella aprovar-les.



Qui les aprova?

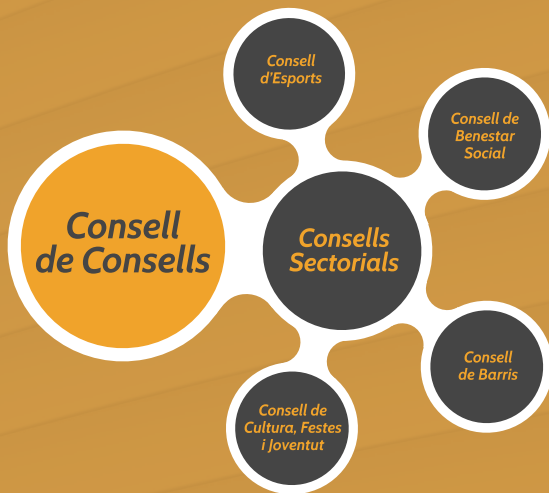
El Ple Municipal, en un termini màxim de 3 mesos des que s'han presentat a l'Ajuntament.

✓ ÒRGANS DE PARTICIPACIÓ CIUTADANA

Són els següents:

Els consells

Són òrgans formals de participació. Es reuneixen de manera ordinària com a mínim una vegada a l'any per fomentar, promocionar i canalitzar la participació de les entitats. Actualment, tenim els consells sectorials següents:



A més, el Consell de Consells tracta els temes que afecten diferents consells sectorials i també els que són d'interès general del municipi.

Les taules específiques i les comissions de treball

Són òrgans de participació flexibles. Les taules específiques s'ocupen de diversos temes d'una manera continuada al llarg del temps, mentre que les comissions de treball s'activen per la necessitat de treballar un tema concret i, una vegada fet, aquests òrgans es desactiven.

• Qui en pot formar part?

Entitats i membres de diferents consells, institucions i administracions i/o especialistes en les matèries a treballar, ciutadania interessada i membres de l'Ajuntament. En són exemples la Taula de Salut, la Taula Jove, la Comissió de Reis, la Comissió Ciutadana del Pressupost Participatiu, etc.

✓ ELS PROCESSOS PARTICIPATIUS

Són accions de **participació activa** que faciliten i promouen la intervenció de la ciutadania en la definició i planificació de les polítiques públiques d'Olesa de Montserrat.

Els processos poden ser oberts a tota la població o anar dirigits a un grup concret.

● Qui els pot promoure?

Els pot promoure tant l'Ajuntament com la ciutadania. En aquest darrer cas, és necessari l'aval del 2% de les persones cridades a participar amb un mínim de 600 signatures.

● Sobre què es poden fer?

Sobre temes que afecten Olesa i que són de competència municipal, com ara el pressupost d'inversions, el disseny d'un espai, el nom d'un carrer,...

● Quines fases tenen els processos?

Com a mínim, quatre:

01 *Informació a les persones que hi poden participar*

02 *Aportació de propostes i deliberació*

03 *Valoració de les propostes / Votació*

04 *Avaluació i rendició de comptes*

● Com es gestionen?

A través de la plataforma **DECIDIM Olesa**.

A partir de febrer de 2022 la plataforma **DECIDIM Olesa** es dirà **PARTICIPA 311 Olesa**.



✓ EL FOMENT DE LA CULTURA PARTICIPATIVA

A Olesa tenim un volum important d'entitats de diferents àmbits!

🛒 **Comercial**

💖 **De salut**

👥 **Social**

🤝 **De cooperació**

⚽ **Esportiu**

🎓 **Educatiu**

👦 **Juvenil**

♻️ **Mediambiental**

🎭 **Cultural**

👪 **De gènere**

🏠 **Veïnal**

🛡️ **De seguretat/protecció ciutadana**



✓ QUÈ ÉS EL REGISTRE MUNICIPAL D'ENTITATS?

El Registre està format per les entitats d'Olesa de Montserrat que ho sol·liciten.

La inscripció com a entitats del municipi fa possible garantir els drets de participació directa i indirecta i també l'assignació i la utilització de recursos municipals com les subvencions, els equipaments i el material per a fer activitats.

L'Ajuntament difon les activitats de les diferents entitats. Per aquest motiu, és molt important que les entitats actualitzin la seva informació periòdicament i sempre que es produeixi un canvi.

L'Ajuntament també promou la participació activa de la ciutadania en les entitats d'Olesa, com ho fa, per exemple, amb l'organització de la Mostra d'Entitats, a finals de la primavera. Pots trobar informació de les diferents entitats d'Olesa de Montserrat a la nostra web.



Necessites més
informació?



Ajuntament
d'Olesa de Montserrat



Plaça de Fèlix Figueras i Aragay, s/n
08640 Olesa de Montserrat



Tel.: 93 778 00 50



www.olesademontserrat.cat

.....

Segueix-nos!

.....



.....

Amb el suport de:



Diputació
Barcelona