

Reflexió i debat sobre la mobilitat al centre d'Olesa de Montserrat

Resultats del procés de
participació ciutadana

00

Context i àmbit



A partir de la realització d'unes obres a la via pública, l'Ajuntament d'Olesa ha posat en marxa una **prova pilot** que ha comportat el canvi de sentit del **carrer Angelines**, així com una sèrie d'ajustos complementaris en altres carrers del seu entorn. Aquesta intervenció té com a objectiu central racionalitzar la mobilitat i pacificar el centre del municipi.

Aquesta intervenció ha suposat un **canvi als eixos de connectivitat** entre el centre del municipi i els barris de l'entorn, amb una especial incidència **en l'eix Centre – les Planes**, que recull una important intensitat de desplaçaments, vinculada especialment a l'accès als diversos equipaments situats en aquest àmbit.

Aquest canvi ha generat un **impacte en la mobilitat quotidiana** d'una part del veïnat, que ha vist modificades les seves rutes habituals de desplaçament.

En aquest context, es desenvolupa un procés de participació, amb l'objectiu **d'informar, debatre i, si s'escau, introduir mesures complementàries** que redueixin l'impacte d'aquests canvis i facilitin una nova configuració viària del municipi.



01

Resultats de l'enquesta de percepció

Aspectes metodològics

Univers d'estudi. L'enquesta s'ha adreçat a la totalitat de la població del municipi major de 16 anys.

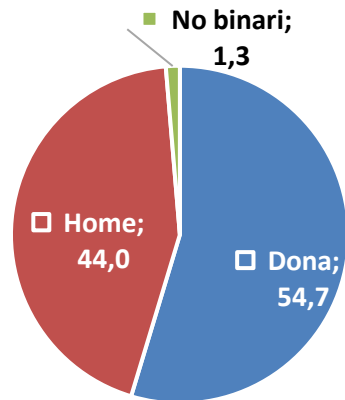
Mètode de realització de l'enquesta. Enquesta online, mitjançant un qüestionari estructurat.

Realització del treball de camp. El treball de camp s'ha realitzat entre els dies 20 de febrer i 6 de març

Nivell de resposta assolit. Ha participat donant resposta a l'enquesta **un total de 150 persones**, el que suposa 0,75% del total de la població major de 16 anys. Cal tenir en compte que no s'ha seleccionat una mostra representativa de la població, de manera que els resultats no es poden inferir al conjunt poblacional, i només són representatius del conjunt de persones que han participat a l'enquesta.

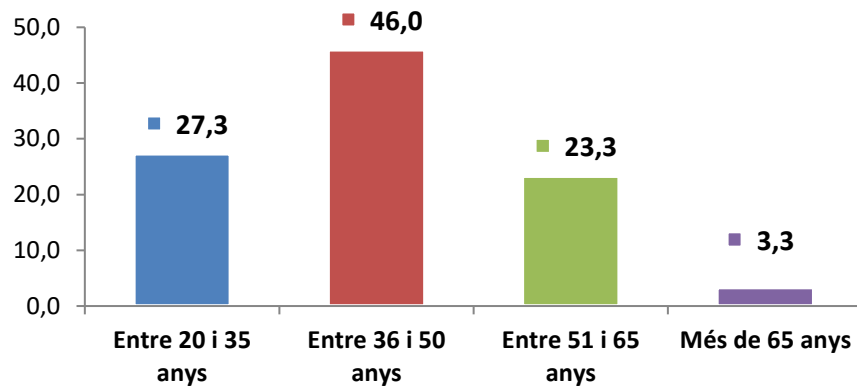
Perfil de les participants

Gènere



Base: 150 participants

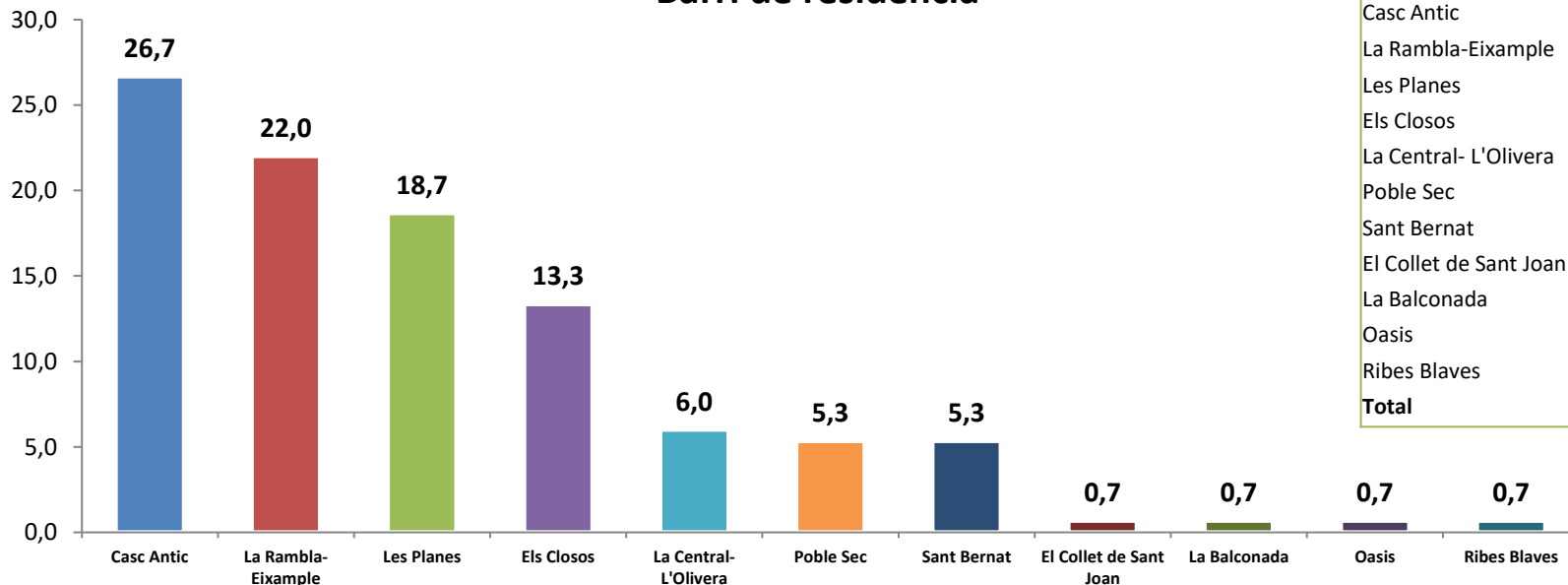
Edat



Base: 150 participants

Perfil de les participants

Barri de residència

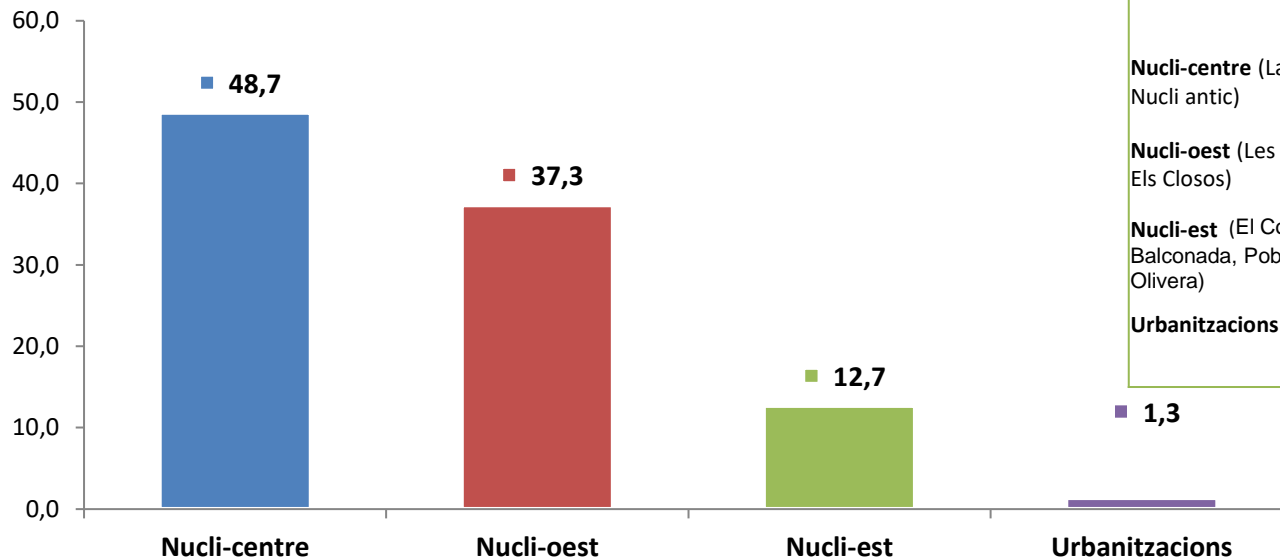


Barri de residència	Participants
Casc Antic	40
La Rambla-Eixample	33
Les Planes	28
Els Closos	20
La Central- L'Olivera	9
Poble Sec	8
Sant Bernat	8
El Collet de Sant Joan	1
La Balconada	1
Oasis	1
Ribes Blaves	1
Total	150

Base: 150 participants

Perfil de les participants

Zona de residència

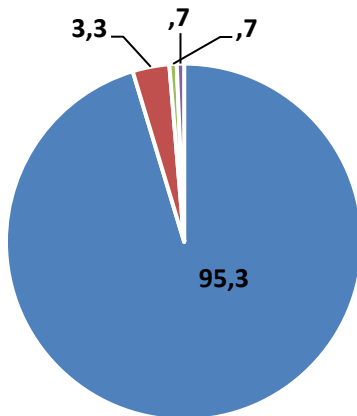


Zona de residència	Participants
Nucli-centre (La Rambla-Eixample, Nucli antic)	73
Nucli-oest (Les Planes, Sant Bernat, Els Closos)	56
Nucli-est (El Collet de S.Joan, La Balconada, Poble Sec, La Central-Olivera)	19
Urbanitzacions (Ribes Blaves, Oasis)	2

Base: 150 participants

Perfil de les participants

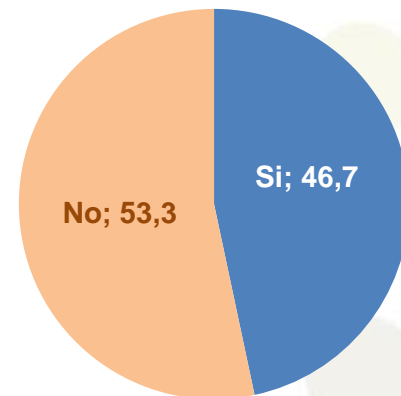
Necessitat de suport per a la mobilitat al carrer



Base: 150 participants

- No necessito cap suport especial
- Sí, itineraris de vianants accessibles
- Sí, productes de suport: bastó, caminador, crossa, cadira de rodes o altres
- Sí, senyalització de lectura fàcil: lletra gran, pictogrames o altres

Tens infants al teu càrrec?

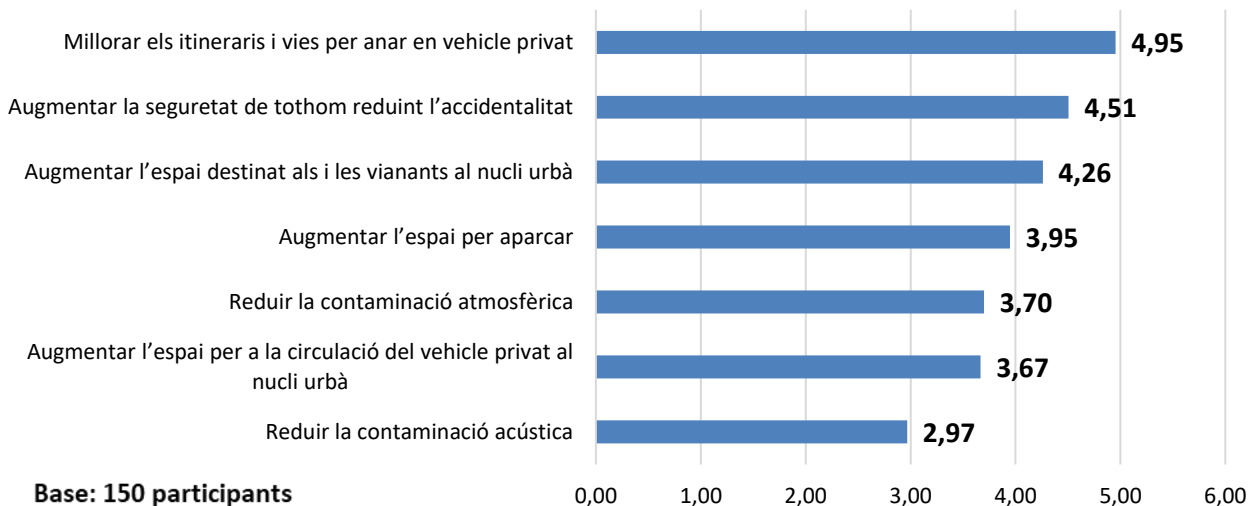


Base: 150 participants

Prioritats envers la mobilitat

Actuacions prioritàries per a millorar la mobilitat de persones i vehicles

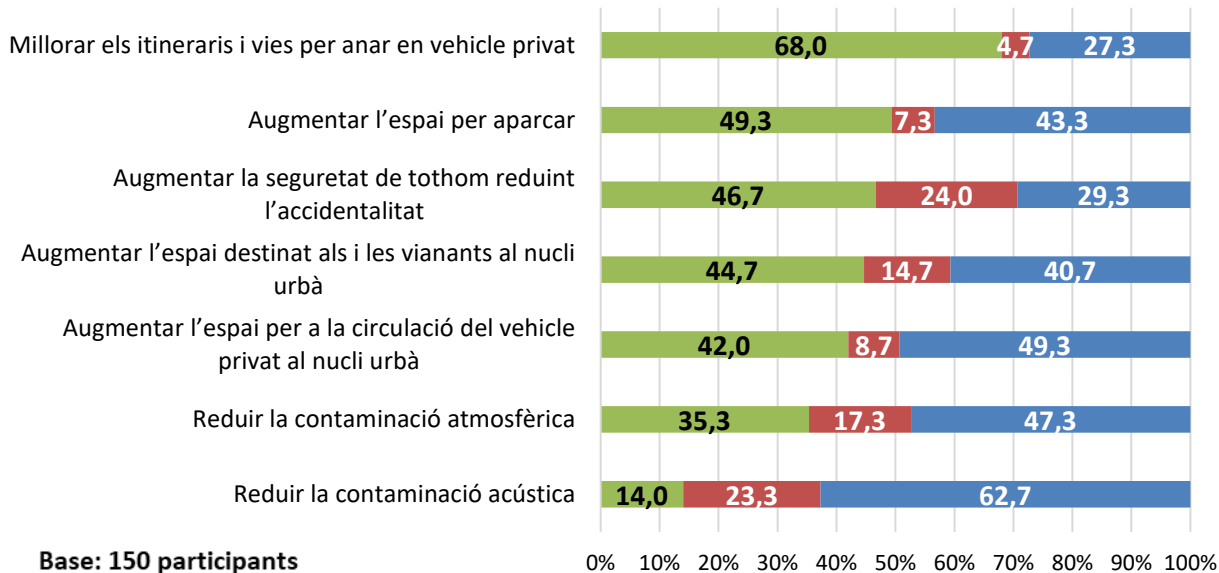
Valors mitjans en una escala de priorització entre 1 i 7 punts



- Segons les persones enquestades, les actuacions a prioritzar per millorar la mobilitat al municipi són per aquest ordre, la millora d'itineraris i vies per a la mobilitat del vehicle privat, augmentar la seguretat vial i augmentar l'espai destinat a vianants

Actuacions prioritàries per a millorar la mobilitat de les persones i els vehicles al municipi. Per grau de prioritats.

■ Alta (1^o a 3^o) ■ Mitjana (4^o) ■ Baixa (5^o a 7^o)



El gràfic representa la **distribució percentual del grau de prioritats** assenyalat, concentrant les

valoracions en tres trams:

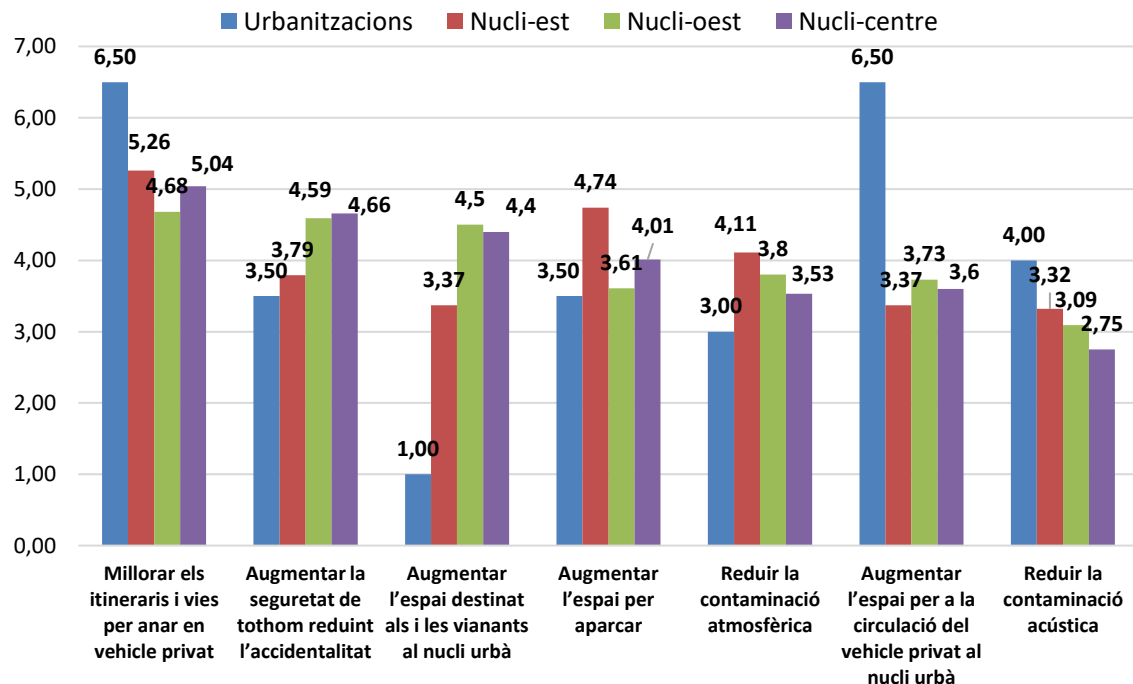
- Alta: Valoracions més prioritàries, entre 1a i 3a prioritats
- Mitjana: Valoracions en 4a prioritats
- Baixa: Valoracions menys prioritàries, entre 5a i 7a prioritats

Segons aquesta classificació es pot observar que per a gairebé 7 de cada 10 persones enquestades la prioritats principal per millorar la mobilitats recauria en la millora dels itineraris i vies per anar en vehicle privat

La prioritització dels diferents aspectes que permetrien millorar la mobilitat és similar si tenim en compte les respostes en funció del **gènere**, amb lleus diferències.

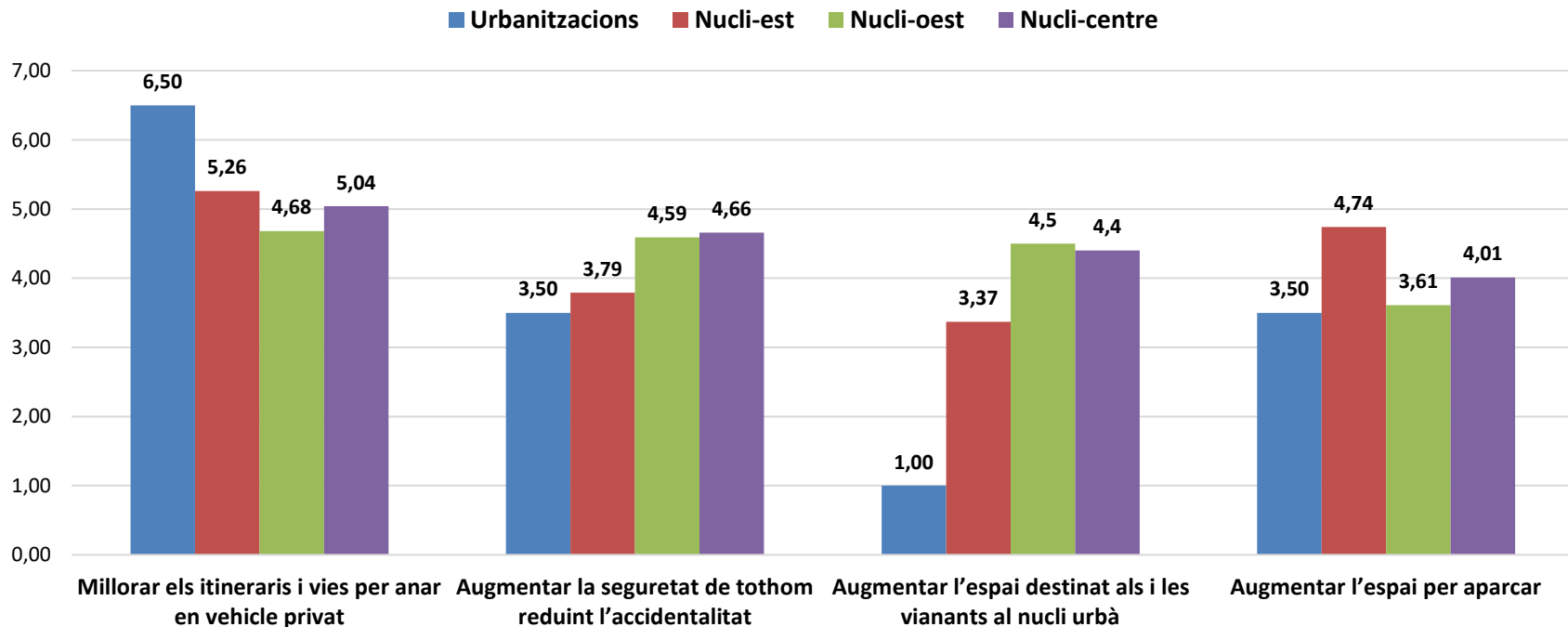
En canvi, s'observen algunes diferències si analitzem les respostes en funció de la **zona de residència**. Centrant-nos en els residents a les zones del nucli, s'observa que les residents al Nucli-Est (*El Collet de S.Joan, La Balconada, Poble Sec, La Central-Olivera*) prioritzen en major mesura aspectes com la millora d'itineraris per anar en vehicle privat, o augmentar l'espai d'aparcament, sobretot si ho comprem amb les residents al Nucli Oest (*Les Planes, Sant Bernat, Els Closos*), però també les del Nucli Centre (*Nucli Antic i Rambla-Eixample*), les quals també consideren important prioritzar aspectes que afavoreixen l'espai destinat a vianants i augmentar la seguretat per a tothom.

Actuacions prioritàries per a millorar la mobilitat de les persones i els vehicles al municipi. Valors mitjanssegons zona de residència.



Base: 150 participants

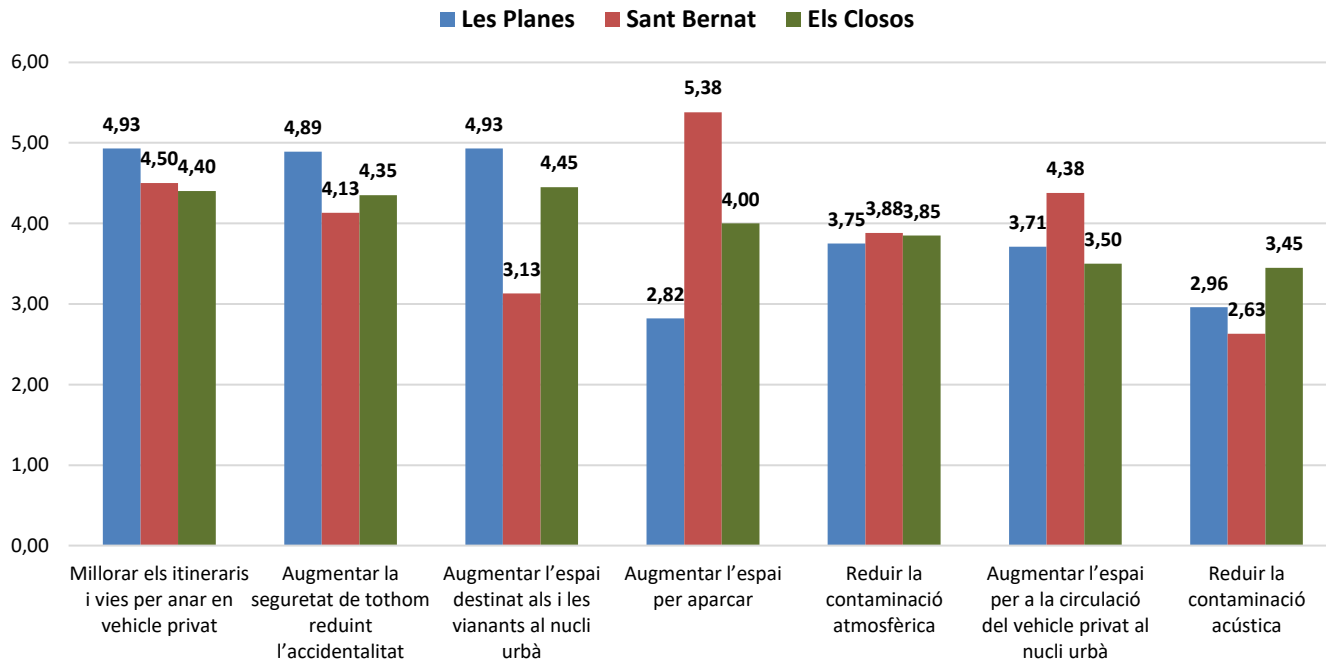
Actuacions prioritàries per a millorar la mobilitat de les persones i els vehicles al municipi. Valors mitjans segons zona de residència.



Si s'observa la prioritització dels diferents aspectes que permetrien millorar la mobilitat en funció del barri de residència, comparant amb la resta de la mateixa zona, s'observa que les residents a Les Planes i als Closos assenyalen com a prioritàries en similar grau les actuacions que han de permetre una millora dels itineraris en vehicle privat i a la vegada augmentar l'espai per a vianants i la reducció de l'accidentalitat, aspectes que en certa manera són antagònics.

En canvi les residents a Sant Bernat aposten en major mesura per augmentar l'espai per a la circulació del vehicle privat al municipi i manifesten com a menys prioritari guanyar espai per al vianant.

Actuacions prioritàries per a millorar la mobilitat de les persones i els vehicles al municipi. Valors mitjans segons barri de residència (Nucli Oest).

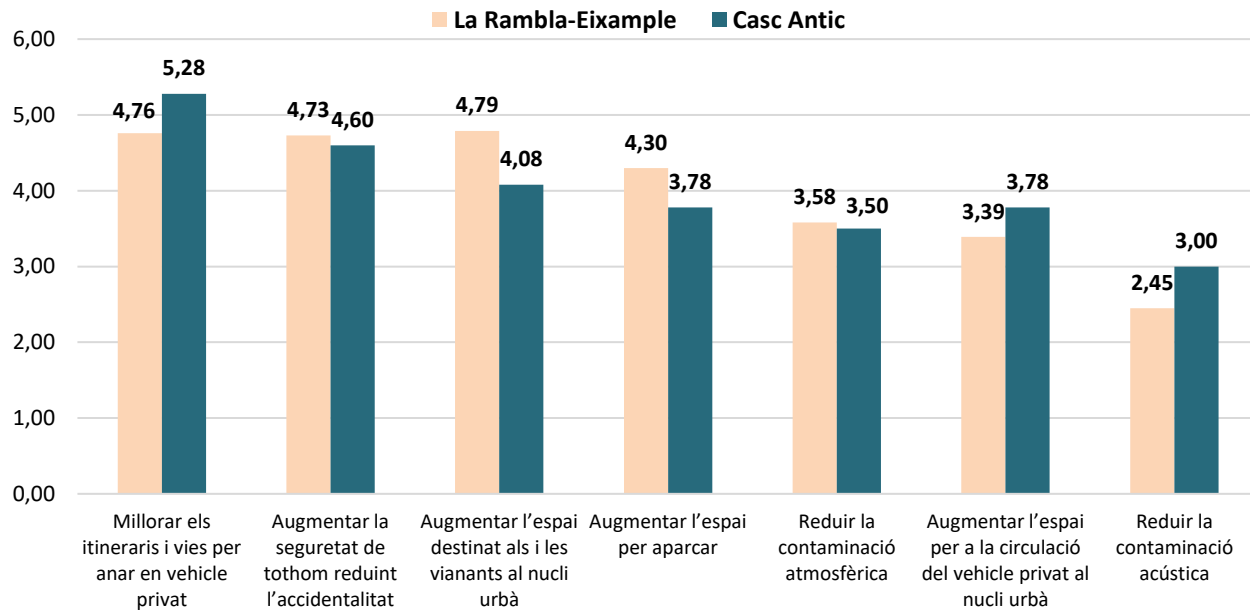


Les persones residents als barris del Nucli Centre del barri de residència, segueixen una pauta més acord amb la tònica general de resultats.

Cal destacar que les residents al Casc Antic, són les que en major mesura de totes les enquestades, manifesten una preferència per prioritzar en primer lloc la millora d'itineraris i vies per anar en vehicle privat.

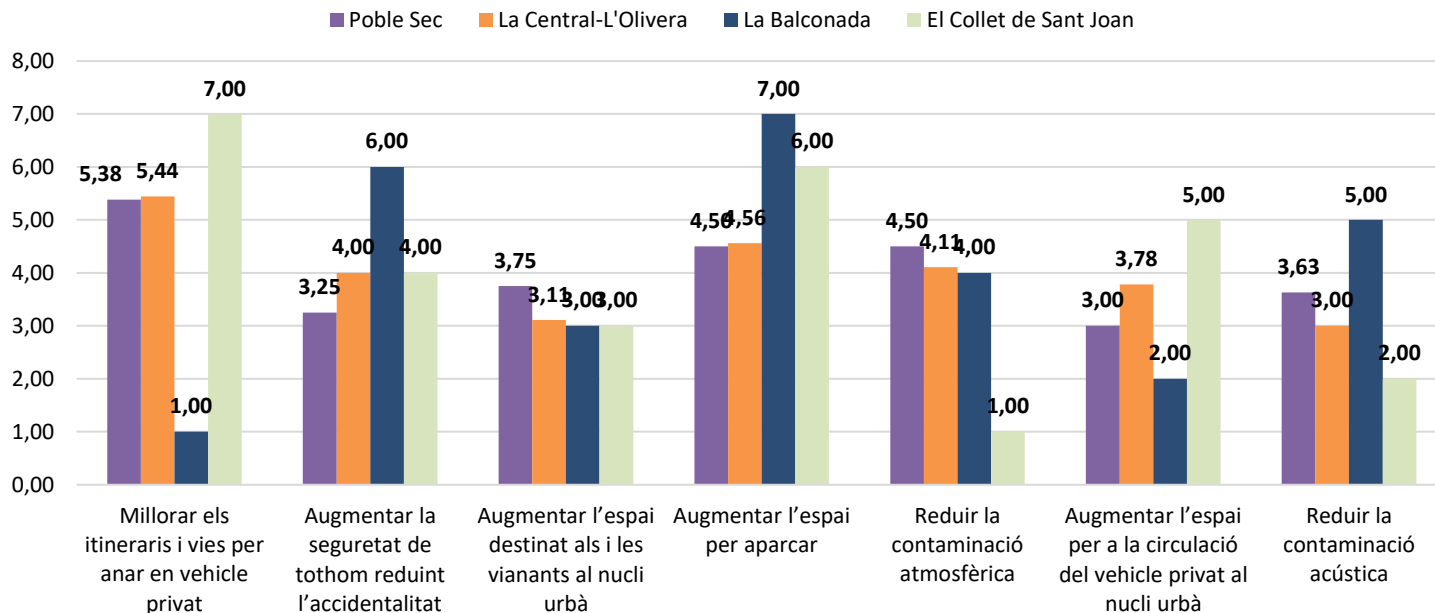
En canvi les residents a Sant Bernat aposten en major mesura per augmentar l'espai per a la circulació del vehicle privat al municipi i manifesten com a menor prioritari guanyar espai per al vianant.

Actuacions prioritàries per a millorar la mobilitat de les persones i els vehicles al municipi. Valors mitjans segons barri de residència (Nucli Centre).



Base: 150 participants

Actuacions prioritàries per a millorar la mobilitat de les persones i els vehicles al municipi. Valors mitjans segons barri de residència (Nucli Est).



Base: 150 participants

En resum, la prioritització expressada per les 150 persones enquestades indica **una major preferència principalment per millorar els itineraris i vies per a vehicles privats**. Territorialment es copsa una major preferència per aquesta opció entre les persones residents al Nucli Est (El Collet de S. Joan, La Balconada, Poble Sec, La Central-Olivera) i també al Nucli Centre (La Rambla-Eixample, Nucli antic), mentre que és una mica inferior entre les residents al Nucli Oest (Les Planes, Sant Bernat, Els Closos). També es copsa una major preferència entre els homes, respecte les dones, i més aviat persones joves i de mitjana edat.

En canvi les persones que indiquen que caldria **prioritzar l'espai per a vianants i la reducció d'accidents**, són en major mesura persones residents al Nucli Oest, són més aviat dones, i augmenta aquest posicionament a mida que augmenta l'edat.

En tot cas, es copsa un posicionament en certa manera contradictori, entre els casos en que s'indica compromís o voluntat per la millora de la mobilitat sostenible i prioritària per als vianants, doncs és un posicionament que coexisteix amb la voluntat de disposar de facilitats per al desplaçament en vehicle privat.

Incidència de la mesura de sentit únic en la mobilitat

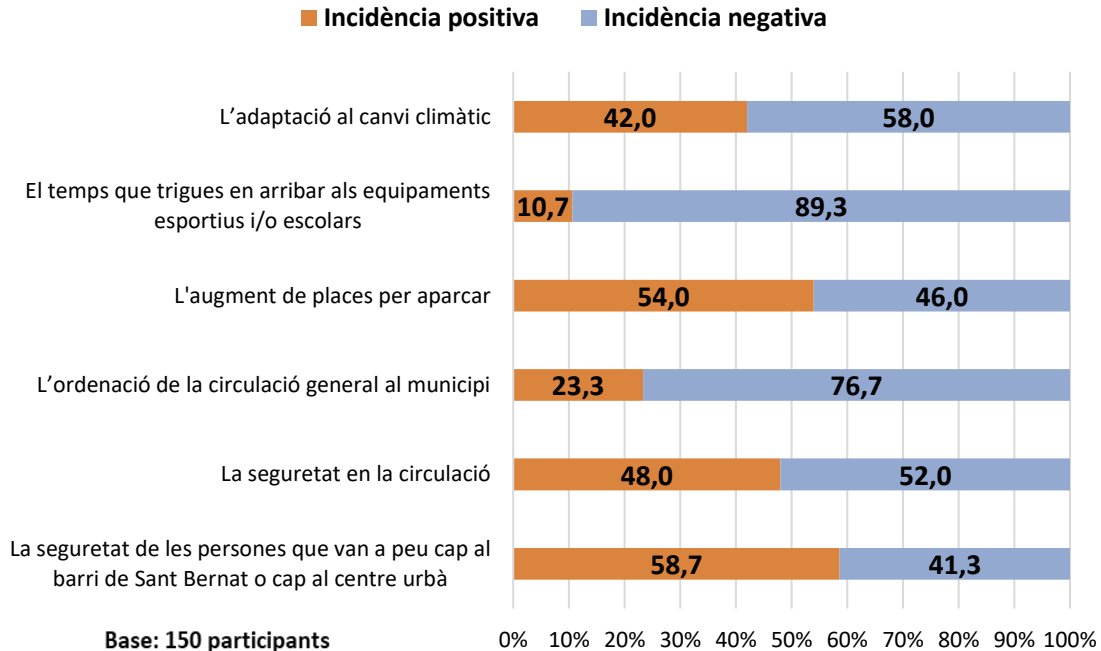
Preguntades per la incidència del canvi de sentit implementat a l'eix Angelines-Anselm Clavé en diferents aspectes relacionats amb la mobilitat es constata que la mesura ha permès assolir algunes de les fites plantejades amb la seva posada en marxa:

- Gairebé 6 de cada 10 persones afirmen que **ha millorat la seguretat dels vianants** al barri de Sant Bernat i al centre urbà
- Una proporció similar indica que la mesura ha permès **augmentar el nombre de places d'aparcament**
- Gairebé la meitat considera que **ha millorat la seguretat en la circulació**

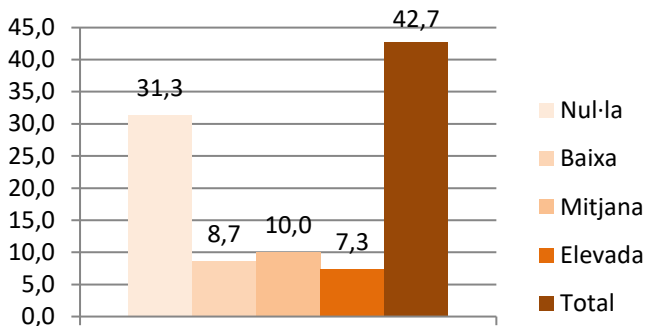
En canvi majoritàriament es manifesta que la mesura ha tingut alguns efectes no desitjats:

- Gairebé 9 de cada 10 indica que ha suposat un **increment en el temps de desplaçament** necessari per arribar als equipaments esportius i escolars
- Tres quartes parts considera que **ha afectat negativament en la ordenació de la circulació** en general al municipi
- Gairebé 6 de cada 10 indica que la mesura **no ha contribuït a l'adaptació del municipi al canvi climàtic**

Incidència del sentit únic de l'eix c. Angelines - c. Anselm Clavé sobre... (%)

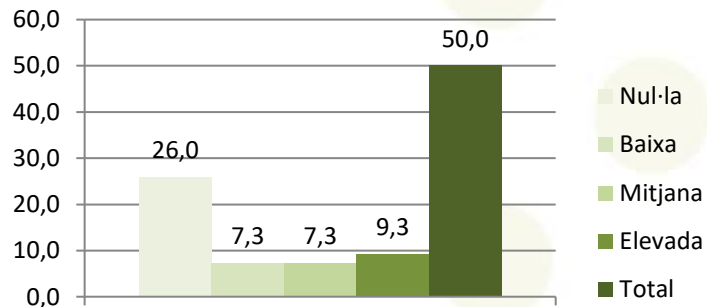


Incidència de la mesura de sentit únic en desplaçaments



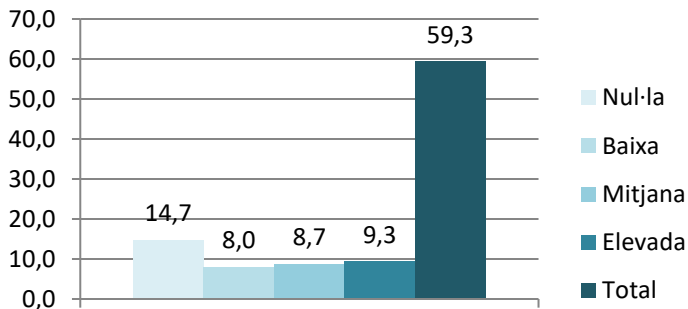
Incidència Per anar o tornar de fer les compres al centre urbà

Base: 150 participants



Incidència Per anar o tornar de fora del centre urbà

Base: 150 participants



Incidència Per anar o tornar dels a equipaments esportius / educatius

Base: 150 participants

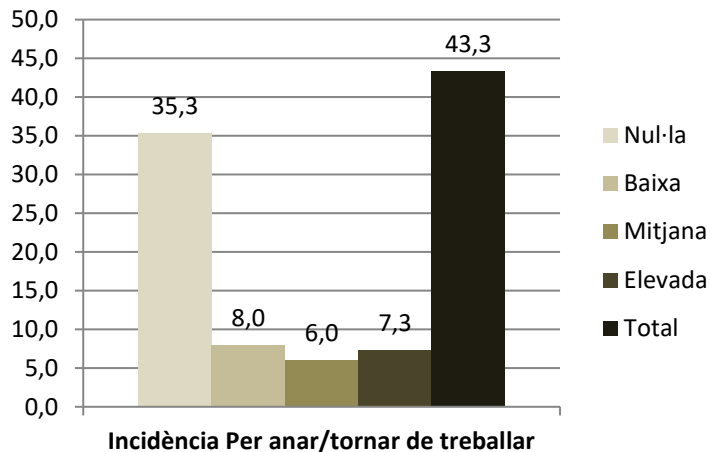
Incidència de la mesura de sentit únic en desplaçaments

Segons les persones 150 persones que han donat resposta a l'enquesta la mesura de sentit únic ha suposat una incidència elevada o total en els diferents **desplaçaments interns** per accedir o tornar del centre, especialment entre les residents a les zones Nucli Centre i Nucli Oest.

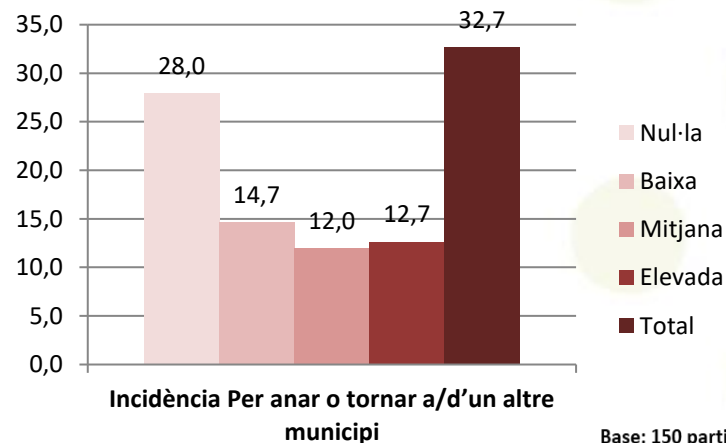
Es copsa una major afectació en l'accés a equipaments esportius i educatius. En aquest sentit es manifesten 6 de cada 10 enquestades, sobretot entre les persones que resideixen a la zona del Nucli Centre.

Els desplaçaments per accedir a fer compres al centre també s'han vist afectats, tot i que en menor mesura. Així 5 de cada 10 persones enquestades assenyalen que el canvi de sentit ha incidit de manera elevada o total en aquests desplaçaments, especialment en el cas de les residents al Nucli Oest.

Incidència de la mesura de sentit únic en desplaçaments



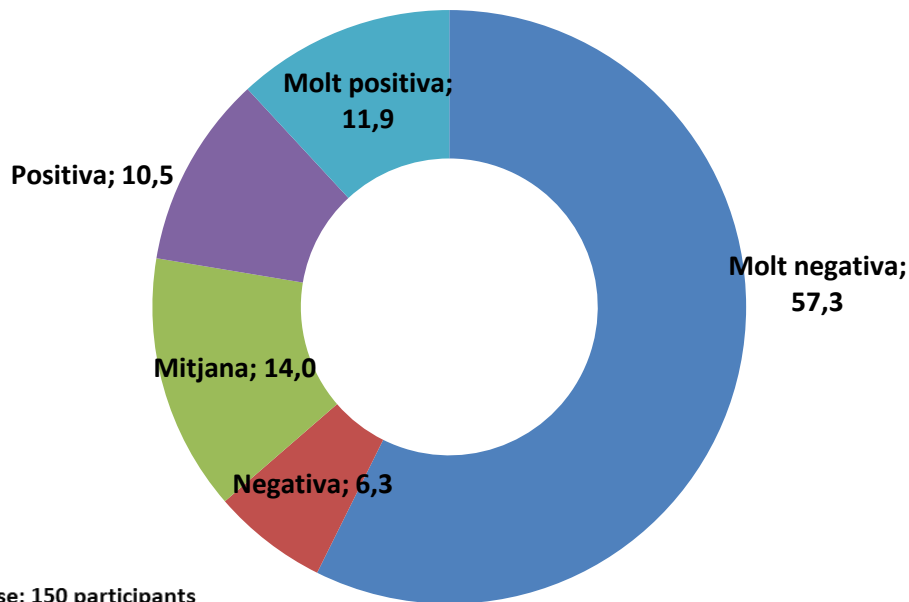
Base: 150 participants



Base: 150 participants

La incidència de la mesura de sentit únic a l'eix Angelines- Ansem Clavé Segons ha tingut una menor incidència en els **desplaçaments externs**, per als quals, augmenta considerablement el percentatge de persones que indiquen que la incidència ha estat baixa o nul·la, sobretot per a les persones residents a la zona Nucli Est.

Valoració de la incidència de la mesura de sentit únic en la mobilitat global



Una mica més de 6 de cada 10 persones que han respost l'enquesta valoren com a Molt negativa o Negativa la incidència de la mesura de sentit únic a l'eix Angelines – Anselm Clavé sobre la mobilitat del municipi. Els principals aspectes negatius assenyalats tenen a veure amb la percepció d'augment de les distàncies en els desplaçaments habituals al centre i del centre cap a els barris perifèrics i també en la generació d'embussos en hores punta, especialment entre les persones residents a la zona del Nucli Oest, i sobretot entre les residents a Les Planes. Aquest augment de la distància dels recorreguts és valorat negativament, per què es considera que incideix en un increment de la despesa de combustible i també de l'emissió de gasos dels vehicles.

Entre els aspectes positius assenyalats com a impacte de la mesura es valora principalment la millora de la seguretat pels vianants i el guany de places d'aparcament, tot i que s'assenyala que aquest no hauria de ser de pagament. També es valora que es guanya espai per al vianant i per a la bicicleta.

02

Resultats dels tallers deliberatius

Resultats taller amb entitats i equipaments

El dia 7 de febrer de 2023 es va dur a terme un taller de debat adreçat a la participació de representants d'entitats i equipaments propers a l'àmbit d'actuació. Es va convidar a la participació a 25 representants de diferents entitats i equipaments de l'entorn, dels quals van participar 3 persones en representació d'una entitat veïnal i d'un club esportiu.

- Segons els representants de l'entitat veïnal de Les Planes, la nova situació els suposa un increment del temps de trajecte i un increment de la despesa de combustible.
- L'accés al barri de les Planes actualment es concentra pel carrer Priorat, el qual es considera que no està preparat per la nova intensitat de trànsit que rep després de la reestructuració de la mobilitat. A més es recull que es donen situacions d'incivisme i indisciplina per part d'alguns usuaris del vehicle privat – cotxes aturats en doble fila, sobre la vorera, aparcats en el tram del carrer que no ho permet, fent maniobres perilloses, etc.
- S'identifica com a aspecte positiu de la iniciativa de canvi de direcció a c/Angelines- Anselm Clavé, el sentit únic implementat al carrer Angelines, fins a Anselm Clavé, destacant la millora substancial que ha rebut la mobilitat, especialment dels vianants, i també per la millora en termes de seguretat viària, posant en part, en valor la nova urbanització.

Resultats taller amb entitats i equipaments

- Els representants del veïnatge de Les Planes manifesten que veïns i veïnes veuen més adient l'alternativa de recuperar l'accés al carrer Vall d'Aran per Anselm Clavé, a través del carrer Mallorca, tot i que caldria implementar mesures per reduir els conflictes i accidentalitat que es genera per ser un àmbit de molts desplaçaments de vianants.
- El representant de l'entitat esportiva valora que la iniciativa és una bona idea amb matisos. Es guanya en seguretat, però incideix en un canvi d'hàbits, el que implica resistència. Caldria fer intervencions de millora a les vies que ara passen a ser estructurals (C.Priorat) per poder suportar l'increment de trànsit en direcció a Les Planes i fomentar itineraris alternatius, com per exemple el carrer Ripollès.

Resultats taller amb veïnat

El dia 15 de febrer de 2023 es va organitzar un taller de debat obert a la ciutadania que ha comptat amb amb la participació de 34 veïns i veïnes, de diferents barris del municipi.

La iniciativa de canvi de sentit de l'eix Angelines- Anselm Clavé ha estat ben valorada en la major part dels grups de debat, perquè es considera que ha assolit una millora de la seguretat per als vianants, s'ha guanyat espai públic i també espai d'aparcament, tot i que s'assenyala que només per a les persones residents.

Per altra banda s'identifiquen una elevada quantitat d'efectes indesitjats de la intervenció, que de manera gairebé unànime es considera que es resoldrien en bona part si es recuperés el doble sentit de circulació al carrer Anselm Clavés, especialment al tram que permetia l'accés al carrer Vall d'Aran a través del carrer Mallorca:

- La millora de la mobilitat en determinats carrers ha suposat un increment elevat de trànsit a altres vies que abans no el patien, per la cerca dels usuaris del vehicle a motor d'itineraris alternatius.
- Es considera que els itineraris i els temps de recorregut s'han vist augmentats, sobretot en el sentit des de Les Planes cap el centre, el que fa augmentar els consums de combustibles i la contaminació.
- Es valora que la situació de cerca d'itineraris alternatius i l'increment de trànsit en determinades hores, provoca per altra banda un increment en l'incivisme, amb situacions d'indisciplina en l'aparcament, aparcaments en doble filera, augment de la velocitat, canvis de sentit en llocs prohibits, etc..., el que potencialment pot incrementar la inseguretat vial.

Resultats taller amb veïnat

- Les propostes que s'ha generat durant la sessió i que per les persones participants permetrien millorar la mobilitat, es centren principalment en **recuperar el doble sentit de circulació del tram del carrer Anselm Clavé fins el carrer Vall d'Aran**, de manera que es pugui accedir a Les Planes per l'itinerari Mallorca-Anselm Clavé-Vall d'Aran.
- **Pacificar d'una manera molt clara la cruïlla d'Anselm Clavé amb c. Mallorca**. Es tracta d'evitar que la reversió al doble sentit de circulació suposi un augment en la inseguretat viària.
- Fomentar altres **mesures per millorar la seguretat, reduint la velocitat dels vehicles i les actituds incíviques**: instal·lant elements reductors de velocitat i augmentant la vigilància sobre les accions incíviques, especialment al carrer Priorat, i també als entorns dels centres educatius i dels equipaments esportius; eliminar l'illa de gespa que hi ha al carrer Angelines, al davant de la Farmàcia Sant Bernat, per evitar aturades irregulars de vehicles; posar en un costat i en bateria els aparcaments situats al c. Angelines, en el tram entre Vall d'Aran i Les Planes.
- Promoure **aparcaments dissuasius** per facilitar l'accés al centre del residents als barris de la perifèria, com per exemple, Can Solé, amb places gratuïtes amb control horari per facilitar la rotació.
- Implementar **mesures per evitar la generació de congestió i embussos**: Instal·lar un cartell que indiqui de manera clara que el semàfor existent al c. Angelines canvia a vermell quan els vehicles circulen a més de 20 km/h; Desplaçar uns metres el pas de vianants de l'encreuament entre Anselm Clavé i Passeig del Progrés per evitar que es generi un embús de trànsit.

03

Conclusions

Resultats enquesta	Resultats taller entitats	Resultats taller veïnat
<p>N= 150 persones</p> <ul style="list-style-type: none"> - Es manifesta prioritat per millorar les condicions per als desplaçaments en vehicle privat (millora d'itineraris i vies, augment aparcament,...) per davant de l'augment de la seguretat i de l'espai per a vianants. En darrer terme queda la valoració pel que fa a la importància de millora de la contaminació ambiental i acústica. - Es valora que la mesura ha millorat la seguretat dels vianants, ha augmentat l'aparcament i en certa manera també ha millorat la seguretat de la circulació vial. En canvi, es considera que ha incidit negativament en l'augment del temps en els desplaçaments, en la millora de l'ordenació de la circulació i que no ha contribuït a l'adaptació del municipi al canvi climàtic perquè s'augmenta l'emissió dels vehicles. 	<p>N=3 representants de 2 entitats</p> <ul style="list-style-type: none"> - S'identifica com a aspecte positiu de la iniciativa el sentit únic implementat al carrer Angelines, fins a Anselm Clavé, destacant la millora substancial que ha rebut la mobilitat, especialment dels vianants, i també per la millora en termes de seguretat viària, posant en part, en valor la nova urbanització. - Consideren que el canvi de sentit implica un increment del temps de trajecte i un increment de la despesa de combustible. A més es recull que es donen situacions d'incivisme i indisciplina per part d'alguns usuaris del vehicle privat, especialment al carrer Priorat que suporta un augment important de transit- cotxes aturats en doble fila, sobre la vorera, aparcats en el tram del carrer que no ho permet, fent maniobres perilloses,... 	<p>N= 34 persones</p> <p>La iniciativa de canvi de sentit de l'eix Angelines-Anselm Clavé és ben valorada si es té en compte que ha assolit una millora de la seguretat per als vianants, s'ha guanyat espai públic i també espai d'aparcament, tot i que s'assenyala que només per a les persones residents.</p> <p>Per altra banda, es detecten diferents efectes negatius:</p> <ul style="list-style-type: none"> - La millora de la mobilitat en determinats carrers ha suposat un increment elevat de trànsit a altres vies que abans no el patien. - Es considera que els itineraris i els temps de recorregut s'han vist augmentats, sobretot en el sentit des de Les Planes cap el centre, el que fa augmentar els consums de combustibles i la contaminació. - La cerca d'itineraris alternatius i l'increment de trànsit en determinades hores, provoca un increment en l'incivisme i la indisciplina vial.

Resultats enquesta	Resultats taller entitats	Resultats taller veïnat
<p>Es valora que la mesura ha afectat principalment als desplaçaments interns en vehicle privat.</p> <p>6 de cada 10 persones enquestades valoren negativament la mesura de canvi de sentit a l'eix c. Angelines- c. Anselm Clavé, especialment les residents al Nucli Oest i sobretot al barri de Les Planes.</p>	<ul style="list-style-type: none"> - Es proposa fer intervencions de millora a les vies que ara passen a ser estructurals (C.Priorat) per poder suportar l'increment de trànsit en direcció a Les Planes i fomentar itineraris alternatius, com per exemple el carrer Ripollès. - Els representants del veïnatge de Les Planes manifesten que veïns i veïnes veuen més adient l'alternativa de recuperar l'accés al carrer Vall d'Aran per Anselm Clavé, a través del carrer Mallorca, tot i que caldria implementar mesures per reduir els conflictes i l'accidentalitat que es genera per ser un àmbit de molts desplaçaments de vianants. 	<ul style="list-style-type: none"> - Majoritàriament s'opta per recuperar el doble sentit de circulació del tram del carrer Anselm Clavé fins el carrer Vall d'Aran , de manera que es pugui accedir a Les Planes per l'itinerari Mallorca-Anselm Clavé-Vall d'Aran. - Pacificar d'una manera molt clara la cruïlla d'Anselm Clavé amb c. Mallorca. -Fomentar altres mesures per millorar la seguretat, reduint la velocitat dels vehicles i les actituds incíviques. - Promoure aparcaments dissuasius per facilitar l'accés al centre del residents als barris de la perifèria. - Implementar mesures per evitar la generació de congestió i embussos.

Gràcies per la vostra atenció!

