

NOU ESPAI PUBLIC A L'EIXAMPLE.



PRESENTACIÓ

ANALISI I ESTUDIS PREVIS

VEURE EL LLOC

VEURE LES NECESSITATS

ESCOLTAR LA CIUTADANIA

CONCLUSIONS DEL PROCES PARTICIPATIU – ESTRATÈGIES

AVANTPROJECTE

SALUT I SOSTENIBILITAT

COM HO FAREM POSSIBLE

TORN OBERT DE PARAULES



ANÀLISI I ESTUDIS PREVIS

ESTUDI LES POSSIBILITATS DE L'ESPAI DE "CAL SEQUIS" DES DE 3 PERSPECTIVES:

1. ANALITZAR EL LLOC.

Entendre el municipi, el solar, l'entorn, la mobilitat, les persones, el teixit urbà,
les condicions climàtiques, etc...

2. ENTENDRE LES NECESSITATS.

Veure les necessitats específiques del lloc, dins un context social, sostenible, de
salut, etc...

Aprendre d'exemples ja realitzats.

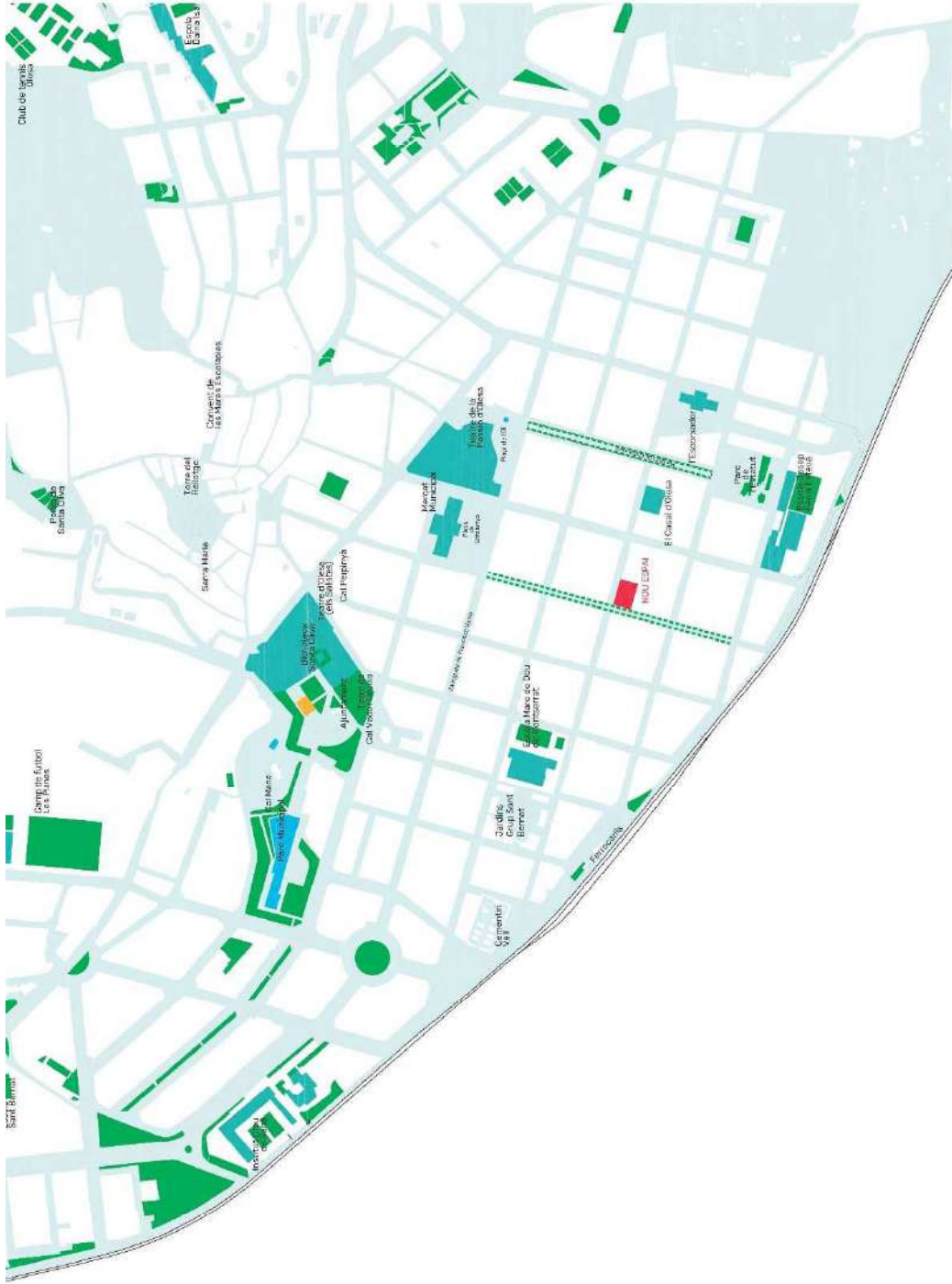
3. PREGUNTAR ALS FUTURS USUARIS.

Preparació de l'enquesta i de la jornada participativa

1.VEURE EL LLOC: EL MUNICIPI







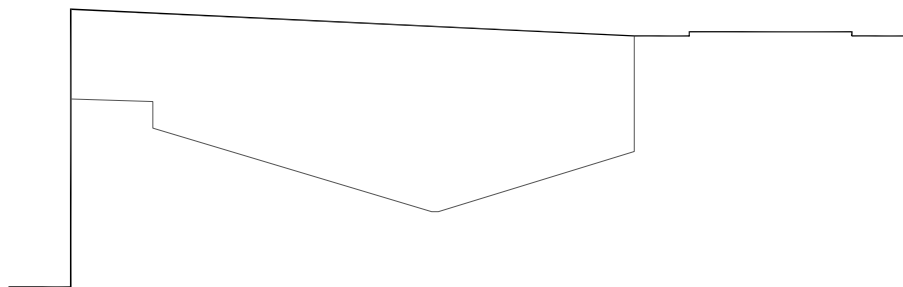
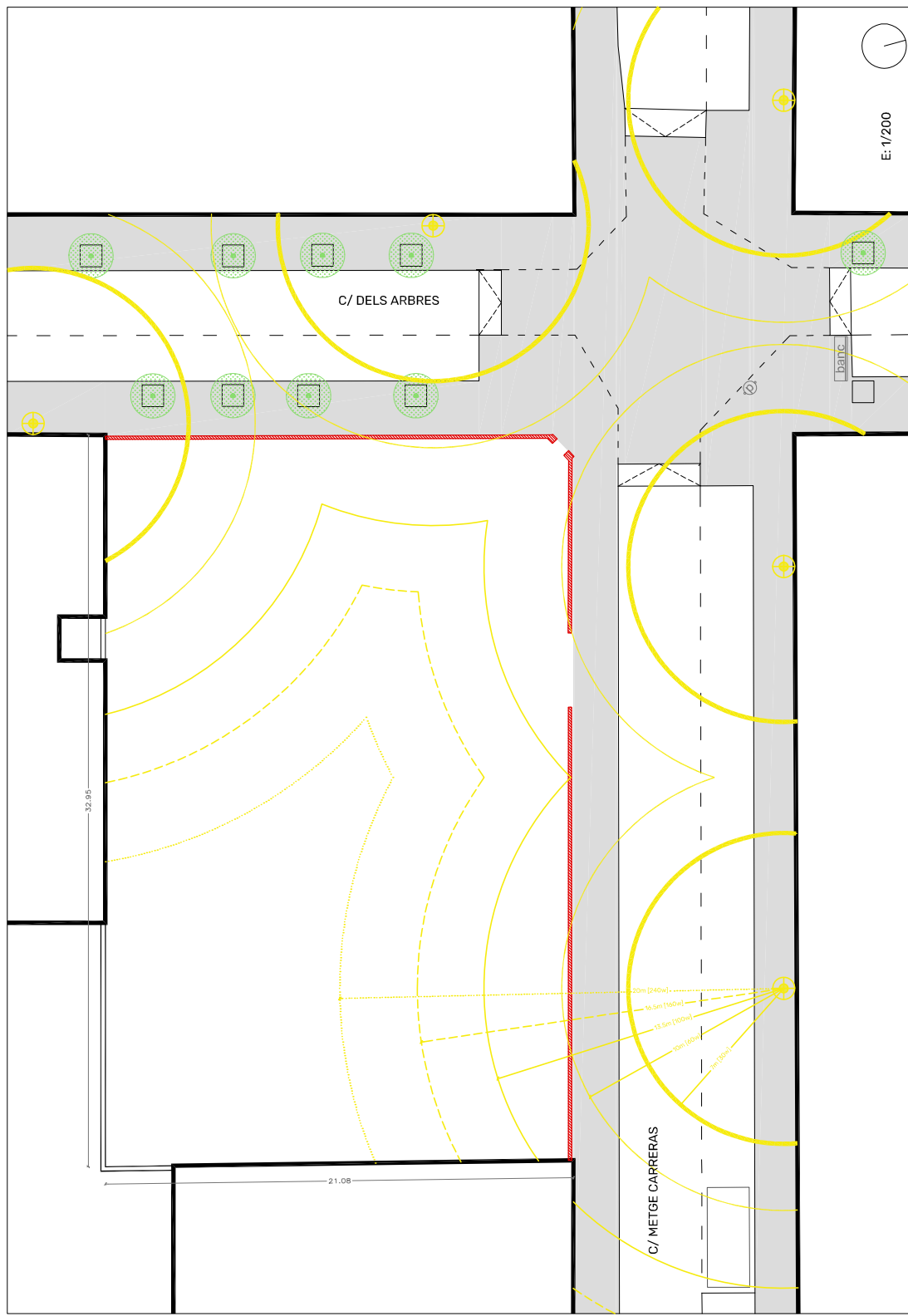
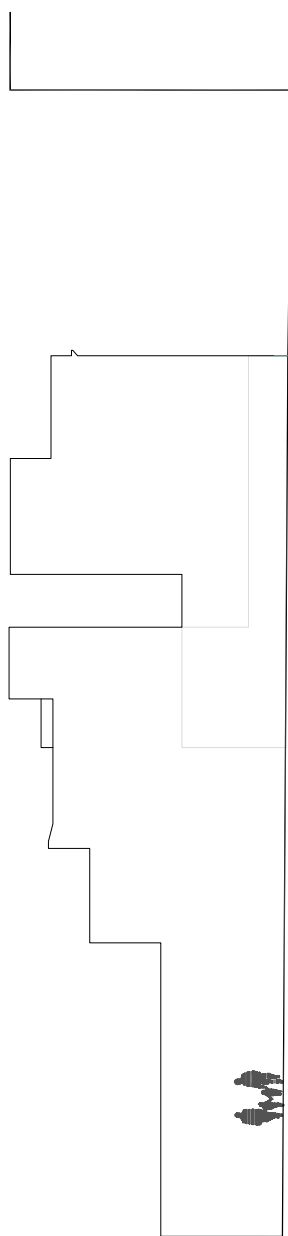
E: 1:15.000

SITUACIÓ

L'ESPAI

HABILITACIÓ TEMPORAL:

-  FAROLES EXISTENTS
-  TANCA A ENDERROCAR
-  ARBRES EXISTENTS



ESTAT ACTUAL



2201240331



2201240381



2201240326



2201240376



2201240321



2201240316



2201240311



2201240301



2201240338



2201240343



2201240348



2201240353



2201240363



2201240368



2201240373



2201240386-Pano



2201240404-Pano



2201240416-Pano



2201240443



2201240458



2201240463



2201240468



2201240471



2201240488



2201240493



2201240496



2201240501



2201240508



2201240511



2201240538



2201240518



2201240523



2201240541



2201240556



2201240561



2201240571



_1010903-Pano



_1010893-Pano

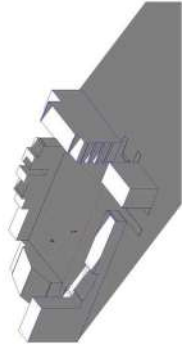


_1010891

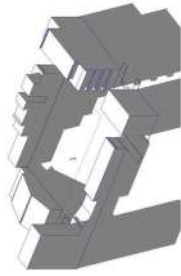


_1010888

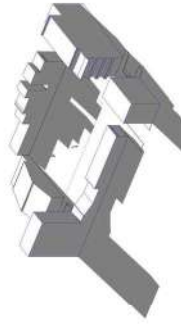
[1 de 18] [Diciembre 21, 2022 - 08:51]



[6 de 18] [Diciembre 21, 2022 - 10:51]



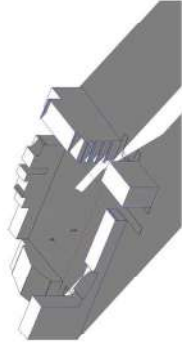
[11 de 18] [Diciembre 21, 2022 - 13:21]



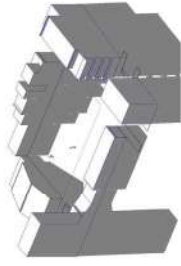
[16 de 18] [Diciembre 21, 2022 - 15:51]



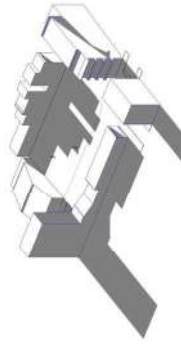
[2 de 18] [Diciembre 21, 2022 - 09:51]



[7 de 18] [Diciembre 21, 2022 - 11:21]



[12 de 18] [Diciembre 21, 2022 - 13:51]



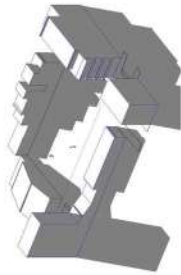
[17 de 18] [Diciembre 21, 2022 - 16:21]



[3 de 18] [Diciembre 21, 2022 - 09:51]



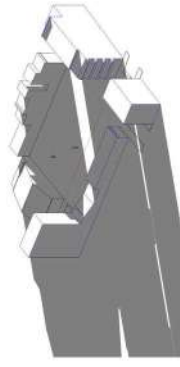
[8 de 18] [Diciembre 21, 2022 - 11:51]



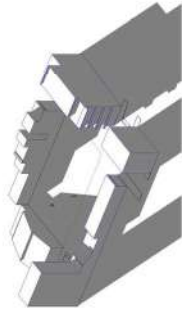
[13 de 18] [Diciembre 21, 2022 - 14:21]



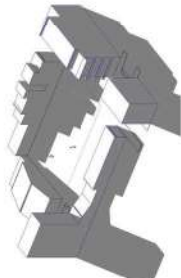
[18 de 18] [Diciembre 21, 2022 - 16:51]



[4 de 18] [Diciembre 21, 2022 - 09:51]



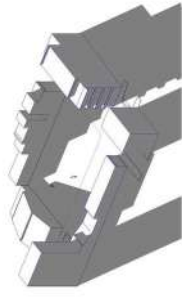
[9 de 18] [Diciembre 21, 2022 - 12:21]



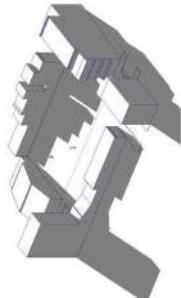
[14 de 18] [Diciembre 21, 2022 - 14:51]



[5 de 18] [Diciembre 21, 2022 - 10:51]



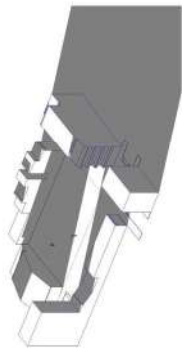
[10 de 18] [Diciembre 21, 2022 - 13:21]



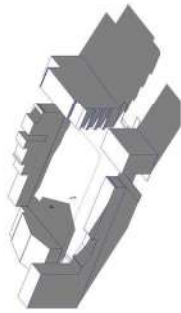
[15 de 18] [Diciembre 21, 2022 - 15:51]



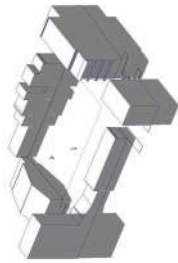
[1 Ocak 2021] | [Mart 2021 - 07/21]



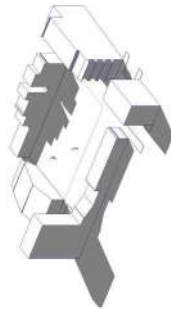
[6 Ocak 2021] | [Mart 2021 - 08/21]



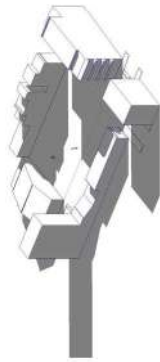
[17 Ocak 2021] | [Mart 2021 - 10/21]



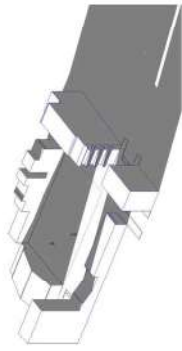
[18 Ocak 2021] | [Mart 2021 - 10/21]



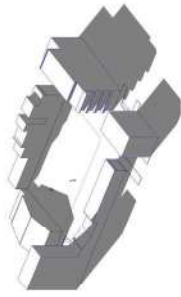
[27 Ocak 2021] | [Mart 2021 - 17/21]



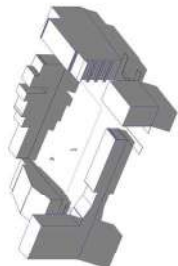
[2 Ocak 2021] | [Mart 2021 - 07/21]



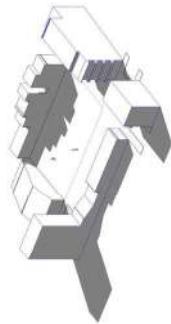
[7 Ocak 2021] | [Mart 2021 - 06/21]



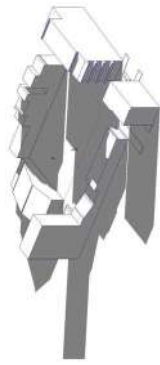
[12 Ocak 2021] | [Mart 2021 - 10/21]



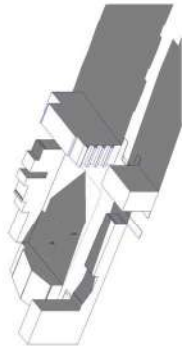
[17 Ocak 2021] | [Mart 2021 - 10/21]



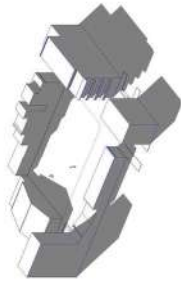
[22 Ocak 2021] | [Mart 2021 - 17/21]



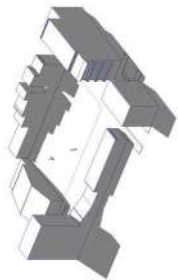
[3 Ocak 2021] | [Mart 2021 - 08/21]



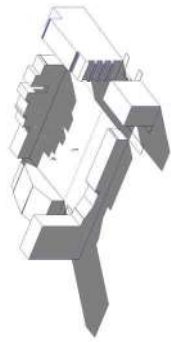
[8 Ocak 2021] | [Mart 2021 - 02/21]



[13 Ocak 2021] | [Mart 2021 - 10/21]



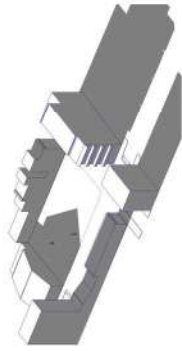
[18 Ocak 2021] | [Mart 2021 - 10/21]



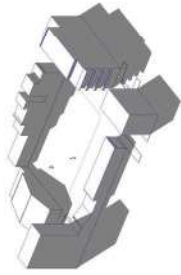
[23 Ocak 2021] | [Mart 2021 - 10/21]



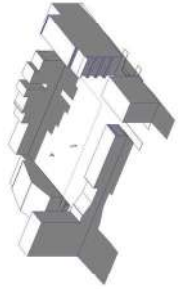
[4 Ocak 2021] | [Mart 2021 - 08/21]



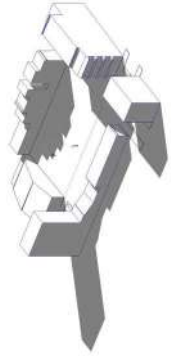
[9 Ocak 2021] | [Mart 2021 - 11/21]



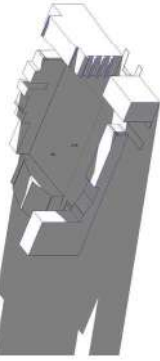
[14 Ocak 2021] | [Mart 2021 - 13/21]



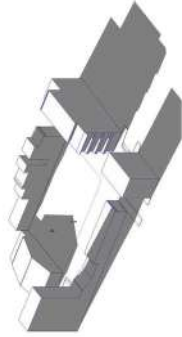
[19 Ocak 2021] | [Mart 2021 - 16/21]



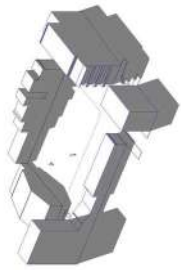
[24 Ocak 2021] | [Mart 2021 - 19/21]



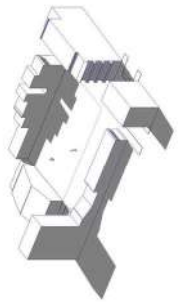
[5 Ocak 2021] | [Mart 2021 - 09/21]



[10 Ocak 2021] | [Mart 2021 - 11/21]



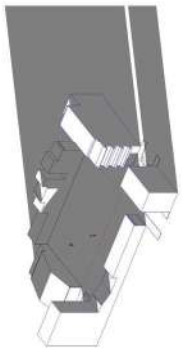
[15 Ocak 2021] | [Mart 2021 - 14/21]



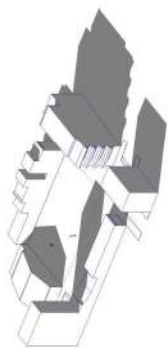
[20 Ocak 2021] | [Mart 2021 - 16/21]



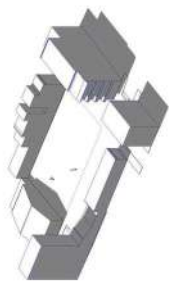
[1 Jun 21] [June 21, 2022-05:24]



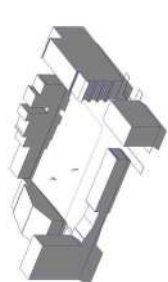
[6 Jun 21] [June 21, 2022-07:24]



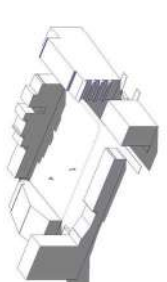
[17 Jun 21] [June 21, 2022-10:24]



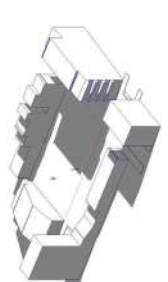
[16 Jun 21] [June 21, 2022-10:24]



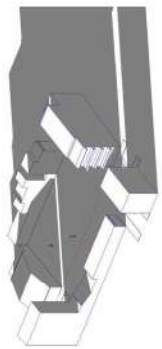
[27 Jun 21] [June 21, 2022-15:24]



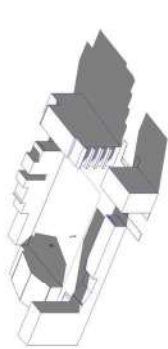
[26 Jun 21] [June 21, 2022-17:24]



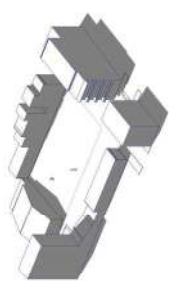
[2 Jun 21] [June 21, 2022-05:24]



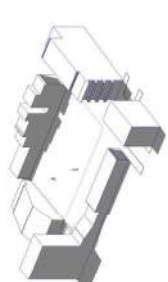
[7 Jun 21] [June 21, 2022-05:24]



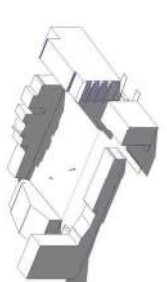
[12 Jun 21] [June 21, 2022-10:24]



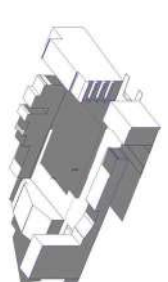
[17 Jun 21] [June 21, 2022-15:24]



[22 Jun 21] [June 21, 2022-15:24]



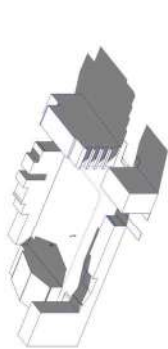
[27 Jun 21] [June 21, 2022-15:24]



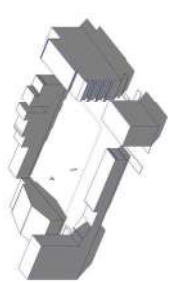
[3 Jun 21] [June 21, 2022-05:24]



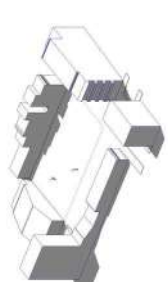
[8 Jun 21] [June 21, 2022-05:24]



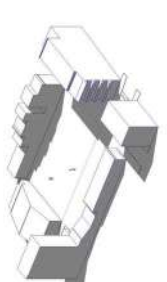
[13 Jun 21] [June 21, 2022-11:24]



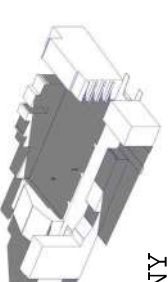
[16 Jun 21] [June 21, 2022-13:24]



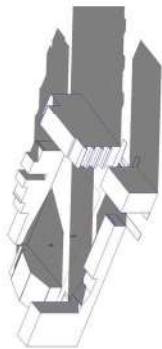
[23 Jun 21] [June 21, 2022-18:24]



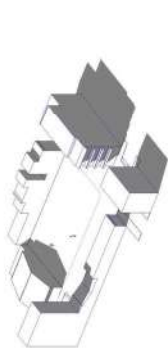
[26 Jun 21] [June 21, 2022-18:24]



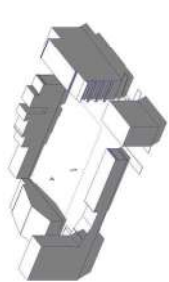
[4 Jun 21] [June 21, 2022-05:24]



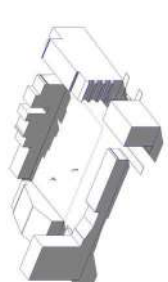
[9 Jun 21] [June 21, 2022-05:24]



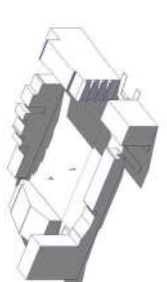
[14 Jun 21] [June 21, 2022-11:24]



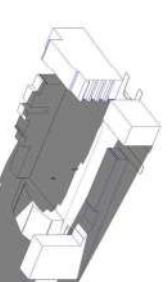
[19 Jun 21] [June 21, 2022-14:24]



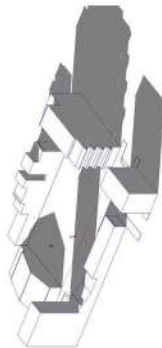
[24 Jun 21] [June 21, 2022-18:24]



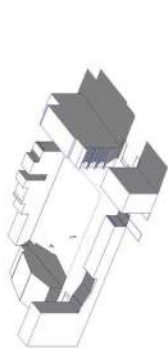
[29 Jun 21] [June 21, 2022-19:24]



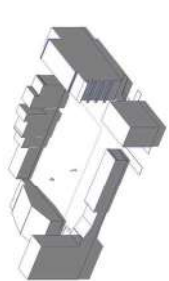
[5 Jun 21] [June 21, 2022-07:24]



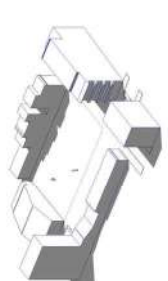
[10 Jun 21] [June 21, 2022-08:24]



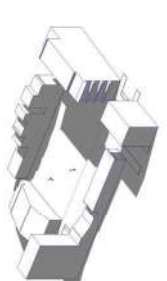
[16 Jun 21] [June 21, 2022-12:24]



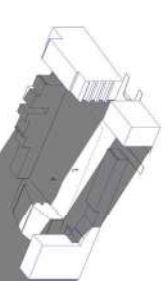
[20 Jun 21] [June 21, 2022-14:24]



[25 Jun 21] [June 21, 2022-17:24]

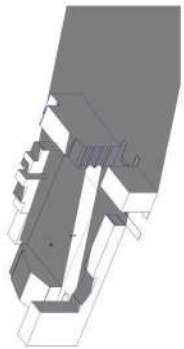


[30 Jun 21] [June 21, 2022-19:24]

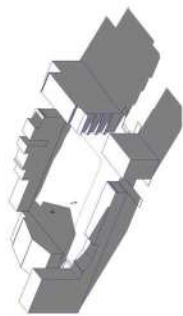


21 JUNY

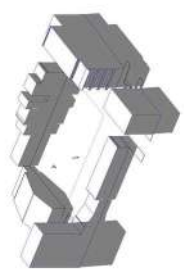
[1 de 25] | Setembro 21, 2023 - 08:43



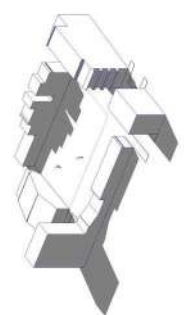
[6 de 25] | Setembro 21, 2023 - 08:13



[11 de 25] | Setembro 21, 2023 - 11:45



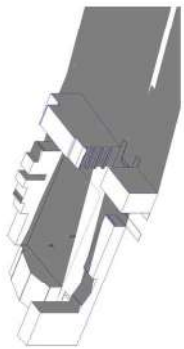
[16 de 25] | Setembro 21, 2023 - 14:15



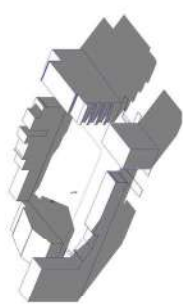
[21 de 25] | Setembro 21, 2023 - 16:43



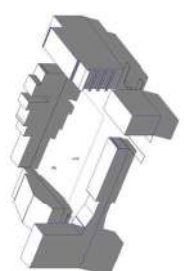
[2 de 25] | Setembro 21, 2023 - 07:13



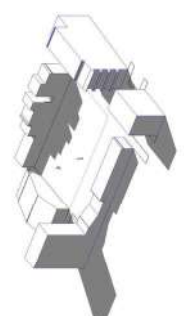
[7 de 25] | Setembro 21, 2023 - 08:43



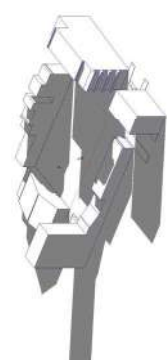
[12 de 25] | Setembro 21, 2023 - 12:13



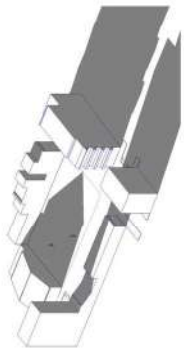
[17 de 25] | Setembro 21, 2023 - 14:43



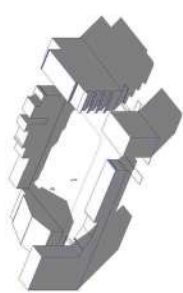
[22 de 25] | Setembro 21, 2023 - 17:13



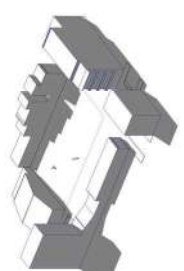
[3 de 25] | Setembro 21, 2023 - 07:43



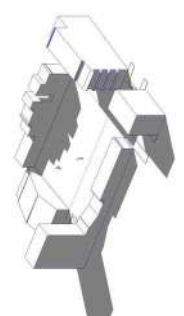
[8 de 25] | Setembro 21, 2023 - 10:13



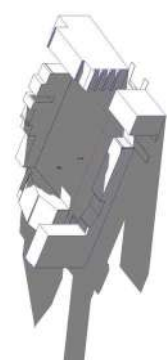
[13 de 25] | Setembro 21, 2023 - 12:43



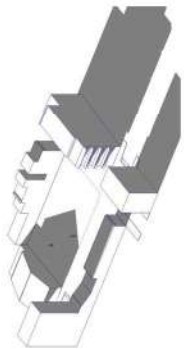
[18 de 25] | Setembro 21, 2023 - 15:13



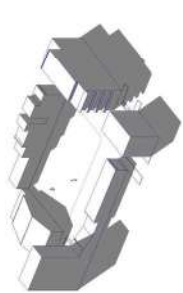
[23 de 25] | Setembro 21, 2023 - 17:43



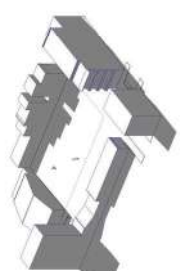
[4 de 25] | Setembro 21, 2023 - 08:13



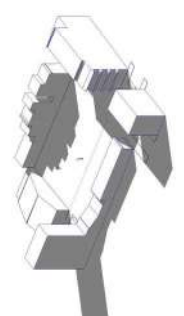
[9 de 25] | Setembro 21, 2023 - 10:43



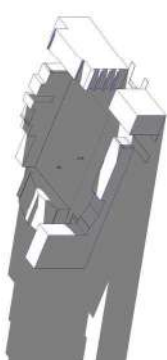
[14 de 25] | Setembro 21, 2023 - 13:13



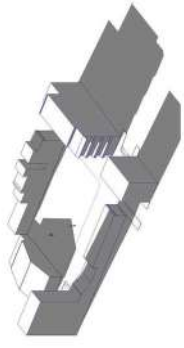
[19 de 25] | Setembro 21, 2023 - 15:43



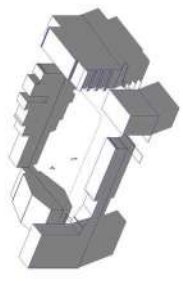
[24 de 25] | Setembro 21, 2023 - 18:13



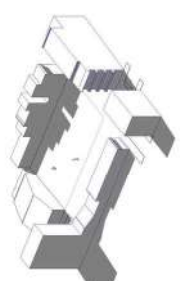
[5 de 25] | Setembro 21, 2023 - 08:43



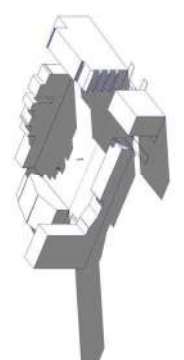
[10 de 25] | Setembro 21, 2023 - 11:13



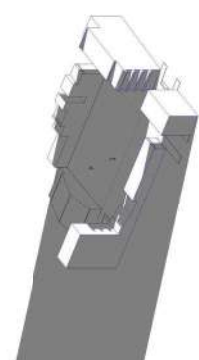
[15 de 25] | Setembro 21, 2023 - 13:43



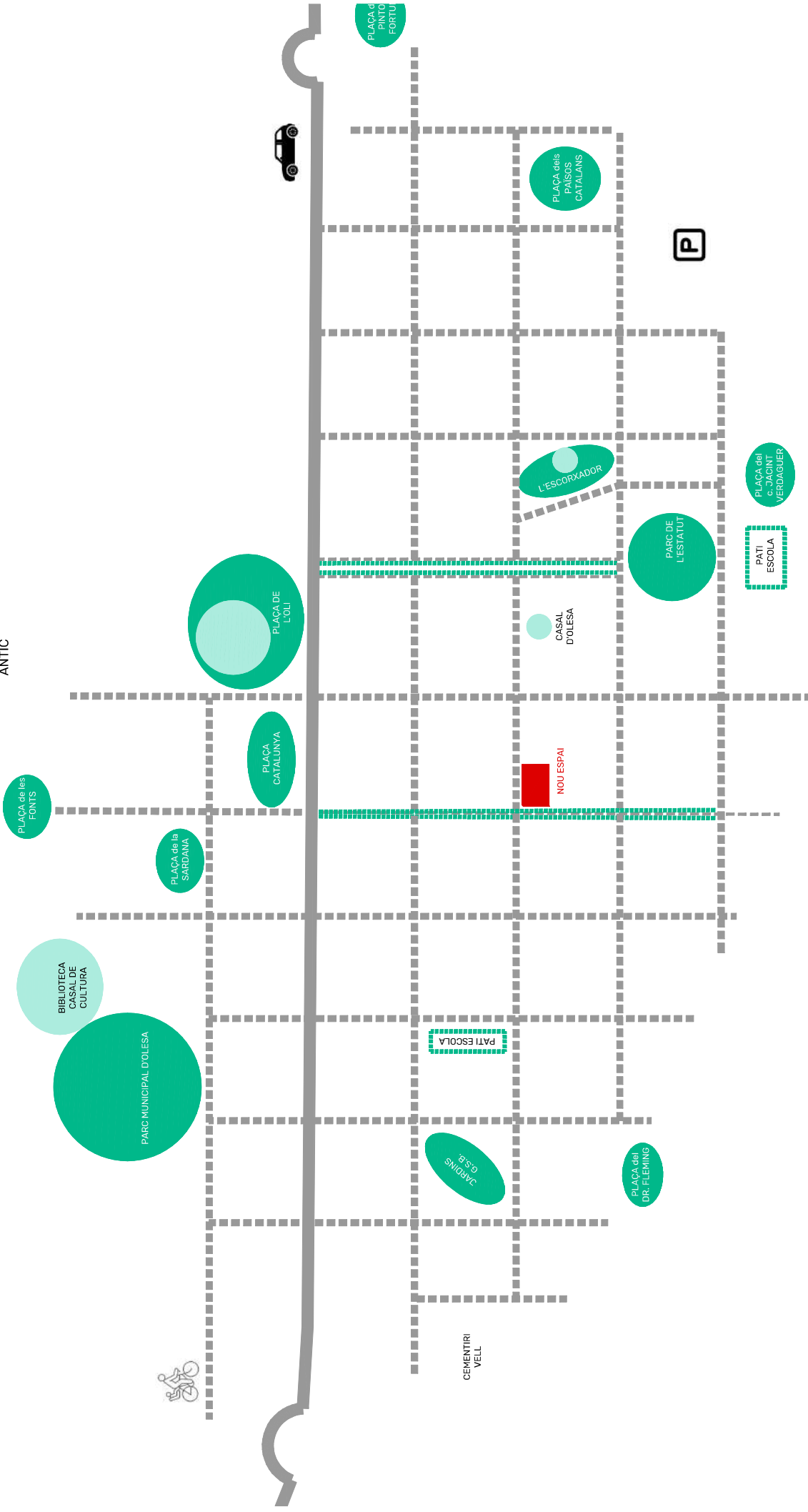
[20 de 25] | Setembro 21, 2023 - 16:13



[25 de 25] | Setembro 21, 2023 - 18:43



CASC ANTIC

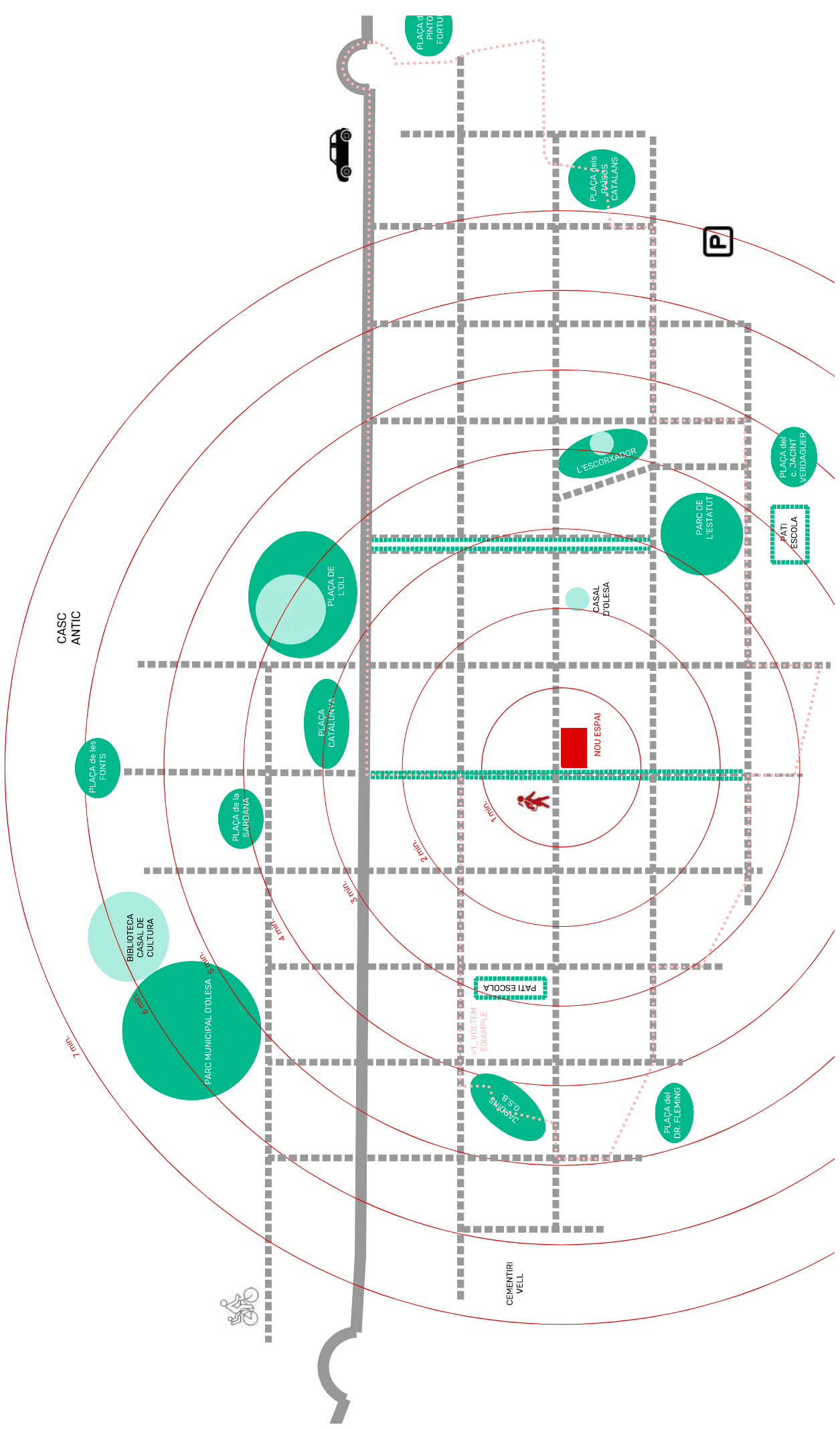


NOU ESPAI PÚBLIC A L'EIXAMPLE

● ESPAIS URBANS LLIURES
● EQUIPAMENTS

E: 1:3.000





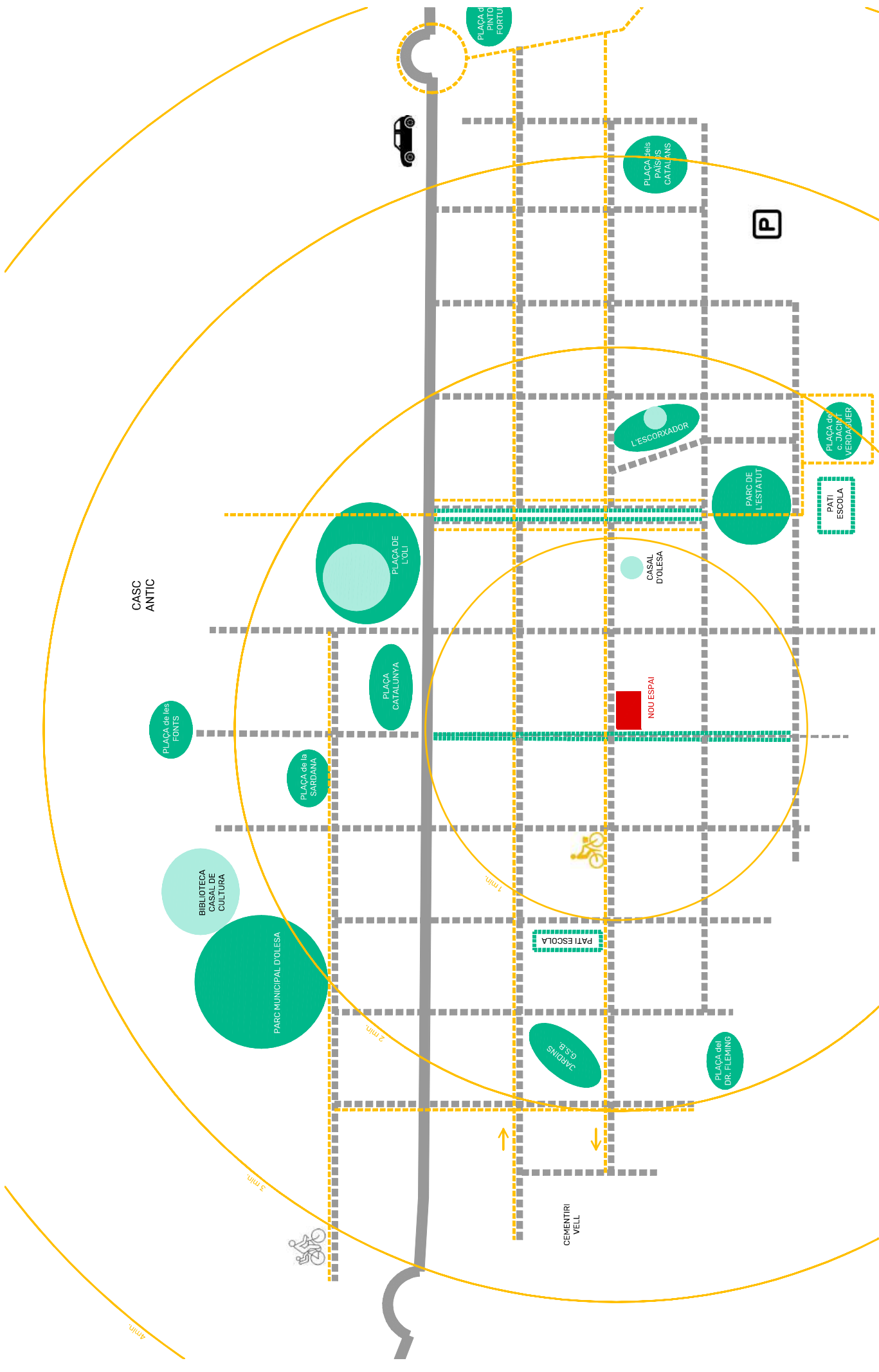
NOU ESPAI PÚBLIC A L'EIXAMPLE

ESPAIS URBANS LLIURES
EQUIPAMENTS

E: 1:3.000

VOLTEM

4 min.



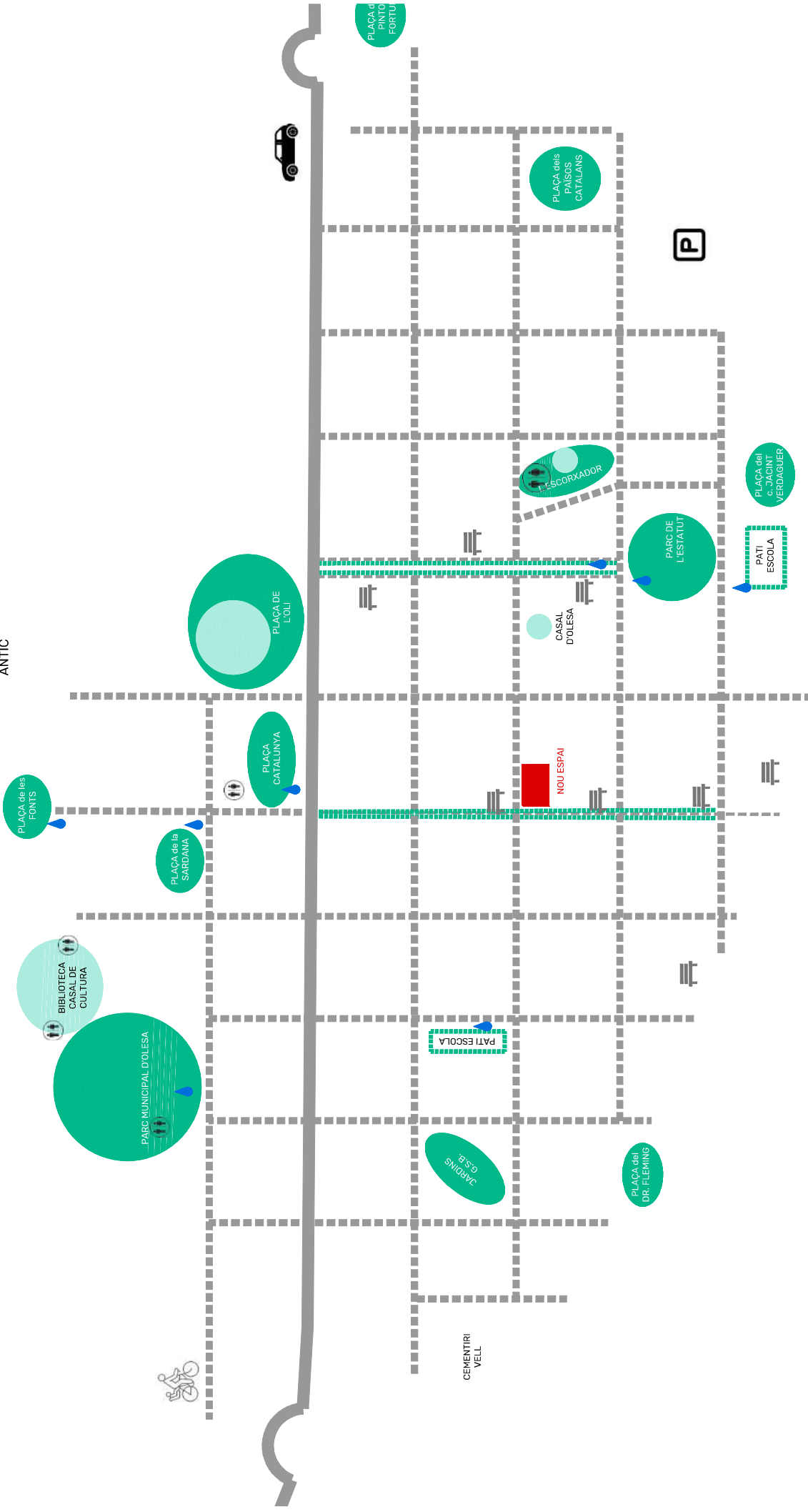
NOU ESPAI PÚBLIC A L'EIXAMPLE

● ESPAIS URBANS LLIURES
● EQUIPAMENTS



E: 1:3.000

CASC ANTIC



NOU ESPAI PÚBLIC A L'EIXAMPLE

● ESPAIS URBANS LLIURES
● EQUIPAMENTS

☰ BANCS
☰ BANYNS PÚBLICS
● FONTS



E: 1:3.000



CEMENTIRI VELL

PLAÇA del les FONTS

PLAÇA de la SARDANA

BIBLIOTECA CASAL DE CULTURA

PARC MUNICIPAL D'OLESA

PLAÇA CATALUNYA

PLAÇA DE L'OLI

PLAÇA de PINTO FORTU

PLAÇA dels PAISOS CATALANS

L'ESCORXADOR

CASAL D'OLESA

NOU ESPAI

PARC DE L'ESTATUT

PLAÇA del c. JACINT VERDABUER

PATI ESCOLA

PATI ESCOLA

CHARINS G.S.B.

PLAÇA del DR. FLEMING

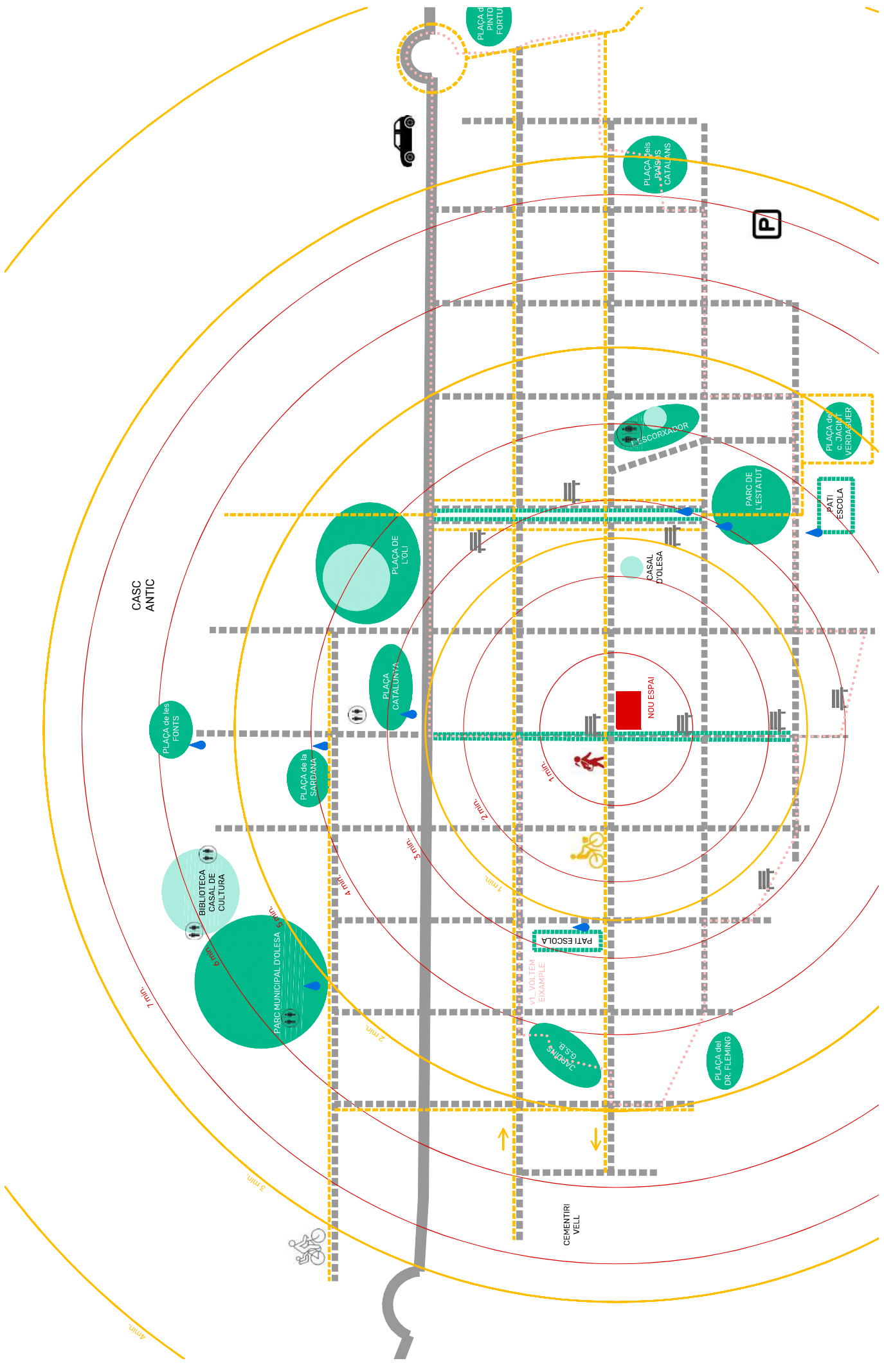
NOU ESPAI PÚBLIC A L'EIXAMPLE

ESPAIS URBANS LLIURES
EQUIPAMENTS

E: 1:3.000



- VOLTEM
- BANCS
- BANYS PÚBLICS
- FONTS



2.VEURE LES NECESSITATS:

Objectius associats a la salut i el benestar per als ciutadans, així com un valor afegit al municipi.

Per tal d'aconseguir un espai que suposi un augment del BENESTAR per als ciutadans i un VALOR AFEGIT al poble, cal que compleixi amb el següent:

- Que disposi de BONS ACCESOS I CONNEXIONS,
- Que PROPICII LA SOCIABILITAT,
- Que sigui PROPOSITIU D'USOS I ACTIVITATS
- Que aportí COMFORT I IMATGE

ESPAI PÚBLIC PER A LES PERSONES.

- **APROPIACIÓ DE L'ESPAI** col·lectiu i pertinença a grup. *Aquest solar es pot estendre més enllà del seu perímetre, mitjançant la difuminació dels límits físics. També possibilitat una identitat comunitària, una pertinença al lloc.*
- **INTERRELACIÓ DELS CIUTADANS.** Ocupació de l'espai per diferents franges d'edat ... (*"juguen els nens mentre que els adults fan exercici o fan una trucada pendent asseguts a l'ombra d'un arbre"*).
- És un espai de pas i alhora espai d'estada. *Un espai que el creues per anar a alguna altra banda però alhora també t'acull.*
- Espais més sans, més saludables. *Amb incorporació de plantes, aigua, ombres,... per a millorar el confort tèrmic i ambiental.*
- Més adequats per al vianant. *Prioritzant-lo davant vehicles amb motor, reduint la velocitat d'aquests.*
- Amb més activitat social i cultural. *Espai capaç d'acollir esdeveniments i afavorir la interrelació dels ciutadans.*
- Més presència de zones verdes, *de natura, introduint arbres, arbustos, plantes aromàtiques i terreny permeable que no retengui calor i filtri l'aigua.*
- Més identitat. *Espai reconoscible que reuneixin als veïns*
- Més qualitat escènica. *Configuració d'espai amb qualitat que permeti usos compatibles.*

i per tant, que produeix més benestar i felicitat.

Aquest solar és una OPORTUNITAT pel barri i Olesa, per a construir un lloc públic que millori la qualitat de vida dels ciutadans, oferint diferents possibilitats d'ús i gaudiment.

ESTRATÈGIES AL NOU ESPAI DE L'EIXAMPLE.

L'objectiu d'aquest procés és **CREAR** un lloc, **NO DISSENYAR-LO**, és establir uns criteris i desitjos.

Per a aconseguir-ho, hem agrupat les estratègies d'actuació en 9 punts:

1 PLA	<p>El solar és sensiblement pla, s'aprofita per a estendre el buit a l'entorn, colonitzant les voreres i obtenint una plataforma única fins als carrers. L'espai resulta així amb el doble de superfície, i serà utilitzada principalment pels vianants.</p> <p>Es difuminen els límits.</p> <p>Amb la reducció de la velocitat dels cotxes a tot l'àmbit del solar. Es pacifica el trànsit en arribar a aquest punt. Discontinuitat dins l'eixample.</p> <p>Accessibilitat total, sense barreres arquitectòniques.</p>
2 PARC	<p>Introducció de la vegetació a Can Sequis. Ampliació del carrer dels arbres. Bosquet</p> <p>Es genera un microclima, amb beneficis múltiples (salut, evita l'escalfament del terreny, frescor a l'estiu, ...). Sòl no pavimentat. Els arbres generen zones d'ombra i filtre amb els edificis veïns. Permet usos i zones d'estada.</p>
3 BUIT	<p>CONSOLIDACIÓ DEL TRIEDRE. JOC/OCI</p> <p>Consolidació del BUIT URBA POLIVALENT on es poden desenvolupar activitats de JOC i OCI, suport per a diferents activitats (cinema, teatre, esports, rocòdrom, ...).</p> <p>Triedre (frontó) com a generador de l'espai urbà.</p>
4 MUR	<p>MITGERES FUNCIONALS AL SOLAR. TRACTAMENT D'AQUESTES.</p> <p>Les mitgeres al solar poden ser murs funcionals o suports d'instal·lacions artístiques o murals.</p> <p>L'actuació a les mitgeres pot ser directe o es poden doblar.</p> <p>Les mitgeres també poden ser murs vegetals.</p>
5 RECER	<p>CUBRICIÓ PARCIAL DE L'ESPAI PÚBLIC.</p> <p>Construcció d'una coberta, que genera un espai protegit, és a dir, un recer, obert a l'espai públic.</p> <p>Proteccions audiovisuals, aixopluc, recer, ...</p> <p>Acolliment d'activitats culturals, de joc i d'oci.</p>
6 EQUIPAMENT	<p>Edifici de petites dimensions que complementa les activitats i usos que es desenvolupen en aquest buit urbà. Oci i cultura. activitat a l'espai. Quiosc/bar, wc públic, moble-biblioteca, magatzem de cadires, ...</p>
7 ART	<p>INTERVENCIONS ARTÍSTIQUES. IDENTITAT DEL POBLE. DINAMITZADOR SOCIAL</p> <p>Es poden convocar concursos de mural, disseny, etc...</p> <p>Projeccions, actuacions artístiques, etc...</p> <p>TRACTAMENT DE LES MITGERES VISIBLES DES DE LA PLAÇA.</p> <p>Petites actuacions més enllà de l'àmbit.</p>
8 LLUM	<p>ENLLUMENAT DE L'ESPAI PÚBLIC. Il·luminació general i per a usos concrets.</p> <p>Seguretat i accessibilitat al vespre/nit.</p>
9 AIGUA	<p>COMFORT AMBIENTAL en mesos calorosos, frescor a l'estiu.</p> <p>Interrelació entre els usuaris. Fonts lúdiques. Jocs</p>

OBJECTIU FINAL

**VALOR AFEGIT PER AL POBLE
BENESTAR PER ELS CIUTADANS**

OBJECTIUS GENERALS

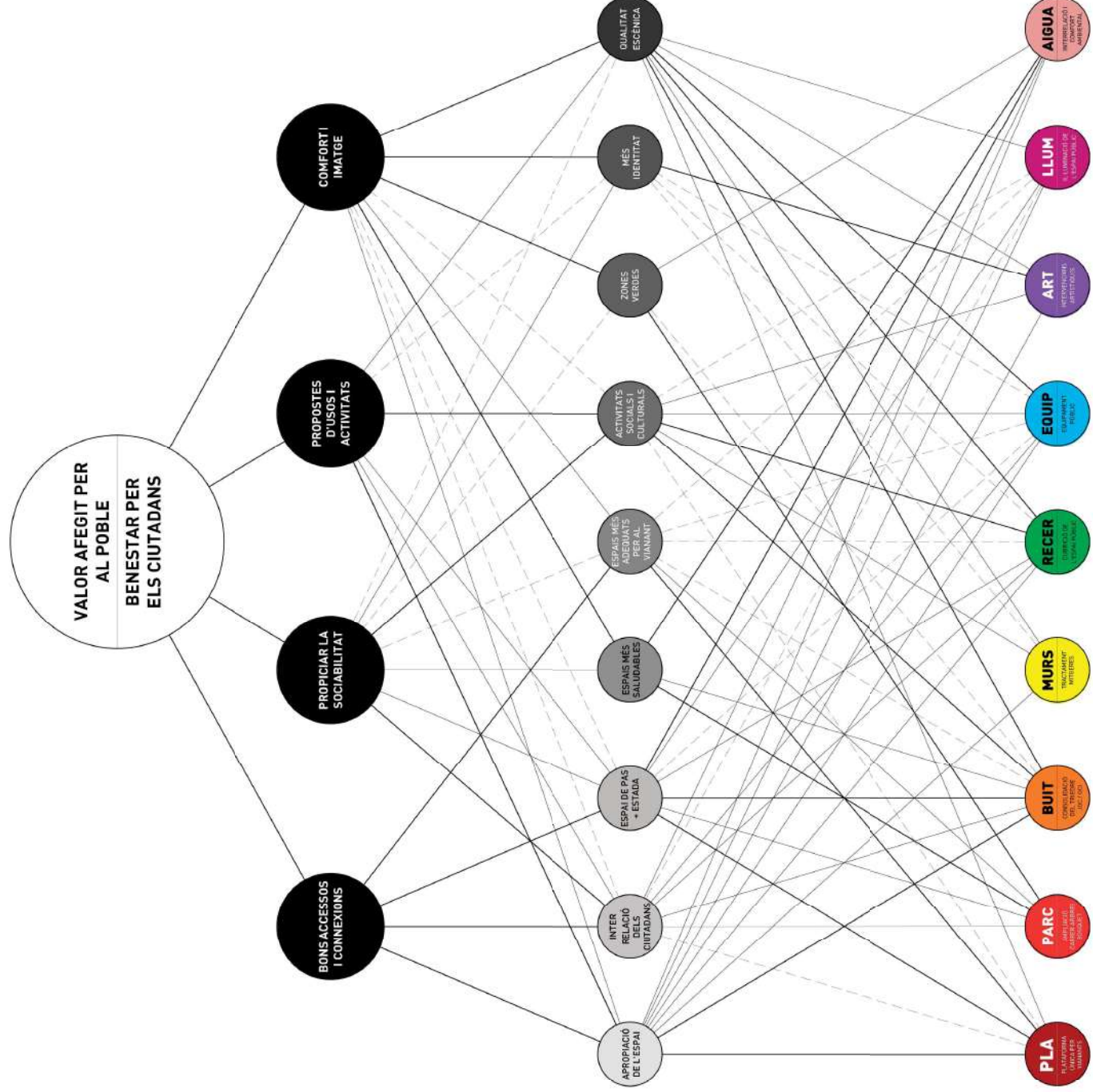
- COMFORT I IMATGE
- PROPOSTES D'USOS I ACTIVITATS
- PROPICIAR LA SOCIABILITAT
- BONS ACCESOS I CONNEXIONS

OBJECTIUS CONCRETS

- APROPIACIÓ DE L'ESPAI
- INTER RELACIÓ DELS CIUTADANS
- ESPAI DE PAS + ESTADA
- ESPAI MÉS SALUDABLES
- ESPAI MÉS ADEQUATS PER AL VIUANT
- ACTIVITATS CULTURALS
- ZONES VERDES
- MÉS IDENTITAT
- QUALITAT ESCÈNICA

ESTRATÈGIES

- PLA PLATAFORMA D'ACTIVITATS
- PARC PER APROPIACIÓ D'USOS
- BUIT CONSERVACIÓ D'USOS
- MURS INTERACTIUS
- RECER INTERACTIUS
- EQUIP INTERACTIUS
- ART INTERACTIUS
- LLUM A Lluminació de qualitat
- AIGUA INTERACTIUS



3. ESCOLTAR A LA CIUTADANIA:

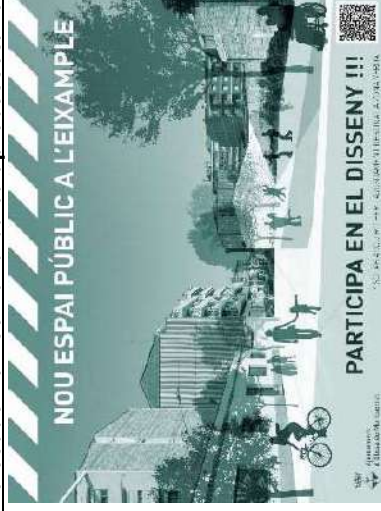


SESSIÓ PARTICIPACIÓ CIUTADANA. [14-Juliol-2022]



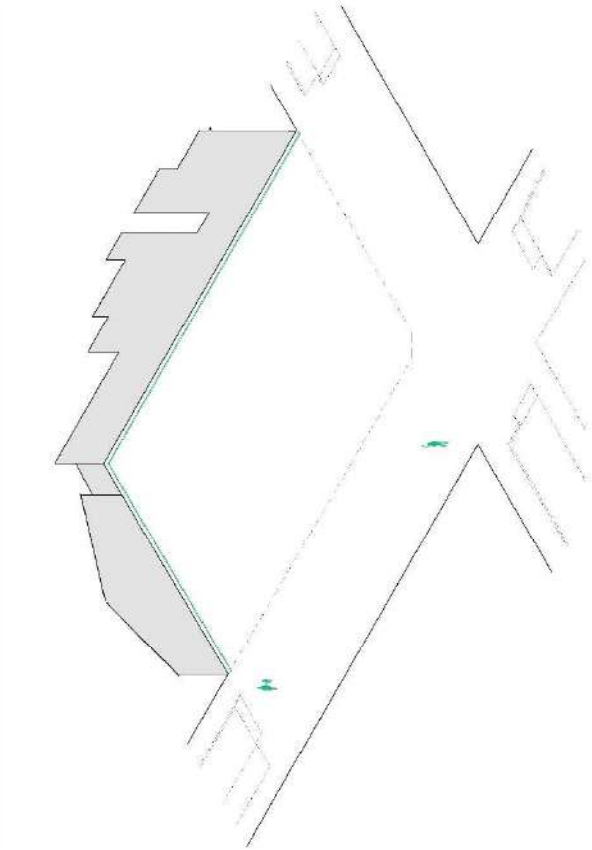
CONSULTA WEB

<https://participa311-olesademontserrat.diba.cat/processes/nouespaiexamplelesa>



Les preguntes sobre:

1. **Activitats culturals**
2. **Activitats esportives i de lleure**
3. **Zona verda**
4. **Recer obert i públic**



NOU ESPAI PÚBLIC A L'EIXAMPLE

ACTE INFORMATIU

de retorn de les aportacions recollides
durant el procés participatiu

Dimecres 14 de desembre a les 19 h.
Auditori de la Casa de Cultura



* SOLAR ADQUIRIT PER LA JUNTA DE MONTSERRAT DESTINAT A ZONA VERDA



Ajuntament
d'Olesa de Montserrat



és urbanisme **és participació**



PARTICIPACIÓ PRESENCIAL

- TALLER AL SOLAR 14/7/2022



PARTICIPACIÓ DIGITAL

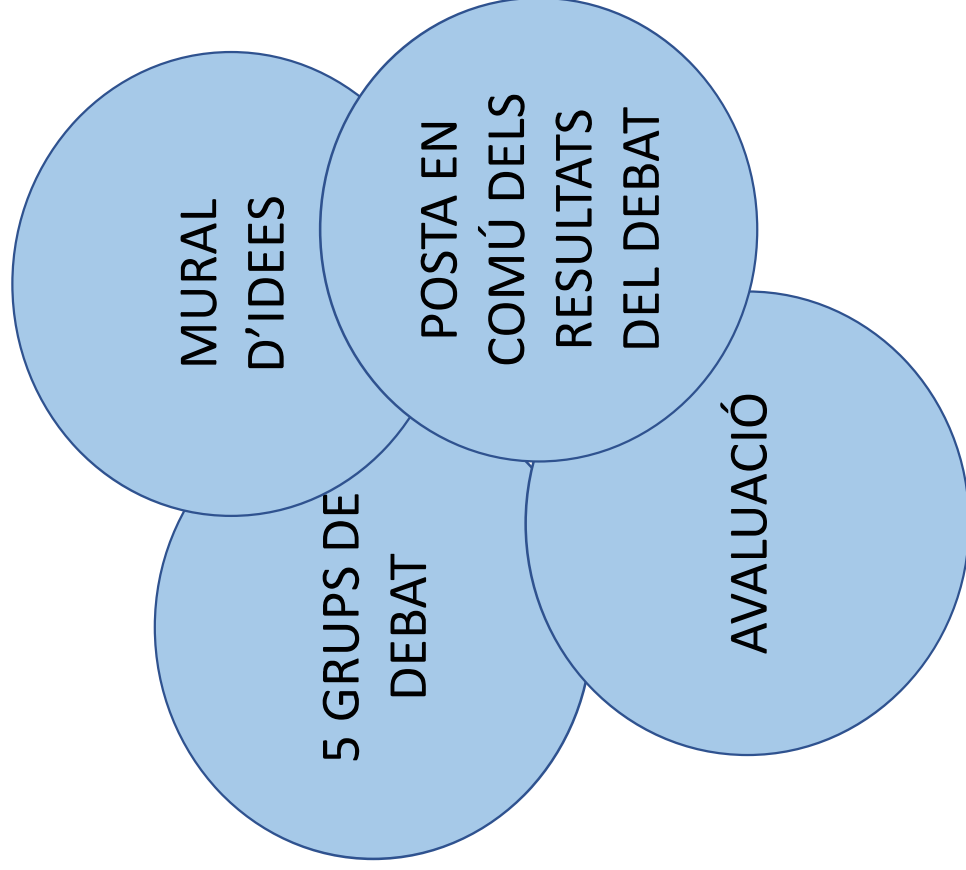
- ENQUESTA



Objectius

- 1.- Informar del projecte, aclarir dubtes
- 2.- Fomentar el debat i recollir propostes

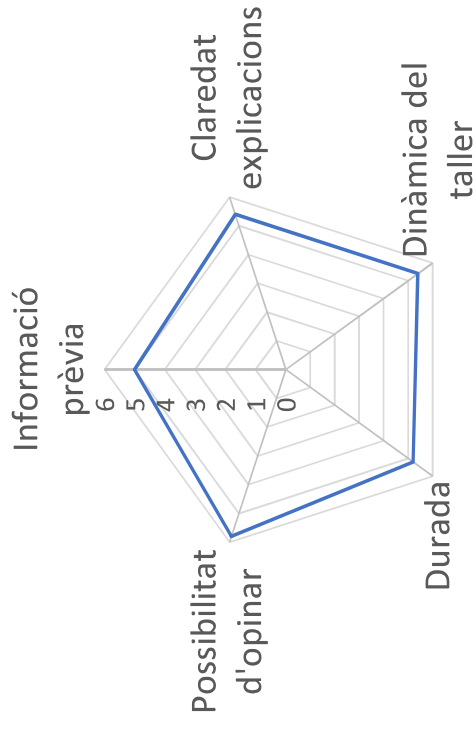
Què es va fer?



Participació

50 persones

Valoració de la participació



Com ho veuen els nens i nenes



CONCEPTES

- Espai per tothom/ polivalent
- Espais sostenible
- Quant més verd millor
- Activitats puntuals –Tranquil·litat
- Més Parc que plaça

ACTIVITATS

- Activitats culturals: recitals de poesia, teatre, concerts de petit format, cinema a la fresca, circ, havaneres, sardanes,
- Grafits artístics d'Olesa
- Jocs tradicionals totes les edats
- Jocs d'aigua
- Activitats esportives de salut
- Zona d'exercicis
- Exposicions d'art

ELEMENTS

- Petita tarima
- Escultura d'art modern
- Zona aixopluc – Pèrgola
- Bancs
- Arbres, plantes autòct./meditar., herbes aromàtiques/gespa
- Caminets de sorra
- Il·luminació des del terra /Llums aèries/ integrada als arbres
- Font
- Hotel d'insectes
- Bosc vertical a les mitgeres
- Grades mòbils
- Biblioteca d'intercanvi
- Hort urbà comunitari/ Magatzem tancat per eines de l'hort

NOMS

- Pl. dels arbres
- Noms d'arbres
- Jardí del Petó
- Relacionat amb l'Oli



Objectius

- 1.- Fomentar la participació
- 2.- Recollir propostes
- 3.- Dimensionar les propostes

Què es va fer?

ENQUESTA OBERTA

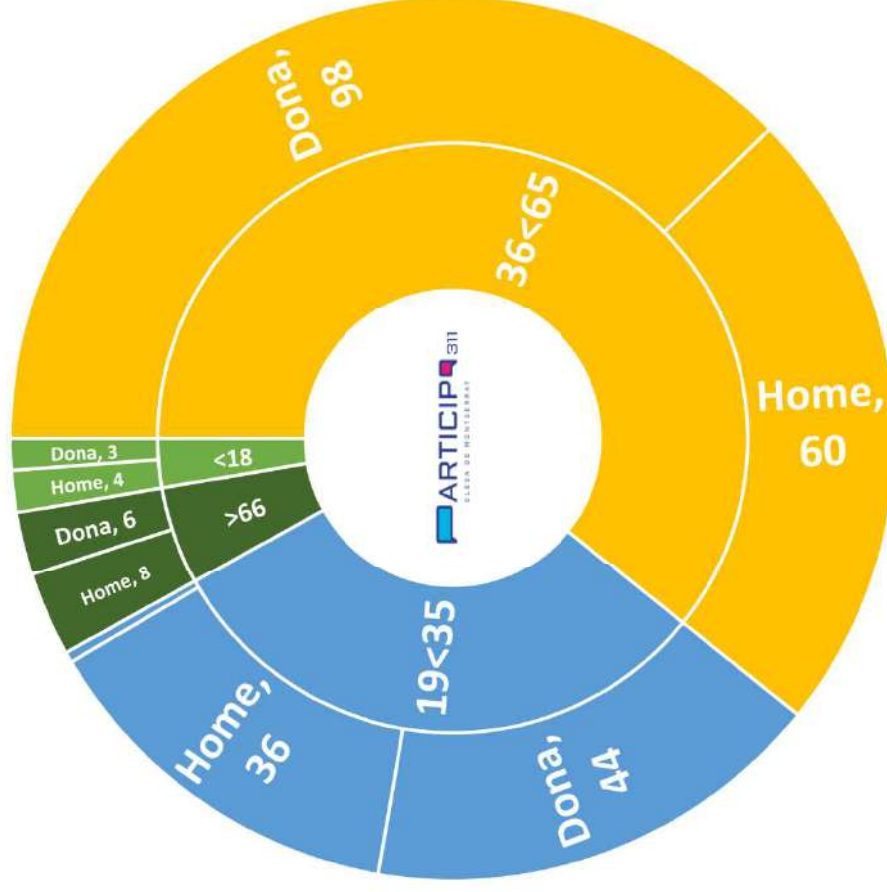
del 30 de juny al 15 de
setembre de 2022

INFORMACIÓ GRÀFICA

INFORME DE RESULTATS

Qui ha participat?

260 persones;
77,24% de l'Eixample



Actuacions en directe (teatre, música, monòlegs, danses, circ...), 171

Projeccions (cinema a la fresca, Liceu a la fresca, ...), 157

Exposicions puntuals, 88

Exposicions a l'aire lliure de continuïtat (murals,...), 60

Jocs infantils (xarranca, escacs, ...), 150

Jocs d'aigua, 113

Rocòdrom, 103

Frontó, 21

50% verd, 108

75% verd, 55

100% verd, 43

30% de l'espai voldria que fos zona verda, 39

Sí, tipus pèrgola -recer activitats, 179

Sí, tipus quiosc -WC...

Sí, tipus quiosc -bar, 67

Sí, tipus quiosc-moble/ biblioteca intercanvi llibres, 65

Sí, relacionada amb la cultura i l'art olesà, 162

No, cal n procés nou, 56

Sí, relacionada amb l'esport olesà, 30

Pl. Josep Lluís Amad... 9

Arbres, 18

Zona verda, 17

Bancs, 9

Font, sortidor d'aigua i similars, 8

Predomini del verd amb
arbres i plantes
autòctones junt a
sorrals/camins de sorra
i zona integrada
multifuncional

Punt de trobada de
l'art, de la cultura i del
lleure amb perspectiva
intergeneracional

Espai sostenible i
respectuós amb
l'entorn

Entorn i elements de
trobada que facilitin la
interrelació

Què ens diu la participació ciutadana?



+ info at

<https://participa311-olesademontserrat.diba.cat/>



Gràcies



Ajuntament
d'Olesa de Montserrat

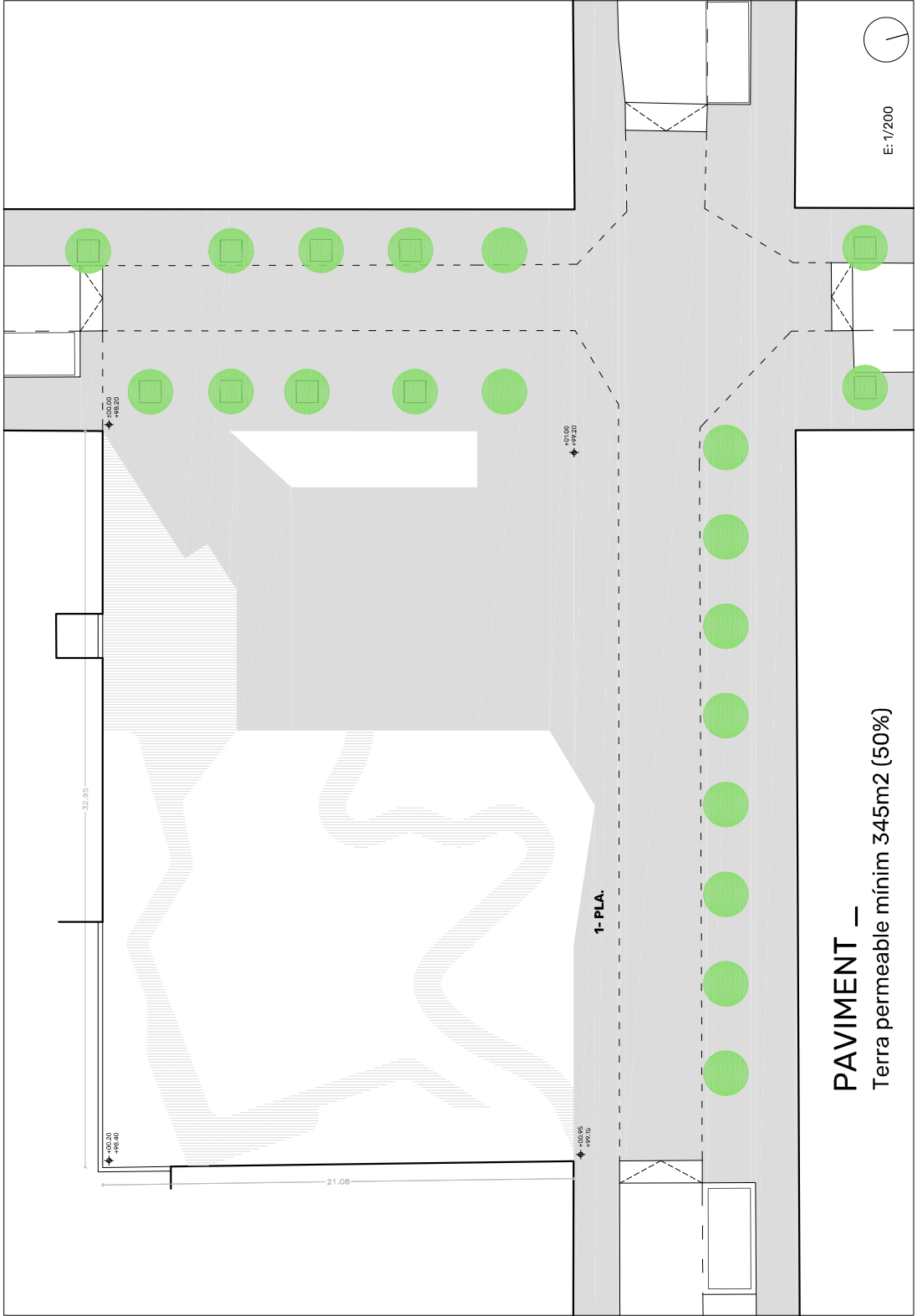
és urbanisme **és** participació

CONCLUSIONS DEL PROCÉS PARTICIPATIU

Estratègies més acceptades i com es podrien materialitzar per a complir els objectius que ens havíem marcat.

1.PLA

Es preveu l'enderroc dels murs perimetrals i la realització de plataforma única a tot l'àmbit del solar. La pavimentació resultant ha de ser del 50% mínim amb sòl permeable, no dur



PAVIMENT —
Terra permeable mínim 345m² (50%)

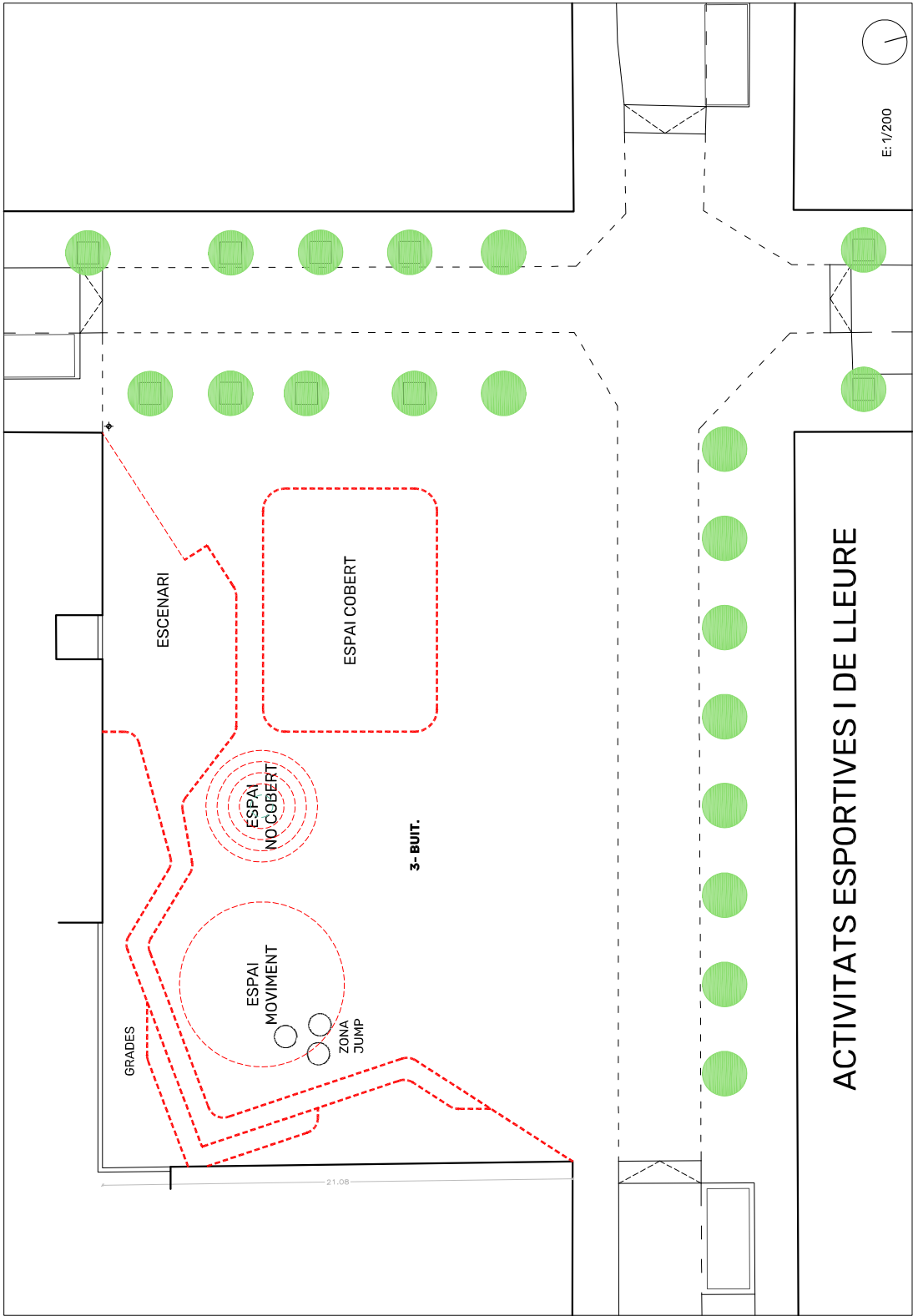
2.PARC

Es un aspecte important de la proposta entendre aquest espai com a fortament vegetaltitzat, un refugi climàtic de caràcter vegetal a dins la retícula de l'eixample.



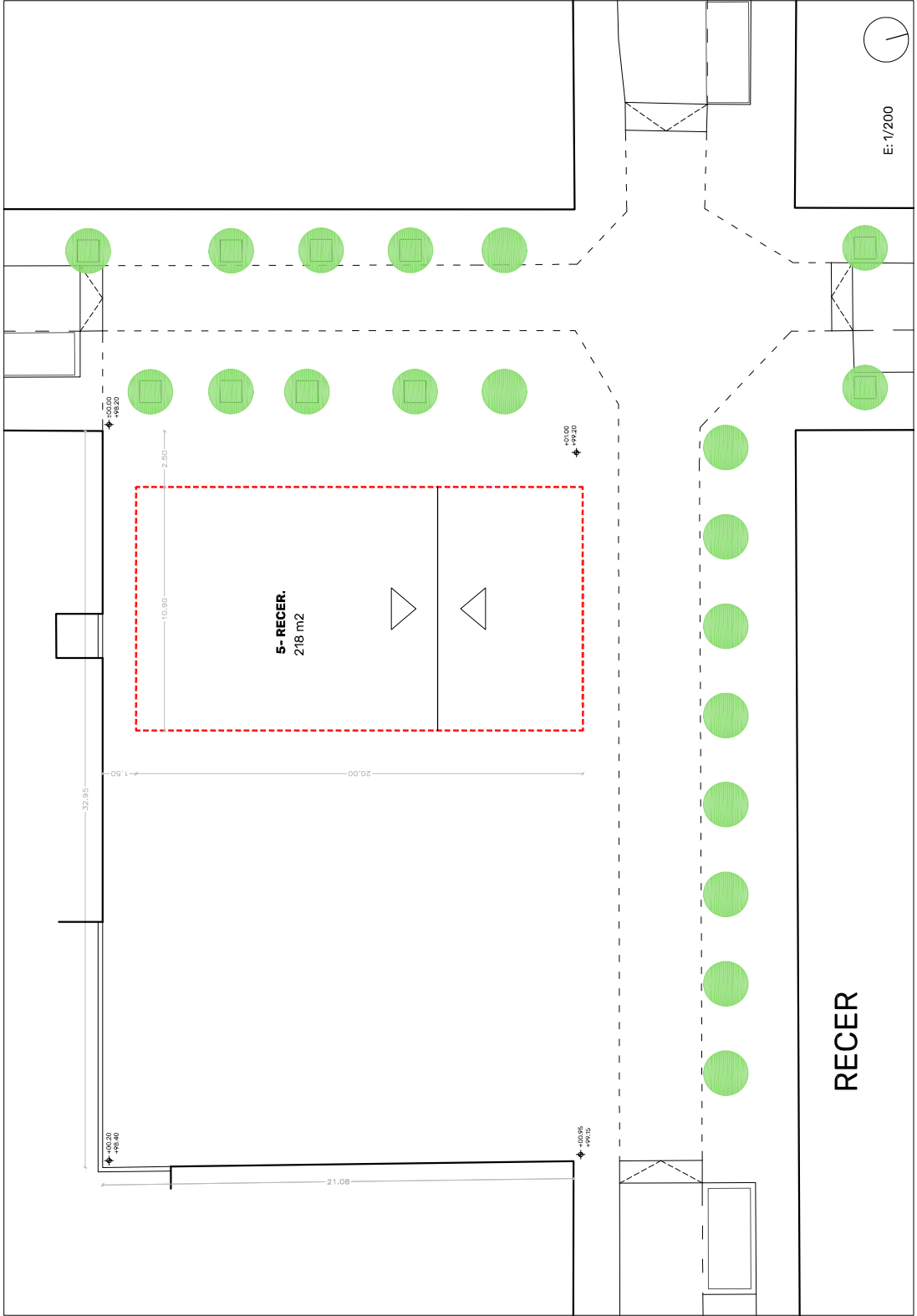
3-4. ACTIVITATS ESPORTIVES I DE LLEURE

S'encabeix diferents zones per a aquestes activitats, mitjançant topografies, grades al solar i àmbits específics.



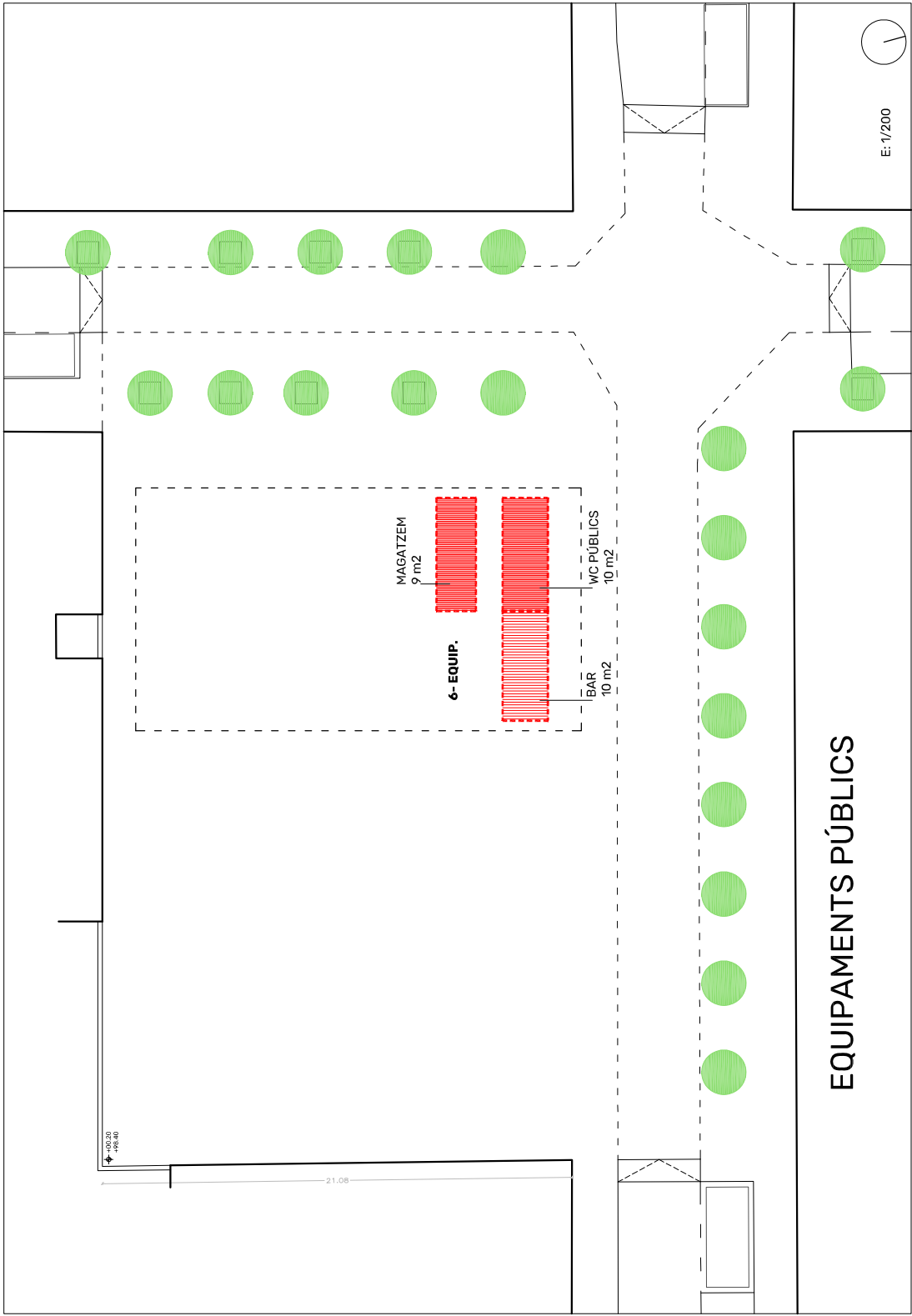
5.RECER

El solar podrà tenir un element d'aixopluc per a poder realitzar activitats. Es preveu d'una superfície aproximada d'uns 200m², que permeti un escenari amb un aforament d'unes 100persones.



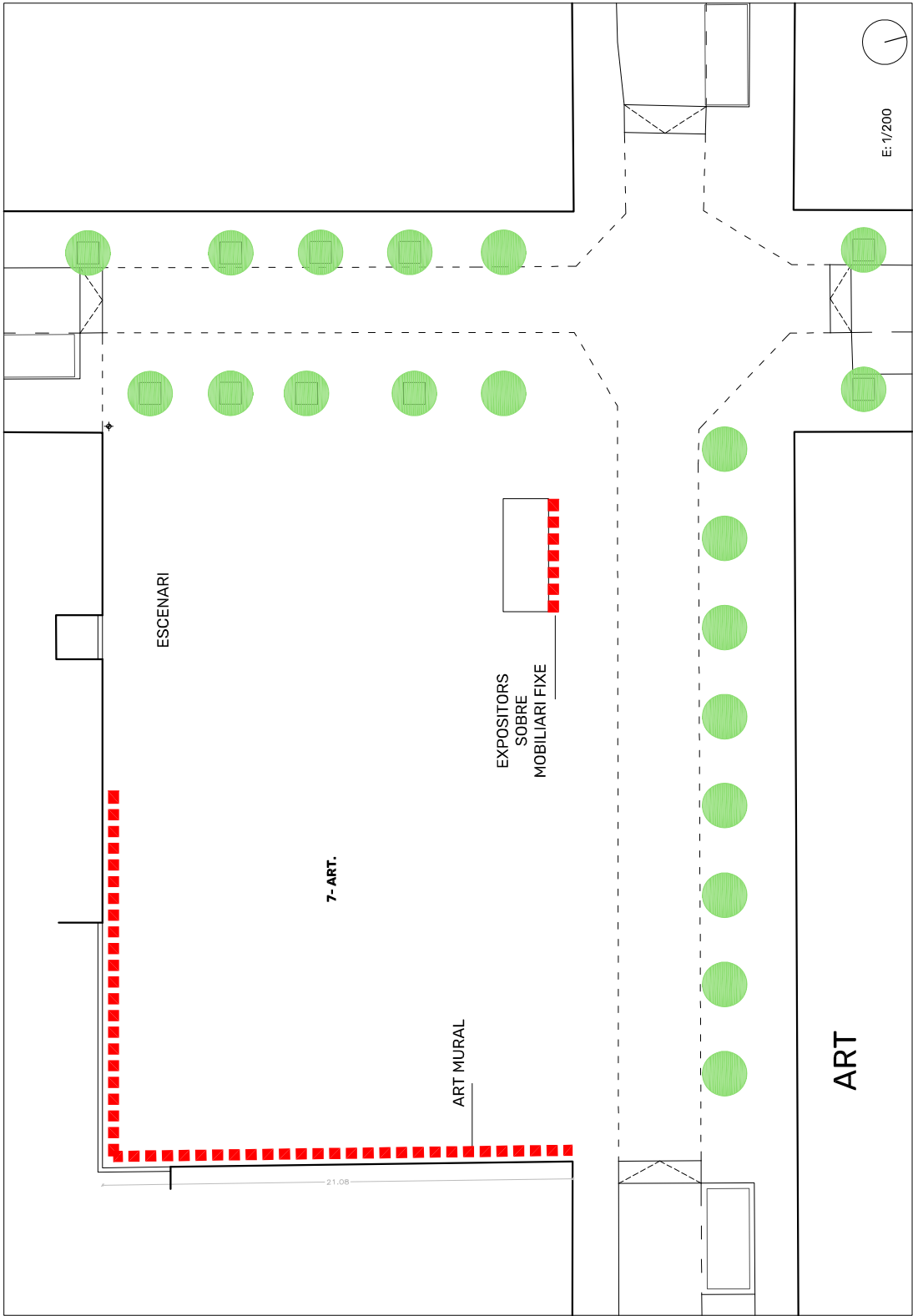
6.EQUIPAMENT

Es preveu un equipament de WC públics, magatzem i guingueta/bar d'uns 10m2 cada peça. Aquests elements tindran un caràcter de “mobiliari” fixe.



7.ART

És preveu la incorporació de suports per a diferents exposicions temporals, així com es poden incorporar formes d'art permanents a dins l'àmbit.

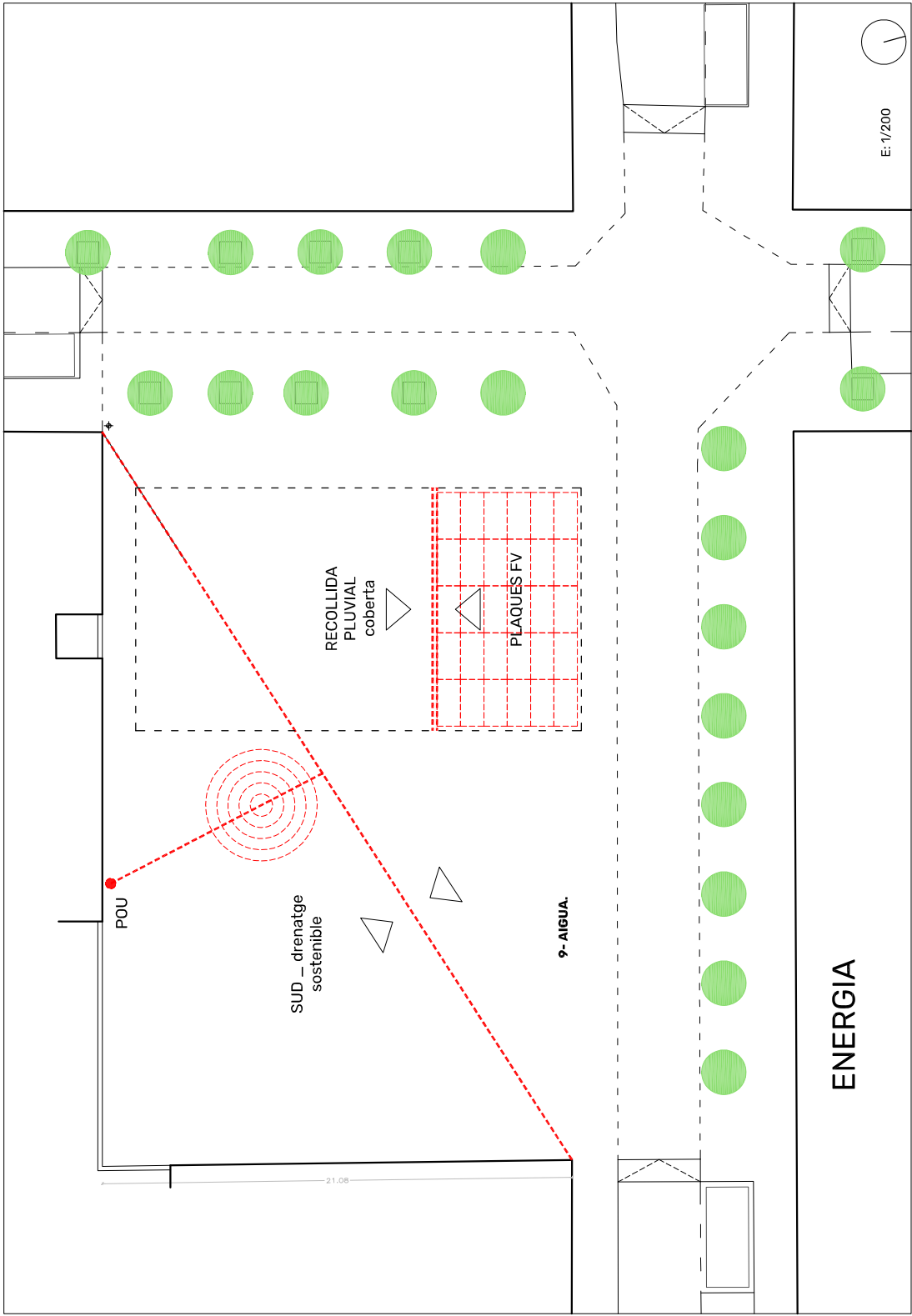


8-9.LLUM /AIGUA – ENERGIA

A dins el solar, el tractament de l'aigua com a element lúdic i de frescor als dies calorosos es contempla.

Sostenibilitat respecte la generació i reutilització de l'energia.

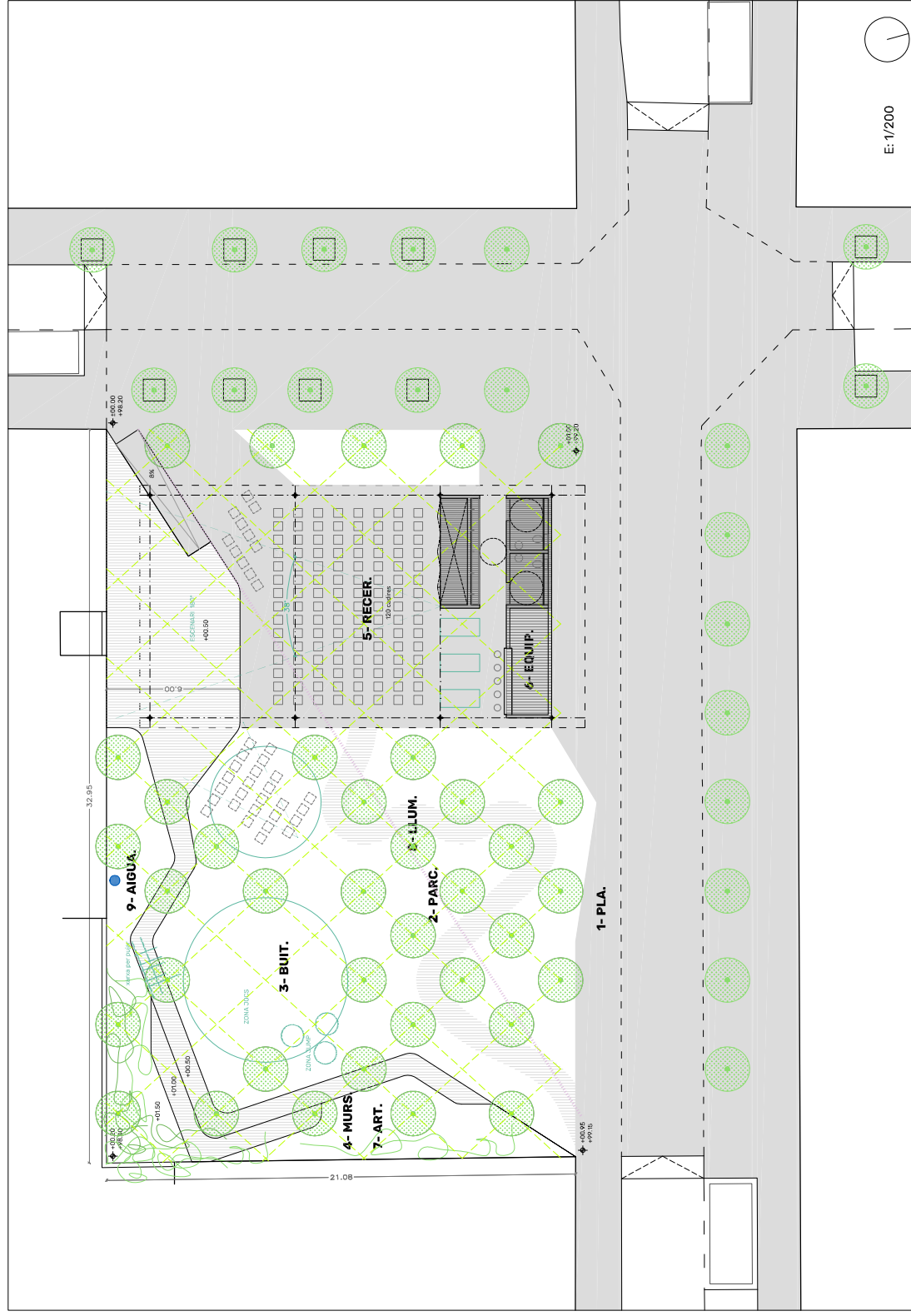
Es contempla la generació d'energia via sistemes sostenibles (plaques fotovoltaïques a la coberta de recer que permetin autoconsum en enllumenat, etc..) i tractament de drenatge al solar i les aigües.



AVANTPROJECTE

ESTRATÈGIES:

- 1- PLA. PLATAFORMA ÚNICA PER VIANANTS
- 2- PARC. AMPLIACIÓ CARRER DELS ARBRES
- 3- BUIT. CONSOLIDACIÓ DEL TRIEDRE. OCI / JOC.
- 4- MURS. TRACTAMENT MITGERES.
- 5- RECER. CUBRICIÓ DE L'ESPAI PÚBLIC.
- 6- EQUIP. EQUIPAMENT PÚBLIC.
- 7- ART. INTERVENCIÓNS ARTÍSTIQUES.
- 8- LLUM. IL·LUMINACIÓ DE L'ESPAI PÚBLIC.
- 9- AIGUA. COMFORT AMBIENTAL. JOC



PERSPECTIVA DE SALUT.

VALORACIÓ DE L'ESPAI PER LA EINA DIBA



Número de l'informe PL-IN2200095 (Proposta 1)

Data
21/11/2022

Característiques de l'espai

Projecte
avaluació d'un projecte (1)

Tipus d'espai
plaça (3)

Mida
entre 500 m² i 2.000 m² (2)

Municipi
Olesa de Montserrat

Climatologia
interior (2)

Puntuacions

Exposicions ambientals	9,7
Bienestar tèrmic	8,4
Soroll	10,0
Oïres	10,0
Qualitat de l'aire	10,0
Il·luminació	10,0
Radiació	10,0
Seguretat	9,7
La il·luminació	10,0
La percepció	10,0
Materials i vegetació	10,0
Distància al trànsit	8,7
Gestió del risc	10,0
Manteniment i salubritat	10,0
Disseny dels espais	10,0
Disseny del verd	10,0
L'ús de productes tòxics	10,0
Disseny per al canvi climàtic	10,0
Accés i connectivitat	8,0
Accés	10,0
Connectivitat	6,0
Usos	8,6
Usabilitat	10,0
Espais infantils	8,4
Espais de descans	10,0
Espais per a l'activitat física	10,0
Elements de suport	10,0
Elements naturals	10,0
Espais per a mascotes	2,0
Comunitat	10,0
Participació	10,0
Comunicació	10,0
L'ús	10,0
Confort i atractiu	10,0
Integració amb l'entorn	10,0
L'Atractiu global	10,0
Paper educatiu de l'espai	10,0
Valoració del patrimoni	10,0
Elements naturals	10,0



Exposicions ambientals

9,7

Preguntes agrupades per condicions

Benestar tèrmic

8,4

- 1 / Quin és el percentatge d'ombra de l'espai durant els mesos d'estiu (recorda que no només parlem del verd)? 10
- 2 / Quin és el percentatge d'elements amb alt albedo comptats en planimètric respecte el global? 6
- 3 / Quin és el percentatge de zones pavimentades amb un índex de reflectància solar (IRS) ≥ 40 ? 6
- 4 / Quin és el percentatge d'elements verds dins l'espai? 10
- 5 / Existeixen elements blaus dins l'espai? 10

Soroll

10,0

- 6 / S'han identificat elements generadors de soroll (interns i/o externs) i s'han previst elements atenuants? S'ha previst/introduït la presència de sons naturals? 10

Olores

10,0

- 7 / S'han identificat elements generadors de males olors i s'han previst elements atenuants? S'han identificat/aportat elements que aportin olors? 10

Qualitat de l'aire

10,0

- 8 / S'han pres mesures de pacificació del trànsit dels vianants (tant a nivell de distància com de velocitat)? 10
- 9 / S'ha prioritzat la presència d'espècies que maximitzen la captació de contaminants? 10
- 10 / L'espai permet la ventilació, facilitant la dispersió dels contaminants? 10
- 11 / S'han tingut en compte els criteris de selecció d'espècies de baixa al·lergenicitat? 10

Il·luminació

10,0

- 12 / L'espai prioritza l'ús d'il·luminació respectuosa amb l'entorn i els ciutadans? 10

Radiació

10,0

- 13 / Hi ha prou distància entre l'espai i fonts principals de radiació properes a l'infraroig (camps electromagnètics), com per exemple línies elèctriques d'alta tensió? 10
- 14 / Hi ha prou distància entre l'espai i fonts principals de radiació properes a l'infraroig (camps electromagnètics), com per exemple antenes de telecomunicacions? 10



Seguretat

9,7

Preguntes agrupades per condicions

La il·luminació

10,0

- 1 / La il·luminació de l'espai és homogènia i el manté ben il·luminat? 10
- 2 / Hi ha interferències (invasió de facanes, fanals, senyalització...) entre l'arbrat i les construccions o altres elements? 10

La percepció

10,0

- 3 / L'espai disposa de recorreguts alternatius per desplaçar-s'hi? 10
- 4 / L'espai presenta racons o espais ocults a l'ull públic? 10
- 5 / Hi ha permeabilitat visual entre els espais de dins l'espai públic? 10
- 6 / Les plantes baixes tenen un bon contacte i transició amb l'espai públic? 10
- 7 / Hi ha permeabilitat visual des de els carrers que envolten l'espai públic? 10

Materials i vegetació

10,0

- 8 / Els materials utilitzats en l'espai són saludables i no presenten problemes de toxicitat? 10
- 9 / Els materials utilitzats pel paviment i el mobiliari de l'espai incorporen elements de qualitat, durabilitat i baix impacte ambiental, essent els més adequats tenint en compte l'ús de l'espai? 10
- 10 / S'han tingut en compte els criteris de selecció d'espècies de baixa al·lergenicitat? 10

Distància al trànsit

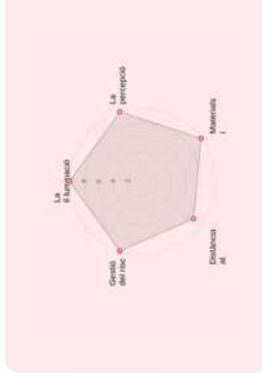
8,7

- 11 / L'espai prioritza el vianant respecte el trànsit rodat? 10
- 12 / S'han previst solucions per reduir la velocitat dels vehicles? 6
- 13 / Les zones infantils són segures respecte del trànsit rodat? 10

Gestió del risc

10,0

- 14 / L'espai presenta elements obstructoros pels vianants/ciclistes? 10
- 15 / S'han valorat els possibles aiguats i s'han pres mesures per evitar-los? 10



Manteniment i salubritat

10,0

Preguntes agrupades per condicions

Disseny dels espais

10,0

- 1/ Les papereres tenen un disseny de fàcil buidatge i una bona ubicació
- 2/ Els materials seleccionats permeten solucions constructives senzilles, durables i de fàcil manteniment?
- 3/ S'han buscat dissenys/estructures que eviten trencaments, arrels, forats...?
- 4/ L'accés a l'espai permet dur a terme un manteniment adequat?

Disseny del verd

10,0

- 5/ S'ha evitat la selecció d'espècies invasores?
- 6/ Les espècies seleccionades són sostenibles en el temps?
- 7/ Les espècies seleccionades estan adaptades al clima?
- 8/ La selecció i distribució d'espècies estan adaptades a l'espai i l'entorn?
- 9/ L'espai presenta espècies adequades a l'ús previst?
- 10/ L'espai incorpora solucions constructives que permetin el control i la filtració de l'aigua de la pluja?

L'ús de productes tòxics

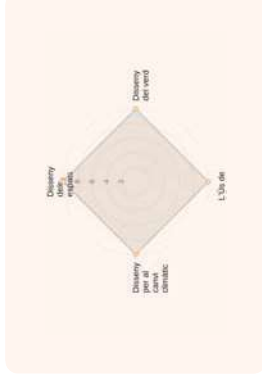
10,0

- 11/ El disseny de l'espai permet el manteniment amb productes naturals, minimitzant l'ús de pesticides?

Disseny per al canvi climàtic

10,0

- 12/ El disseny de l'espai permet que escenaris climàtics extrems (com per exemple, albugats) puguin minimitzar-se des de l'espai públic?



Accés i connectivitat

8,0

Preguntes agrupades per condicions

Accés

10,0

- 1/ Les entrades de l'espai són accessibles a persones de qualsevol grup, amb mobilitat reduïda o cobret, incloent aquelles amb capacitats sensorials diverses i altres requeriments?
- 2/ Els espais destinats a cada ús són accessibles i visibles des de la resta dels espais?
- 3/ L'espai disposa de senyals informatives per ubicar-se en bon estat i actualitzades?
- 4/ Existeixen elements que faciliten la distinció i jerarquització dels diferents àmbits de l'espai?
- 5/ L'espai presenta una bona visibilitat des de qualsevol punt?

Connectivitat

6,0

- 6/ Com és la connexió de l'espai amb altres espais lliures (urbans i periurbans)?
- 7/ Com és la connexió de l'espai amb altres equipaments?
- 8/ Com és la connexió de l'espai amb els eixos de vianants i comercials?
- 9/ Com és la connexió de l'espai amb el transport públic?
- 10/ L'espai disposa d'aparcament per bicicletes i patinets?
- 11/ És possible arribar a l'espai per carril bici o bé a través de vies pacificades?



Usos

8,6

Preguntes agrupades per condicions

Usabilitat

10,0

- 1 / La distribució dels usos de l'espai evita la discriminació i exclusió d'algun grup poblacional? 10
- 2 / La distància i la connexió que existeix entre els espais de diferents usos facilita que grups amb diferents perfils d'usuari no entrin en conflicte? 10
- 3 / El disseny de l'espai ha tingut en compte la funcionalitat que tindrà i és adequat a aquesta? 10
- 4 / La distribució de l'espai evita l'existència de zones sense ús i fomenta la interacció entre les persones? 10
- 5 / S'ha tingut present la tipologia d'usuaris dels equipaments propers? 10
- 6 / L'espai presenta equipaments i serveis diferents (mobiliari, jocs infantils, esportius, per gent gran...)? 10
- 7 / L'espai és flexible i els seus usos poden adaptar-se en moments excepcionals de crisi (pandèmies, afectacions de crisi)? 10

Espais infantils

8,4

- 8 / L'espai està dissenyat per provocar la imaginació de nens i joves? 10
- 9 / Els infants van participar en el disseny de l'espai? 6
- 10 / L'espai infantil dona oportunitats de jocs per nens amb capacitats diverses? 10
- 11 / Els espais infantils són accessibles per nens amb cadires de rodes, amb cotxets...? 6
- 12 / Els espais infantils satisfan les necessitats de joc d'edats diverses? 10

Espais de descans

10,0

- 13 / L'espai disposa de mobiliari que permet el descans? 10
- 14 / La distribució del mobiliari afavoreix les relacions socials (ex. poca distància entre bancs, distribució...)? 10

Espais per a l'activitat física

10,0

- 15 / L'espai presenta àrees per la pràctica d'activitat física? 10
- 16 / L'espai presenta àrees específiques per cada grup d'edat o les àrees permeten la polyvalència de grups? 10
- 17 / L'espai presenta recorreguts per passejar? 10
- 18 / L'espai presenta mobiliari divers per la pràctica d'esport? 10

Elements de suport

10,0

- 19 / L'espai disposa de zones obertes que permeten l'ús per accions no planificades? 10
- 21 / L'espai presenta bancs per al descans? 10
- 23 / L'espai presenta altres elements de suport (taules de picnic, quiosc, escaenari...)? 10



- 24 / L'espai disposa de zones de descans amb ombra a l'estiu? 10
- 26 / L'espai presenta aparcament de bicicletes i patinets? 10
- 27 / Existeixen elements que propicien el coneixement (panels informatius de divulgació científica, informatius d'elements patrimonials, etc)? 10

Elements naturals

10,0

- 28 / Existeixen elements de vegetació que s'utilitzen de manera activa? 10
- 29 / L'espai ofereix la possibilitat d'aproximar l'usuari a la natura (ser conscient de les estacions de l'any, aportació de sons, estructures naturals, caixes nius, hotels d'insectes), reforçant-ne l'apreciació? 10

Espais per a mascotes

2,0

- 30 / L'espai disposa de zones per mascotes? 2

Comunitat

10,0

Preguntes agrupades per condicions

Participació

10,0

- 1/ Quin ha estat el grau de participació de la comunitat a la presa de decisions urbanes de l'espai? 10
- 2/ Quin ha estat el grau d'integració de la participació ciutadana a la intervenció urbana durant l'etapa de disseny? 10
- 3/ Quin ha estat el grau d'integració de la participació en la proposta de projecte? 10
- 4/ Quin ha estat el grau d'integració de la participació ciutadana a la intervenció urbana durant l'etapa de construcció? 0
- 5/ Quina ha estat la integració de la participació ciutadana a la intervenció urbana durant l'etapa de manteniment? 0

Comunicació

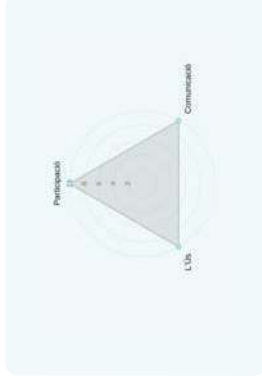
10,0

- 6/ Existeixen elements que propicien i el coneixement i que comuniquen a la ciutadania el valor dels espais? 10
- 7/ Existeixen elements informatius (panelles, panells...) sobre paràmetres ambientals? 10
- 8/ Existeixen espais o elements (naturals i/o construïts), que mantinguin la memòria de la comunitat com a patrimoni social i cultural del barri? 10
- 9/ S'ha treballat per promoure el sentiment d'appropriació allà on fem la vida quotidiana, on participem de manera activa i d'on podem donar opinió o prendre decisions per transformar-lo? (té a veure amb la participació i amb els usos) 10

L'ús

10,0

- 10/ L'espai permet usos polivalents com la participació de persones de diferent edat, sexe, religió, origen de procedència? 10



Confort i atractiu

10,0

Preguntes agrupades per condicions

Integració amb l'entorn

10,0

- 1/ S'han fet o existeixen estudis previs que inclouen la cerca d'identitat de l'entorn, o bé existeixen directrius de disseny en coherència amb altres espais públics del municipi? 10
- 2/ En cas que el paisatge urbà que envolta l'espai públic tingui elements que distorsionin les visuals, s'han pres mesures per evitar visualitzar-los (buits urbans, mitgeres, grans tanques...)? 10

L'Atractiu global

10,0

- 3/ S'han tingut presents els diferents perfils d'usuaris (tant els que ja en fan ús com els que en podrien fer potencialment) i les seves necessitats de la ciutadania en el disseny? Es veuen representats en l'espai? 10
- 4/ S'han minimitzat les instal·lacions aèries? 10
- 5/ S'ha evitat la presència de "racons" o espais residuals en l'espai públic? 10

Paper educatiu de l'espai

10,0

- 6/ Existeixen elements artístics integrats en l'espai? 10
- 7/ Existeixen elements que propicien el coneixement (panells informatius de divulgació científica, informatius d'elements patrimonials, etc)? 10

Valoració del patrimoni

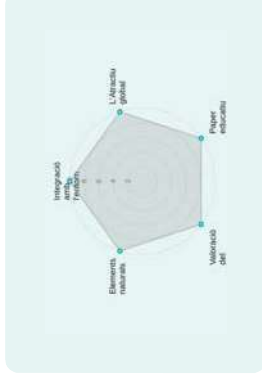
10,0

- 8/ L'espai posa en valor aquells elements pre-existents a l'espai públic? 10

Elements naturals

10,0

- 9/ Els espais d'estada queden protegits del vent? 10
- 10/ L'estimulació de l'espai és equilibrada i els escenaris de colors són harmònics? 10
- 11/ L'espai ofereix la possibilitat d'aproximar l'usuari a la natura (ser conscient de les estacions de l'any, aportació de sons, textures naturals, caixes nius, nivells d'insectes) reforçant-ne l'apreciació? 10
- 12/ S'han aprofitat elements concrets que millorin la biodiversitat de l'espai? 10



Les puntuacions mitjanes es valoren sobre 10:

- Alta: Més de 8
- Mitja: De 4 a 8
- Baixa: De 0 a 4
- Nula: 0

Les valoracions de les respostes:

- Màxima: 5 punts
- Intermedija: 3 punts
- Mínima: 1 punt
- Sense valorar: 0 punts

Punts transversals

Preguntes agrupades pels temes comuns dels determinants

Elements verds 10,0

- Exposicions ambientals / Benestar tèrmic
- 4 / Quin és el percentatge d'elements verds dins l'espai? 10
- Seguretat / Materials i vegetació
- 10 / S'han tingut en compte els criteris de selecció d'espècies de baixa al·lergicitat? 10
- Manteniment i salubritat / Disseny del verd
- 5 / S'ha evitat la selecció d'espècies invasores? 10
- Manteniment i salubritat / Disseny del verd
- 6 / Les espècies seleccionades són sostenibles en el temps? 10
- Manteniment i salubritat / Disseny del verd
- 7 / Les espècies seleccionades estan adaptades al clima? 10
- Manteniment i salubritat / Disseny del verd
- 8 / La selecció i distribució d'espècies estan adaptades a l'espai i l'entorn? 10
- Manteniment i salubritat / Disseny del verd
- 9 / L'espai presenta espècies adequades a l'ús previst? 10
- Manteniment i salubritat / L'ús de productes tòxics
- 11 / El disseny de l'espai permet el manteniment amb productes naturals, minimitzant l'ús de pesticides? 10
- Usos / Elements naturals
- 28 / Existeixen elements de vegetació que s'utilitzen de manera activa? 10
- Usos / Elements naturals
- 29 / L'espai ofereix la possibilitat d'aproximar l'usuari a la natura (ser conscient de les estacions de l'any, aportació de sons, estructures naturals, caixes nius, hotels d'insectes), reforçant-ne l'apreciació? 10
- Comunitat / Comunicació
- 7 / Existeixen elements informatius (panalles, panells...) sobre paràmetres ambientals? 10
- Confort i atractiu / Elements naturals
- 11 / L'espai ofereix la possibilitat d'aproximar l'usuari a la natura (ser conscient de les estacions de l'any, aportació de sons, estructures naturals, caixes nius, hotels d'insectes), reforçant-ne l'apreciació? 10
- Confort i atractiu / Elements naturals
- 12 / S'han afegit elements concrets que millorin la biodiversitat de l'espai? 10

Accessibilitat des de la interseccionalitat 9,6

- Accés i connectivitat / Accés
- 1 / Les entrades de l'espai són accessibles a persones de qualsevol grup, amb mobilitat reduïda o cobert, incloent aquelles amb capacitats sensorials diverses i altres requeriments? 10
- Accés i connectivitat / Accés
- 2 / Els espais destinats a cada ús són accessibles i visibles des de la resta dels espais? 10
- Accés i connectivitat / Accés
- 3 / L'espai disposa de senyals informatives per ubicar-se en bon estat i actualitzades? 10
- Accés i connectivitat / Accés



Temes

Elements verds	10,0
Accessibilitat des de la interseccionalitat	9,6
Qualitat de l'aire	10,0
Seguretat i percebuda	10,0
Participació	9,0
Diversitat d'usos i interseccionalitat	10,0

4 /	Existeixen elements que faciliten la distinció i jerarquizació dels diferents àmbits de l'espai? Accés i connectivitat / Accés	10
5 /	L'espai presenta una bona visibilitat des de qualsevol punt? Usos / Usabilitat	10
1 /	La distribució dels usos de l'espai evita la discriminació i exclusió d'algun grup poblacional? Usos / Usabilitat	10
2 /	La distància i la connexió que existeix entre els espais de diferents usos facilita que grups amb diferents perfils d'usuari no entrin en conflicte? Usos / Espais infantils	10
10 /	L'espai infantil dona oportunitats de jocs per nens amb capacitats diverses? Usos / Espais infantils	10
11 /	Els espais infantils són accessibles per nens amb cadenes de rodes, amb cotxets...?)	6
Qualitat del aire		
Exposicions ambientals / Soroll		
6 /	S'han identificat elements generadors de soroll (interns i/o externs) i s'han previst elements atenuants? S'ha previst/introduït la presència de sons naturals? Exposicions ambientals / Olores	10,0
7 /	S'han identificat elements generadors de mals olores i s'han previst elements atenuants? S'han identificat/aportat elements que aportin olores? Exposicions ambientals / Qualitat de l'aire	10
8 /	S'han pres mesures de pacificació del trànsit dels voltants (tant a nivell de distància com de velocitat)? Exposicions ambientals / Qualitat de l'aire	10
9 /	S'ha prioritzat la presència d'espècies que maximitzen la captació de contaminants? Exposicions ambientals / Qualitat de l'aire	10
10 /	L'espai permet la ventilació, facilitant la dispersió dels contaminants? Exposicions ambientals / Qualitat de l'aire	10
11 /	S'han tingut en compte els criteris de selecció d'espècies de baixa al·lergicitat?	10
Seguretat percebuda		
Seguretat / La il·luminació		
1 /	La il·luminació de l'espai és homogènia i el manté ben il·luminat? Seguretat / La il·luminació	10
2 /	Hi ha interferències (invasió de facemes, fanals, senyalització...) entre l'arbrat i les construccions o altres elements? Seguretat / La percepció	10
3 /	L'espai disposa de recorreguts alternatius per desplaçar-s'hi? Seguretat / La percepció	10
4 /	L'espai presenta racons o espais ocults a l'ull públic? Seguretat / La percepció	10
5 /	Hi ha permeabilitat visual entre els espais de dins i l'espai públic? Seguretat / La percepció	10
6 /	Les plantes baixes tenen un bon contacte i transició amb l'espai públic? Seguretat / La percepció	10
7 /	Hi ha permeabilitat visual des de els carrers que envolten l'espai públic?	10

Participació		
Usos / Espais infantils		
9 /	Els infants van participar en el disseny de l'espai? Comunitat / Participació	9,0
1 /	Quin ha estat el grau de participació de la comunitat a la presa de decisions urbanes de l'espai? Comunitat / Participació	6
1 /	Quin ha estat el grau de participació de la comunitat a la presa de decisions urbanes de l'espai? Comunitat / Participació	10
2 /	Quin ha estat el grau d'integració de la participació ciutadana a la intervenció urbana durant l'etapa de disseny? Comunitat / Participació	10
3 /	Quin ha estat el grau d'integració de la participació en la proposta de projecte? Comunitat / Participació	10
4 /	Quin ha estat el grau d'integració de la participació ciutadana a la intervenció urbana durant l'etapa de construcció? Comunitat / Participació	0
5 /	Quina ha estat la integració de la participació ciutadana a la intervenció urbana durant l'etapa de manteniment?	0
Diversitat d'usos i inclusivitat		
Usos / Usabilitat		
3 /	El disseny de l'espai ha tingut en compte la funcionalitat que tindrà i és adequat a aquesta? Usos / Usabilitat	10,0
4 /	La distribució de l'espai evita l'existència de zones sense ús i fomenta la interacció entre les persones? Usos / Usabilitat	10
5 /	S'ha tingut present la tipologia d'usuaris dels equipaments propers? Usos / Usabilitat	10
6 /	L'espai presenta equipaments i serveis diferents (mobiliari, jocs infantils, esportius, per gent gran...)? Usos / Usabilitat	10
7 /	L'espai és flexible i els seus usos poden adaptar-se en moments excepcionals de crisi (pandèmies, afectacions de crisi)? Usos / Elements de suport	10
19 /	L'espai disposa de zones obertes que permeten l'ús per accions no planificades? Comunitat / L'Us	10
10 /	L'espai permet usos polivalents com la participació de persones de diferent edat, sexe, religió, origen de procedència?	10

Enllaços d'interès

- [Web Entorn Urbà i Salut](#)
- [Web Equipaments i espai públic](#)

PERSPECTIVA DE SOSTENIBILITAT.

AGENDA 2030.

Objectius de Desenvolupament
Sostenibles [ODS].

Els ODS són disset objectius de caràcter ambiental, social i econòmic que guien la implementació de l'Agenda 2030

Els ODS incideixen en cinc esferes d'importància crítica de l'Agenda, les anomenades 5 P: Persones (People), Pau (Peace), Planeta (Planet), Prosperitat (Prosperity) i Aliances (Partnership).



PERSONES	Posar fi a la pobresa i la fam en totes les seves formes i assegurar la dignitat i la igualtat de totes les persones.	<p>ODS_1. Fi de la pobresa</p> <p>ODS_2. Fam zero</p> <p>ODS_3. Salut i benestar</p> <p>ODS_4. Educació de qualitat</p> <p>ODS_5. Igualtat de gènere</p> <p>ODS_6. Aigua neta i sanejament</p> <p>ODS_12. Producció i consum responsables</p> <p>ODS_13. Acció pel clima</p> <p>ODS_14. Vida submarina</p> <p>ODS_15. Vida d'ecosistemes terrestres</p>
PLANETA	L'Agenda 2030 pretén protegir els recursos naturals del planeta i combatre el canvi climàtic per assegurar un ambient digne per a les generacions futures.	<p>ODS_7. Energia neta i assequible</p> <p>ODS_8. Treball decent i creixement econòmic</p> <p>ODS_9. Indústria, innovació i infraestructures</p> <p>ODS_10. Reducció de desigualtats</p> <p>ODS_11. Ciutats i comunitats sostenibles</p>
PROSPERITAT	Assegurar que tothom pugui gaudir d'una vida pròspera i plena en harmonia amb la natura.	ODS_16. Pau, justícia i institucions sòlides
PAU	Fomentar societats pacífiques, justes i inclusives és essencial per a l'Agenda 2030.	
ALIANCES	Implementar l'Agenda 2030 a través d'aliances globals sòlides.	ODS_17. Aliança per assolir els Objectius

HABILITACIÓ TEMPORAL DE L'ESPAI

TORN OBERT DE PARAULES