



Ajuntament  
d'Olesa de Montserrat

# Taller deliberatiu sobre els usos de la Plaça de l'Eixample a Olesa de Montserrat

## Informe de resultats



Realitzat per:

 edas

espai d'anàlisi social

Rambla Guipúscoa, 77-79, Bx.1ª 08020 Barcelona  
Tel: 93 278 19 82 Web: [www.edas.cat](http://www.edas.cat)

**Direcció facultativa:**



Ajuntament  
d'Olesa de Montserrat

**Direcció tècnica i redacció de l'informe:**

Manel Gil, EDAS SL

**Dinamització dels grups de treball i buidament de resultats:**

Obdúlia Domínguez, EDAS SL

Manel Gil, EDAS SL

Marc Rojas, EDAS SL

**Organització de la sessió i suport a la dinamització dels grups de treball:**

Montserrat Muñoz Montoro, Cap Dept. Participació Ciutadana, Ajuntament d'Olesa de Montserrat

Maria Rull Bertran, Cap de servei Planejament i Urbanisme, Ajuntament d'Olesa de Montserrat

**Suport tècnic:**

Yolanda Olmo, Arquitecta

## Índex

<b>ÍNDEX.....</b>	<b>3</b>
<b>CONTEXT I FINALITAT DE LA SESSIÓ .....</b>	<b>4</b>
<b>METODOLOGIA I ORGANITZACIÓ DE LA SESSIÓ DE TREBALL .....</b>	<b>5</b>
<b>RESULTATS DEL TREBALL ALS GRUPS.....</b>	<b>9</b>
<b>CONCLUSIONS .....</b>	<b>20</b>
<b>VALORACIONS DEL TALLER .....</b>	<b>23</b>
<b>ANNEX.....</b>	<b>24</b>

## Context i finalitat de la sessió

L'Ajuntament d'Olesa de Montserrat ha adquirit un solar ubicat a la cruïlla entre els carrers dels Arbres i del Metge Carrera. Aquest solar, tal i com preveu el nou POUM, té com a finalitat ser un nou espai d'ús públic cèntric en mig de l'eixample. Esdevindrà una nova plaça per als veïns i les veïnes del barri, i per a tota la gent d'Olesa.

De cara a definir l'espai s'han plantejat uns objectius generals, uns de concrets i unes estratègies a aplicar.

### Objectius generals

Per aconseguir un espai que comporti un augment del **benestar** per a la ciutadania i un **valor afegit** al municipi cal que compleixi amb el següent:

- Que disposi de BONS ACCESOS I CONNEXIONS
- Que PROPICII LA SOCIABILITAT
- Que sigui PROPOSITIU D'USOS I ACTIVITATS
- Que aportí COMFORT I IMATGE

### Objectius concrets

Amb la voluntat que sigui un espai públic per a les persones es plantegen aquests objectius concrets:

- Apropiació de l'espai col·lectiu i pertinença a grup. Aquest solar es pot estendre més enllà del seu perímetre, mitjançant la difuminació dels límits físics. També possibilitant una identitat comunitària, una pertinença al lloc.
- Interrelació de la ciutadania. Ocupació de l'espai per diferents franges d'edat... Imagineu, per exemple, que hi juguin els infants mentre els adults fan exercici o una trucada pendent asseguts a l'ombra d'un arbre.
- Que sigui un espai de pas i alhora un espai d'estada. És a dir, que sigui un espai que creues per anar a alguna altra banda però que alhora també t'acull.
- Aconseguir espais més sans, més saludables, amb la incorporació de plantes, aigua, ombres... per millorar el confort tèrmic i ambiental.
- Més adequació al vianant, prioritzant-lo davant els vehicles i reduint la velocitat d'aquests.
- Aconseguir més activitat social i cultural. Crear un espai capaç d'acollir esdeveniments i afavorir la interrelació dels ciutadans.
- Més presència de zones verdes, de natura, introduint arbres, arbustos, plantes aromàtiques i terreny permeable que no retengui calor i filtri l'aigua.
- Més identitat. Que sigui un espai reconeixible que reuneixi el veïnat.
- Més qualitat escènica. Configuració de l'espai amb qualitat que permeti usos compatibles i, per tant, que produeix més benestar i felicitat.

En base a aquests objectius, l'Ajuntament d'Olesa de Montserrat ha obert a la plataforma participa 311 un **procés participatiu** per definir quin usos específics se li donaran al solar i quines característiques tindrà. Com a part d'aquest procés, s'ha organitzat una sessió deliberativa oberta a la ciutadania que ha tingut lloc el dia 14 de juliol, a la tarda, al mateix solar a urbanitzar.

Aquest document exposa la metodologia i els resultats obtinguts durant la sessió.

## Metodologia i organització de la sessió de treball

La sessió deliberativa s'ha desenvolupat el dia 14/07/2022, entre les 19:00h i les 21:00h al solar adquirit per l'Ajuntament, ubicat a la confluència del carrer Metge Carrera amb el carrer dels Arbres.

Els objectius a assolir amb la posada en marxa d'aquesta acció participativa ha estat:

- 1.- Informar el veïnat del projecte i del seu abast, oferint resposta a possibles dubtes i aclariments sobre el mateix.
- 2.- Fomentar el debat a fi de recollir propostes d'intervenció a l'espai públic des de la premissa a assolir amb aquest nou espai.

La sessió ha estat anunciada a través de canals municipals de comunicació i també s'ha fet cartelleria distribuïda en els carrers de a població:



La sessió s'ha organitzat seguint aquesta estructura:

- 19:00h Presentació institucional (Ajuntament)
- 19:05h Explicació sessió de treball (Equip dinamitzador)
- 19:10h Explicació inicial proposta d'intervenció: Objectius, estratègies i models (Equip redactor i Ajuntament)
- 19:25h Itinerari en el solar per visualitzar models d'intervenció a l'espai públic (Equip redactor)
- 19:35h Desenvolupament de les dinàmiques en grups (Equip dinamitzador)
- 20:40h Posada en comú (Equip dinamitzador)
- 20:55h Avaluació i tancament de la sessió (Equip dinamitzador)

### 1. Presentació institucional 5'

- Benvinguda institucional, introducció i propostes inicials per a la intervenció (Ajuntament d'Olesa de Montserrat).

## 2. Explicació de la sessió de treball 5'

- Breu introducció de l'acció participativa, objectius i continguts de la sessió (EDAS).

## 3. Explicació de la proposta d'intervenció 15'

- Presentació de la futura intervenció sobre el solar, objectius i estratègies a desenvolupar.
- Explicació de diferents models d'intervenció a l'espai públic d'altres municipis, a mode de suggeriments per a la futura plaça.

## 4. Itinerari en el solar per visualitzar models d'intervenció a l'espai públic 10'

- S'ha lliurat un bloc de post-it a cada participant i se'ls ha convidat a caminar per l'espai a voltant d'un mural on es trobaven exposades unes fitxes amb imatges de diferents intervencions a l'espai públic dutes a terme a altres municipis. La voluntat ha estat que aquestes fitxes poguessin ser elements inspiradors de possibles usos, activitats i elements a dur a terme a la nova plaça. S'ha proposat a les participants que escriguin als post-it i col·loquin en les imatges valoracions sobre els models i/o sobre elements de les mateixes.

## 5. Desenvolupament de la dinàmica de treball en grups 65'

- Distribució de les persones participants en 5 grups de treball<sup>1</sup>, per a debatre el caràcter, usos i activitats i característiques de l'espai públic de l'àmbit. Cada un dels grups ha estat conduït per una persona facilitadora.
- Roda de presentació de les persones participants.
- Els grups han desenvolupat el treball simultàniament en taules diferenciades. La persona dinamitzadora de cada grup ha estat l'encarregada de gestionar les dinàmiques i recollir les aportacions dels veïns i veïnes.
- La dinàmica de treball als grups s'ha estructurat al voltant de les següents preguntes, que cerquen identificar usos i activitats a desenvolupar, així com arguments a favor i en contra que es puguin elaborar al respecte :

---

<sup>1</sup> També s'ha organitzat un grup amb infants del municipi que acompanyaven les participants. Aquest grup ha estat per agents cívics del municipi, i s'ha proposat als infants realitzar dibuixos sobre com s'imaginen la futura plaça.

PREGUNTA	PROPOSTES	LLOC ON UBICAR L'ACTIVITAT (Espai verd/Parc; Espai pla; Murs)	ARGUMENTS A FAVOR / ASPECTES A TENIR EN COMPTE
1. Quin tipus d'activitats culturals considereu que s'haurien de poder desenvolupar a la nova plaça?			
2. Quin tipus d'activitats esportives, de joc i/o de lleure creus que s'haurien de desenvolupar en aquest espai?			
3. Us agradaria que al nou espai de l'Eixample hi hagués algun element d'aixopluc, de caràcter obert i públic?			
4. Quins elements d'estada, il·luminació, elements de verd, elements d'aigua, mobiliari urbà, tipus de paviment creieu que caldria ubicar-hi?			

5. Quin percentatge de la superfície de l'espai consideraries suficient que sigui verda? (30% / 50% / 75% / 100%)

6. Reflexioneu al voltant de quina temàtica caldria buscar un NOM per aquesta PLAÇA

Com a suport a les taules de treball s'ha disposat de plànols de l'àmbit d'actuació, sobre els quals les participants han pogut dibuixar per ubicar algunes de les propostes generades.

6. Posada en comú 15'

- La persona dinamitzadora de cada grup compartirà les reflexions conjuntes.

7. Avaluació i tancament de la sessió 5'

- S'ha recollit un qüestionari de valoració distribuït a les persones participants i s'ha donat per tancada la sessió.



## Resultats del treball als grups

Els resultats del treball a cada un dels grups ha estat el següent:

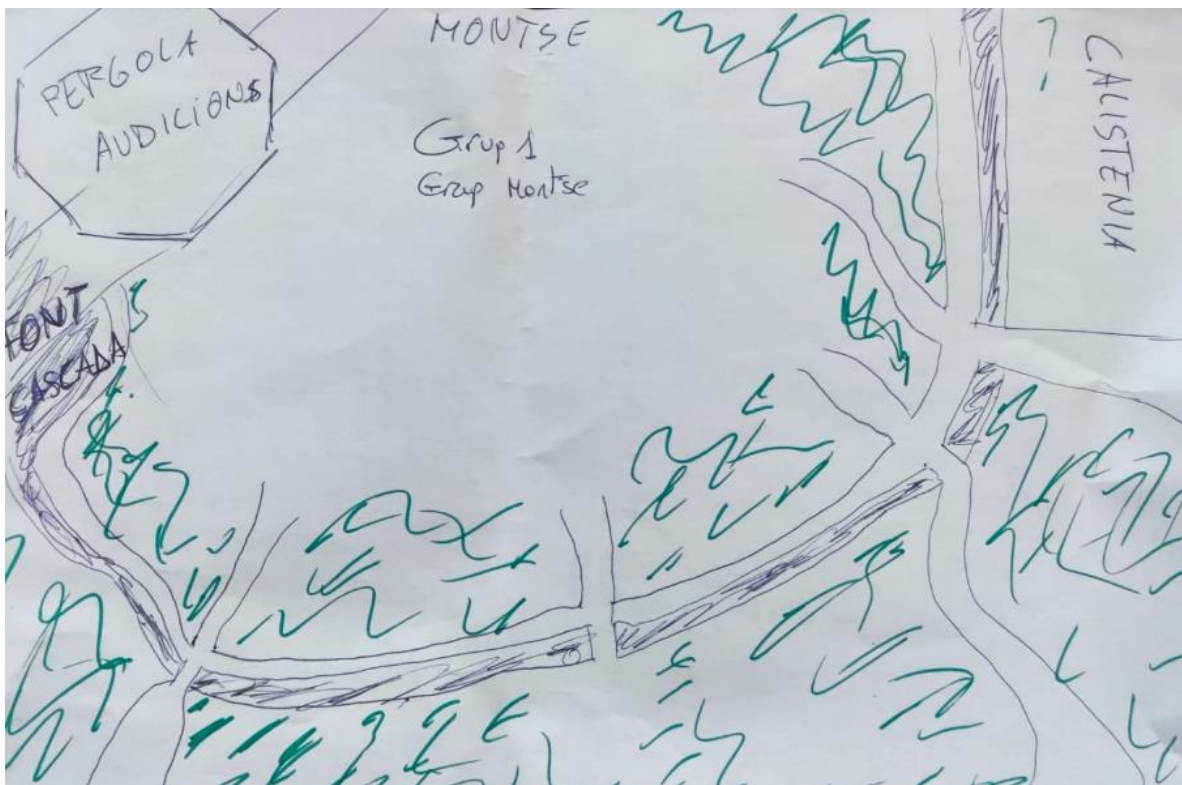
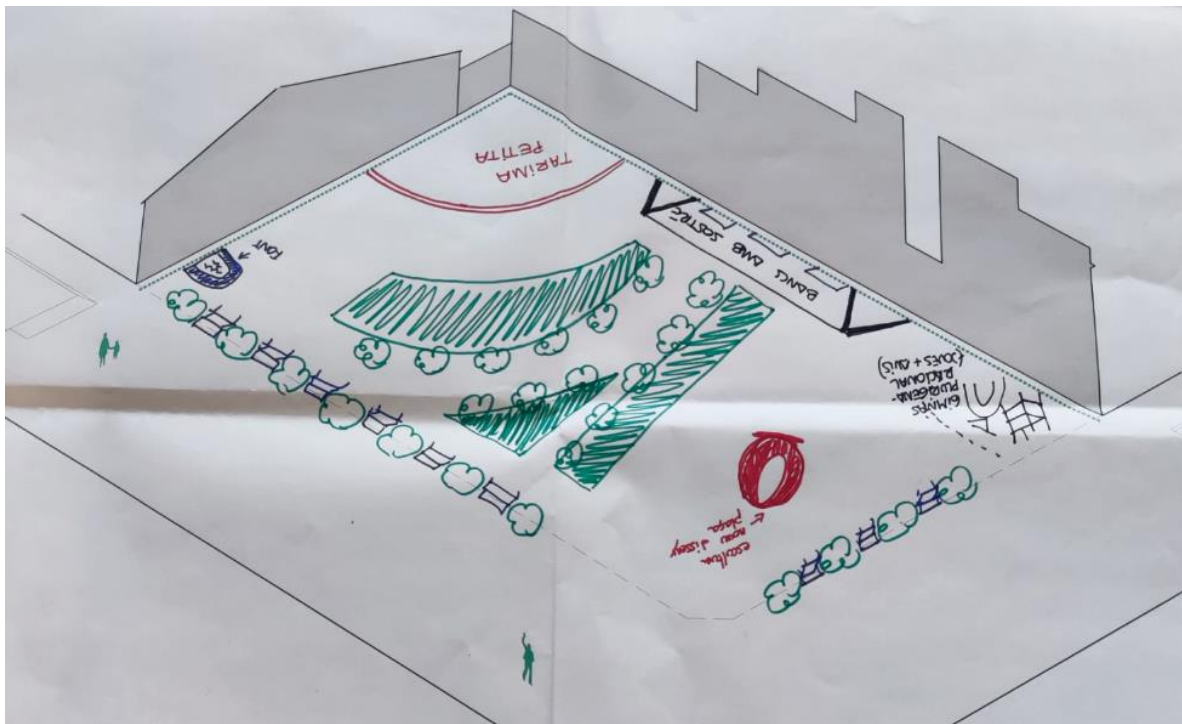
### GRUP 1 (Dinamitzadora: Montse)

PREGUNTA	PROPOSTES	LLOC ON UBICAR L'ACTIVITAT (Espai verd/Parc; Espai pla; Murs)	ARGUMENTS A FAVOR / ASPECTES A TENIR EN COMPTE
1. Quin tipus d'activitats culturals considereu que s'haurien de poder desenvolupar a la nova plaça?	Petita tarima o escenari on poder fer poesia, petits concerts.	Racó entre els dos murs	Aspectes a tenir en compte: activitats culturals poden ser font de soroll i molèsties per als veïns i veïnes. Per això caldria una programació puntual
	Cinema a la fresca	En els murs	Aspectes a tenir en compte: activitats culturals poden ser font de soroll i molèsties per als veïns i veïnes. Per això caldria una programació puntual
	Graffitis artístics amb motius referits a Olesa	En els murs	
	Una escultura d'art modern relacionat amb Olesa	En el pla	
2. Quin tipus d'activitats esportives, de joc i/o de lleure creus que s'haurien de desenvolupar en aquest espai?	Jocs infantils: xarranxa/narro; escacs gegant al terra.	Pel centre del parc	Es valora que el parc hauria de ser un espai pausat, per a gent gran, però cal tenir en compte que aquestes persones poden venir acompanyades pels seus néts. Espai infantil reduït
	No deixar jugar a pilota.		
	Rocòdrom no perquè caldria ocupar espai amb matalassos		Aspectes a tenir en compte: que esdevingui un espai intergeneracional amb aparells adaptats per a diferents edats (petits, joves gent gran).
3. Us agradaria que al nou espai de l'Eixample hi hagués algun element d'aixopluc, de caràcter obert i públic?	Tarima per a espectacles coberta.	Tarima	
	Espai d'aixopluc amb bancs junt a un dels murs.	A prop dels murs	
	Pèrgoles amb enredaderes com les de PI Catalunya	En el pla	

PREGUNTA	PROPOSTES	LLOC ON UBICAR L'ACTIVITAT (Espai verd/Parc; Espai pla; Murs)	ARGUMENTS A FAVOR / ASPECTES A TENIR EN COMPTE
<b>4. Quins elements d'estada, il·luminació, elements de verd, elements d'aigua, mobiliari urbà, tipus de paviment creieu que caldria ubicar-hi?</b>	Bancs	A prop dels murs	
	Espai verd amb arbres, plantes autòctones i herbes aromàtiques i amb caminets de sorra entre la gespa	Pla	Aspectes a tenir en compte: Generar espais d'estada agradables per poder llegir  Posar arbres que no provoquin al·lèrgies ni brutícia
	Il·luminació des del terra	Ubicats al pla, entre els caminets existents entre la gespa	Aspectes a tenir en compte: Realitzar un disseny lumínic dels espais
	Font	En un racó al costat dels murs	

<b>5. Quin percentatge de la superfície de l'espai consideraries suficient que sigui verda? (30% / 50% / 75% / 100%)</b>	<p>El màxim possible de verd. Almenys el 50% hauria de ser espai verd i la resta terra. No es vol asfalt.</p> <p>Es proposa un espai verd/parc al mig del pla amb els elements proposats al voltant, amb molts arbres, gespa amb camins de sorra, plantes autòctones i aromàtiques.</p>
<b>6. Reflexioneu al voltant de quina temàtica caldria buscar un NOM per aquesta PLAÇA</b>	<p>Jardí del Petó.</p> <p>No mantenir el nom l'espai al municipi Cal Sequi, perquè no va voler cedir l'espai al municipi</p>

S'adjunten dos dibuixos elaborats per les persones participants:



**GRUP 2** (Dinamitzador: Marc)

PREGUNTA	PROPOSTES	LLOC ON UBICAR L'ACTIVITAT (Espai verd/Parc; Espai pla; Murs)	ARGUMENTS A FAVOR / ASPECTES A TENIR EN COMPTE
<p><b>1. Quin tipus d'activitats culturals considereu que s'haurien de poder desenvolupar a la nova plaça?</b></p>	<p>Espai polivalent on poder desenvolupar activitats culturals. Hauria de tenir una petita graderia.</p>	<p>Pla/Buit</p>	<p>Aspectes a tenir en compte: les graderies sovint acaben sent utilitzades i ocupades pel jovent, en horaris que no permeten descansar els veïns i veïnes.</p> <p>Tots els elements que s'instal·lin en aquest espai haurien de ser sostenibles, que perdurin en el temps i que tinguin un fàcil manteniment.</p>
<p><b>2. Quin tipus d'activitats esportives, de joc i/o de lleure creus que s'haurien de desenvolupar en aquest espai?</b></p>	<p>Un parc infantil amb jocs per a infants de totes les edats</p>	<p>Pla</p>	<p>Arguments a favor: la zona de l'Eixample no disposa d'àrees de jocs infantils</p>
	<p>Disposar de jocs d'aigua amb circuit tancat</p>	<p>Pla</p>	<p>Arguments a favor: el circuit tancat permet reaprofitar l'aigua. Els jocs d'aigua són un element molt positiu durant els mesos d'estiu.</p> <p>Aspectes a tenir en compte: els jocs d'aigua només s'utilitzen els mesos d'estiu.</p>
	<p>Un espai polivalent on infants, gent gran, famílies i veïns/es puguin trobar-se i desenvolupar activitats</p>	<p>Pla/Buit</p>	<p>Arguments a favor: disposar d'un espai polivalent, sense elements instal·lats, dona flexibilitat a l'hora d'organitzar activitats a l'Eixample.</p>
	<p>Un circuit d'activitats per a gent gran, amb elements mecànics perquè facin esport i estiguin actius</p>	<p>Pla</p>	<p>Arguments a favor: promoure l'activitat física entre la població gran.</p> <p>Aspectes a tenir en compte: sovint aquests elements acaben sent utilitzats més per infants i joves que per la gent gran.</p>

PREGUNTA	PROPOSTES	LLOC ON UBICAR L'ACTIVITAT (Espai verd/Parc; Espai pla; Murs)	ARGUMENTS A FAVOR / ASPECTES A TENIR EN COMPTE
<b>3. Us agradaria que al nou espai de l'Eixample hi hagués algun element d'aixopluc, de caràcter obert i públic?</b>	Una pèrgola oberta, que generi ombra i que pugui recollir activitats i una zona d'estada a sota.	Pla/Parc	Arguments a favor: disposar d'ombres.  Aspectes a tenir en compte: tenint en compte que el que es vol d'aquest espai és que sigui el màxim de natural, també es pot aconseguir ombra amb arbres.
<b>4. Quins elements d'estada, il·luminació, elements de verd, elements d'aigua, mobiliari urbà, tipus de paviment creieu que caldria ubicar-hi?</b>	Disposar d'espais d'estada on poder descansar i relacionar-se.	Pla/Parc	Arguments a favor: tenir un espai per relacionar-se i descansar
	L'arbrat hauria de ser de fulla caduca i autòcton, de manera que sigui sostenible i deixi passar el sol a l'hivern.	Parc	Arguments a favor: tenir ombra a l'estiu, i tenir sol a l'hivern.
	Utilitzar el pou que hi ha al solar pel reg de la vegetació.	Parc	Arguments a favor: sostenibilitat, ús dels recursos que hi ha al nostre abast, estalvi energètic.
	Instal·lar un punt d'aigua potable.	Pla	Arguments a favor: és un espai públic on es vol que la població vingui a relacionar-se, ha de disposar d'un punt on hidratar-se.
	Elements de bosc vertical a les mitgeres (mur), per augmentar el verd i la possibilitat que aquest espai sigui un refugi climàtic	Mur	Arguments a favor: disposar de més verd sense ocupar espai públic, amb les mitgeres. Augmentar el percentatge de verd.  Aspectes a tenir en compte: A l'hora de decidir que s'instal·la a les mitgeres, tenir en compte que hi ha gent que viu en aquests edificis.
	Un hotel d'insectes	Mur	Arguments a favor: permet augmentar la biodiversitat de l'espai i afavorir la seva naturalització.

<p><b>5. Quin percentatge de la superfície de l'espai consideraries suficient que sigui verda? (30% / 50% / 75% / 100%)</b></p>	<p>Les participants imaginen aquesta plaça com un espai fortament naturalitzat i, per tant, l'aposta és que el percentatge de verd s'apropi al 100%, tot i que convivint amb una zona més polivalent on poder desenvolupar activitats culturals i esportives. No hi ha zones verdes dins dels límits urbans del municipi i aquesta és una oportunitat que no es pot deixar passar.</p>
<p><b>6. Reflexioneu al voltant de quina temàtica caldria buscar un NOM per aquesta PLAÇA</b></p>	<p>Les participants han assenyalat que, tenint en compte com l'Ajuntament ha aconseguit adquirir aquest solar, el nom de la futura plaça NO hauria de ser Cal Sequi.</p>

**GRUP 3** (Dinamitzadora: Obdúlia)

PREGUNTA	PROPOSTES	LLOC ON UBICAR L'ACTIVITAT (Espai verd/Parc; Espai pla; Murs)	ARGUMENTS A FAVOR / ASPECTES A TENIR EN COMPTE
<p><b>1. Quin tipus d'activitats culturals considereu que s'haurien de poder desenvolupar a la nova plaça?</b></p>	<p>Amfiteatre per acollir activitats de teatre i música</p>	<p>En els murs</p>	<p>Arguments a favor: permet disposar de més activitat cultural</p> <p>Aspectes a tenir en compte: pot ser font de soroll i molèsties per als veïns i veïnes. Pot portar gent a fer "botellot"</p>
	<p>Cinema a la fresca</p>	<p>En els murs</p>	<p>Arguments a favor: és acollidor i engrescador poder fer cinema a la fresca.</p> <p>Aspectes a tenir en compte: pot ser font de soroll i molèsties per als veïns i veïnes.</p>
<p><b>2. Quin tipus d'activitats esportives, de joc i/o de lleure creus que s'haurien de desenvolupar en aquest espai?</b></p>	<p>Jocs infantils, sobretot per als més petits.</p>	<p>Pel centre del parc</p>	<p>Arguments a favor: que sigui un espai integrador</p> <p>Aspectes a tenir en compte: els infants produeixen soroll i molèsties. No posar jocs d'aigua</p>
	<p>Petanca</p>		<p>Aspectes a tenir en compte: ja hi ha pistes de petanca a prop.</p>
<p><b>3. Us agradaria que al nou espai de l'Eixample hi hagués algun element d'aixopluc, de caràcter obert i públic?</b></p>	<p>Pèrgola com la del Parc de la Ciutadella (Barcelona)</p>	<p>Situada en la zona central</p>	<p>Arguments a favor: disposar d'un espai d'aixopluc i que faci ombra.</p>
<p><b>4. Quins elements d'estada, il·luminació, elements de verd, elements d'aigua, mobiliari urbà, tipus de paviment creieu que caldria ubicar-hi?</b></p>	<p>Font per beure</p>	<p>A l'espai de paret al costat de l'entrada existent actualment</p>	<p>Arguments a favor: permet el refrigeri</p>

PREGUNTA	PROPOSTES	LLOC ON UBICAR L'ACTIVITAT (Espai verd/Parc; Espai pla; Murs)	ARGUMENTS A FAVOR / ASPECTES A TENIR EN COMPTE
	Espai verd	Tot l'espai	<p>Arguments a favor: ha de ser un espai verd amb un manteniment senzill, que requereixi poca aigua i poca neteja.</p> <p>Aspectes a tenir en compte: cal assegurar el manteniment per part de l'Ajuntament.</p>
	Llums aèries . No posar llums a terra		<p>Aspectes a tenir en compte: Vigilar que els arbres no restin llum. Les llums a terra s'acaben trencant.</p>
	No posar grafittis a les parets		
	Que no hi hagi espai per als gossos		<p>Aspectes a tenir en compte: Són font de brutícia i de molèsties a per a les persones que no els hi agraden.</p>

<p><b>Quin percentatge de la superfície de l'espai consideraries suficient que sigui verda? (30% / 50% / 75% / 100%)</b></p>	<p>El màxim possible de verd. Si pot ser el 100%</p> <p>Fer un conjunt d'arbres que sigui estètic, jugant amb el bosc mediterrani. Que doni ombra a l'estiu i a la tardor i hivern posi en joc els colors de les fulles.</p> <p>Que sigui vegetació mediterrània de poc manteniment.</p>
<p><b>Reflexioneu al voltant de quina temàtica caldria buscar un NOM per aquesta PLAÇA</b></p>	<p>Plaça dels arbres o el nom d'un arbre que estigui a l'espai.</p>

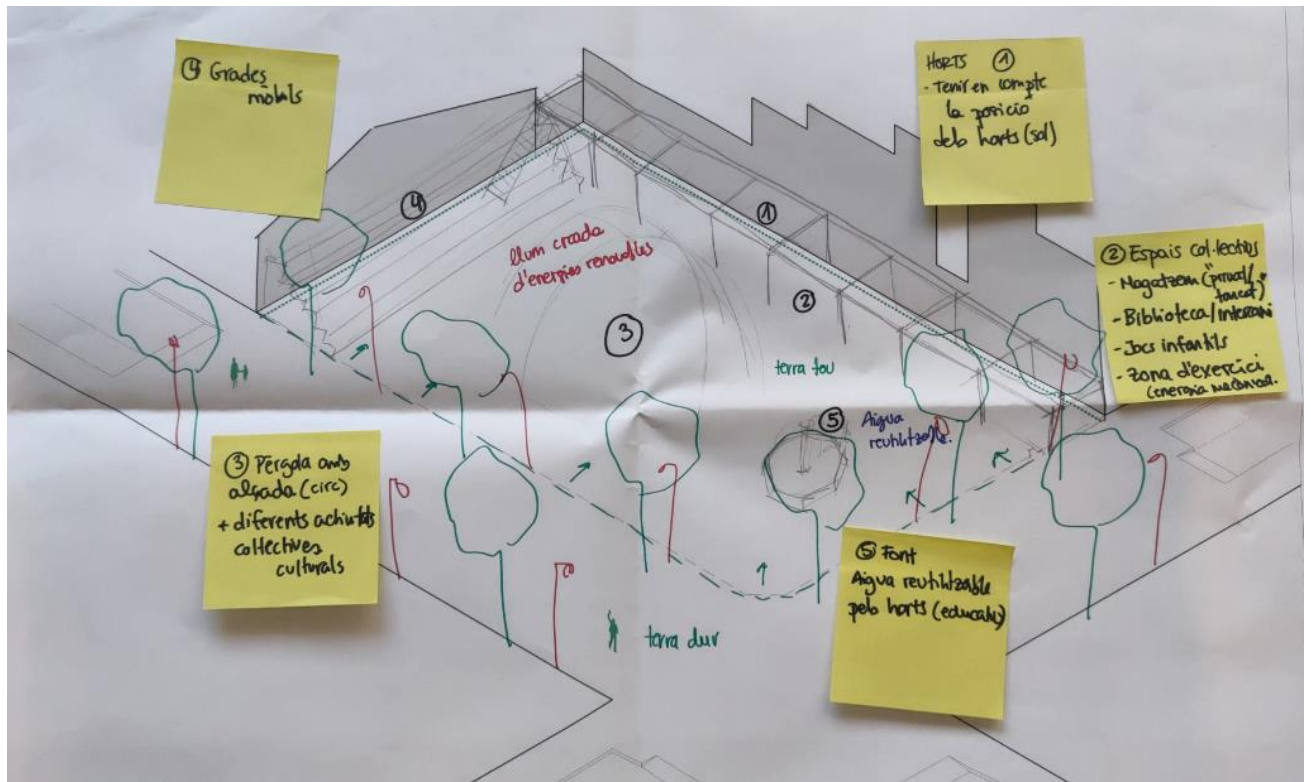


**GRUP 4** (Dinamitzadora: Maria Rull)

<b>PREGUNTA</b>	<b>PROPOSTES</b>	<b>LLOC ON UBICAR L'ACTIVITAT</b> (Espai verd/Parc; Espai pla; Murs)	<b>ARGUMENTS A FAVOR / ASPECTES A TENIR EN COMPTE</b>
1. Quin tipus d'activitats culturals considereu que s'haurien de poder desenvolupar a la nova plaça?	Circ	Pèrgola en alçada a la part central del pla	
	Cinema a la fresca	Pèrgola en alçada a la part central del pla	
2. Quin tipus d'activitats esportives, de joc i/o de lleure creus que s'haurien de desenvolupar en aquest espai?	Jocs infantils	Arran del mur paral·lel al carrer Metge Carreres	Crear espais col·lectius
	Zona d'exercici	Arran del mur paral·lel al carrer Metge Carreres	Crear espais col·lectius. Promoure que l'energia generada durant l'exercici activi un sistema de rec dels horts comunitaris (bicicleta-bomba)
3. Us agradaria que al nou espai de l'Eixample hi hagués algun element d'aixopluc, de caràcter obert i públic?	Pèrgola en alçada a la part central on poder desenvolupar activitats col·lectives culturals	Situada en la zona central	
4. Quins elements d'estada, il·luminació, elements de verd, elements d'aigua, mobiliari urbà, tipus de paviment creieu que caldria ubicar-hi?	Font	En el pla	Aigua reutilitzable pels horts
	Espai verd amb arbres	Tot l'espai	
	Grades mòbils	Mur transversal a carrer Metge Carreres	
	Espais col·lectius: Horts comunitaris Magatzem tancat per eines pels horts Biblioteca d'intercanvi Jocs infantils Zona d'exercici	Arran del mur paral·lel al carrer Metge Carreres	

5. Quin percentatge de la superfície de l'espai consideraries suficient que sigui verda? (30% / 50% / 75% / 100%)	El màxim possible de verd. No es vol asfalt. Espai amb terra tou.
6. Reflexioneu al voltant de quina temàtica caldria buscar un NOM per aquesta PLAÇA	Jardí del Petó.

S'adjunta un dibuix elaborat per les persones participants:



**GRUP 5** (Dinamitzador: Manel Gil)

<b>PREGUNTA</b>	<b>PROPOSTES</b>	<b>LLOC ON UBICAR L'ACTIVITAT</b> (Espai verd/Parc; Espai pla; Murs)	<b>ARGUMENTS A FAVOR / ASPECTES A TENIR EN COMPTE</b>
<b>1. Quin tipus d'activitats culturals considereu que s'haurien de poder desenvolupar a la nova plaça?</b>	Teatre, havaneres, sardanes, concerts de petit format i de manera puntual	Pèrgola en un racó entre els murs	Aspectes a tenir en compte: : pot ser font de soroll i molèsties per als veïns i veïnes, de manera que caldria tenir en compte que fossin activitats puntuals i en horaris que permetin el descans del veïnat
	Cinema a la fresca Exposicions d'art	Murs	
<b>2. Quin tipus d'activitats esportives, de joc i/o de lleure creus que s'haurien de desenvolupar en aquest espai?</b>	Vaporitzadors o ruixadors que puguin ser utilitzats pels infants per jugar-hi		
	Rocòdrom NO		Es demana protecció dels murs que donen al solar per part dels propietaris dels habitatges
<b>3. Us agradaria que al nou espai de l'Eixample hi hagués algun element d'aixopluc, de caràcter obert i públic?</b>	Pèrgola integrada en l'entorn del parc, feta amb fusta per acollir espectacles		Un model seria la Biblioteca Lila
<b>4. Quins elements d'estada, il·luminació, elements de verd, elements d'aigua, mobiliari urbà, tipus de paviment creieu que caldria ubicar-hi?</b>	Font ornamental	En el pla	Evitar que l'aigua estigui estancada
	Espai verd amb arbres i plantes mediterrànies, amb espais d'ombra, i turonets amb gespa	Tot l'espai	Es valora que l'espai hauria de ser un parc, no una plaça. Un model podria ser l'antic parc que hi havia davant de l'Ajuntament
	Il·luminació integrada als arbres com element de suport	Arbres	Aprofitar estructures naturals com a suport per a les llums
	Bancs		Elements de relació i socialització

<b>5. Quin percentatge de la superfície de l'espai consideraries suficient que sigui verda? (30% / 50% / 75% / 100%)</b>	El màxim possible de verd. No es vol asfalt. Es planteja que l'espai hauria de ser un parc i no pas una plaça.
--	--

	Es planteja la possibilitat de posar algun element vegetal en el perímetre per evitar que entrin els gossos i que puguin sortir els infants.
<b>6. Reflexioneu al voltant de quina temàtica caldria buscar un NOM per aquesta PLAÇA</b>	<p>Cal Sequis</p> <p>Plaça dels arbres</p> <p>Un nom relacionat amb l'oli, element present al municipi: Santa Oliva, Palomar (oliva autòctona),...</p>

## Conclusions

La sessió de participació ciutadana ha permès donar resposta satisfactòria a la seva finalitat i als objectius operatius plantejats inicialment, donat que s'ha generat un elevat interès, assolint la participació de més de 50 persones.

S'han generat un nombre important de propostes d'activitats i usos sobre el futur espai públic, i el posicionament copsat en els grups de treball ha estat molt homogeni, pel que fa a com s'imagina el veïnat el nou espai públic a urbanitzar:

- **Espai verd:**

Les participants imaginem aquesta plaça com un espai fortament naturalitzat. En tots els grups s'especifica que caldria que el màxim d'espai possible sigui destinat a verd, tot i que convivint amb zones més polivalents on poder desenvolupar activitats culturals i esportives. Es destaca que en cap cas hauria d'haver espai asfaltat. Com a màxim la part que no sigui destinat a espai verd hauria de ser de terra/sauló.

Es concep l'espai més aviat com un nou parc per a la població, que no pas una plaça. En tots els casos es considera necessari que hi hagi molts arbres, plantes autòctones i aromàtiques, i espai amb gespa. També es recull la demanda de turonets i camins de sorra entre la gespa.

Com a model, en un dels grups s'assenyala que podria ser un espai inspirat en l'antic parc davant de l'edifici de l'Ajuntament.

- **Activitats culturals a desenvolupar:**

Pel que fa a activitats culturals a desenvolupar n'hi ha diverses propostes:

Petita tarima o escenari on poder fer poesia, petits concerts, teatre, circ, etc  
Cinema a la fresca  
Graffiti artístics  
Escultura d'art modern

Cal tenir en compte que les activitats culturals poden ser font de soroll i molèsties per als veïns i veïnes. Per això caldria una programació puntual i en horaris que permetin el descans veïnal

- **Activitats esportives, de joc i de lleure**

En general es contempla com un espai tranquil i de relaxament amb espais d'ombres per poder seure, llegir,... Tot i així es plantegen en alguns dels grups de treball la possibilitat de generar espais d'interrelació social amb circuits d'activitat amb màquines que possibilitin realitzar exercicis de manteniment per a totes edats.

També es planteja la possibilitat de disposar d'un espai de jocs infantils, però que no siguin l'espai protagonista del parc, o disposar de jocs d'aigua amb circuit tancat.

- **Element d'aixopluc**

En algun cas es planteja la possibilitat de disposar d'un espai d'aixopluc junt a un dels murs amb bancs, però es planteja més sovint la possibilitat de disposar d'una pèrgola o tarima coberta que pugui encabir actuacions artístiques.

- **Altres espais i/o elements**

- Disposar d'espais d'estada on poder descansar i relacionar-se

- Instal·lar un punt d'aigua potable.
- Elements de bosc vertical a les mitgeres (mur), per augmentar el verd i la possibilitat que aquest espai sigui un refugi climàtic
- Un hotel d'insectes.
- Grades mòbils
- Horts comunitaris
- Magatzem tancat per eines pels horts
- Biblioteca d'intercanvi
- Il·luminació integrada als arbres com element de suport

Tots els elements que s'instal·lin en aquest espai haurien de ser sostenibles, que perdurin en el temps i que tinguin un fàcil manteniment.

- **Temàtica per escollir un nom**

En general, les participants han assenyalat que, tenint en compte com l'Ajuntament ha aconseguit adquirir aquest solar, el nom de la futura plaça NO hauria de ser Cal Sequi, tot i que no és un posicionament unànime.

- Noms d'arbres
- Noms relacionats amb el món de l'oli

## Valoracions del taller

Tot mecanisme participatiu esdevé també un procés educatiu en el que els agents implicats posen en pràctica una nova forma de treballar i relacionar-se per tal de definir un projecte en comú. Aquesta vessant educativa del procés suposa també, entre d'altres aspectes, un aprenentatge continu sobre la manera d'organitzar i conduir el procés per assolir els objectius marcats prèviament. Per aquesta raó, el fet de copsar la percepció de les persones participants mitjançant mecanismes d'avaluació de les sessions deliberatives és un dels mecanismes que permeten recollir indicadors de la seva qualitat i així, implementar millores en els processos participatius. L'objectiu de l'avaluació és, doncs, identificar aspectes de millora en les dinàmiques desenvolupades.

Amb aquesta intenció s'ha dissenyat un qüestionari que, complimentat voluntàriament per les persones participants, permet avaluar diferents aspectes del mateix.

S'han recollit les valoracions d'un total de 30 persones participants a la sessió amb els següents resultats.

2. Com valoreu els següents aspectes del taller										
Has rebut informació del taller amb prou antelació?	S'han explicat amb claredat els objectius?	Ha funcionat bé la dinàmica plantejada al taller?	La durada del taller ha estat adequada?	Has pogut participar activament donant la teva opinió?	3. Hi ha alguna cosa que t'agradaria dir i no ho has pogut fer al taller?					
1	2	1	0	1	0	1	0	1	0	Sí, sobretot fer el manteniment
2	1	2	0	2	0	2	0	2	0	No
3	4	3	1	3	2	3	2	3	0	Sí
4	2	4	4	4	2	4	5	4	1	
5	5	5	8	5	7	5	8	5	5	
6	16	6	18	6	19	6	15	6	24	
	0		0		0		0		0	
<b>Promig</b>	<b>5</b>	<b>Promig</b>	<b>5,4</b>	<b>Promig</b>	<b>5,4</b>	<b>Promig</b>	<b>5,2</b>	<b>Promig</b>	<b>5,8</b>	

Totes les preguntes es responien en una escala compresa entre 1 i 6 punts, i s'observa que totes les dimensions valorades han assolit notes mitjanes a partir dels 5 punts.

## Annex

Dibuixos realitzats pels infants durant la sessió:





