

PROCÉS PARTICIPATIU DEL CARRER ANGELINES D'OLESA DE MONTSERRAT

FEBRER 2023



Ajuntament
d'Olesa de Montserrat

CINESI

Consultoria de **mobilitat i transport**

ésmobilitat **és**participació

Índex

- 1. Alternatives analitzades: A1, A2, A3**
- 2. Unidireccionalitat**
- 3. Aforaments de trànsit**
- 4. Estimació mobilitat generada a Cal Candi**
- 5. Anàlisi distància, temps i consum**
- 6. Avantatges i inconvenients de les alternatives analitzades**

1. ALTERNATIVES ANALITZADES

- **A1. Doble sentit Angelines – Anselm Clavé**



- **A2. Sentit únic Angelines – Anselm Clavé**



- **A3. Sentit únic Angelines i doble sentit Anselm Clavé**



1. Alternatives analitzades

2. Sentit únic

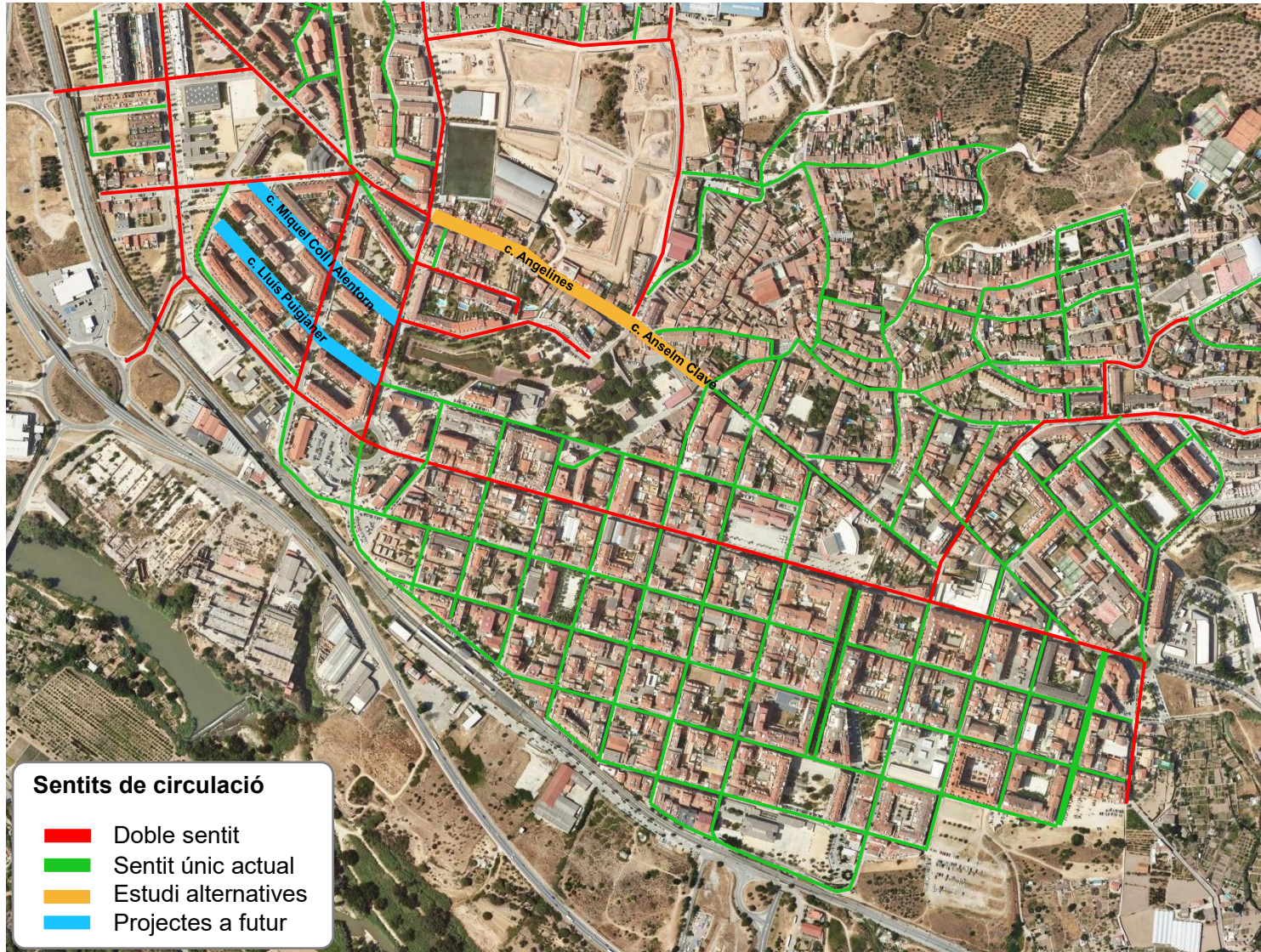
3. Aforaments de trànsit

4. Cal Candi

5. Anàlisi variables

6. Avantatges i inconvenients

2. UNIDIRECCIONALITAT



1. Alternatives analitzades

2. Sentit únic

3. Aforaments de trànsit

4. Cal Candi

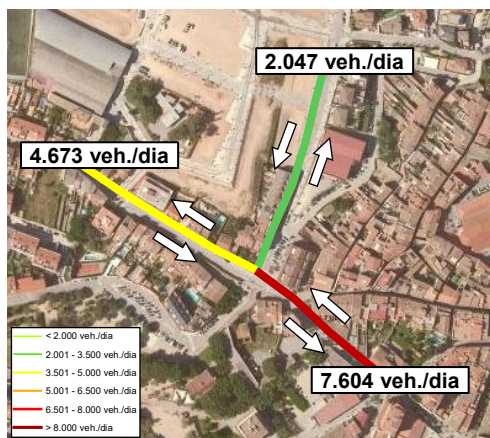
5. Anàlisi variables

6. Avantatges i inconvenients

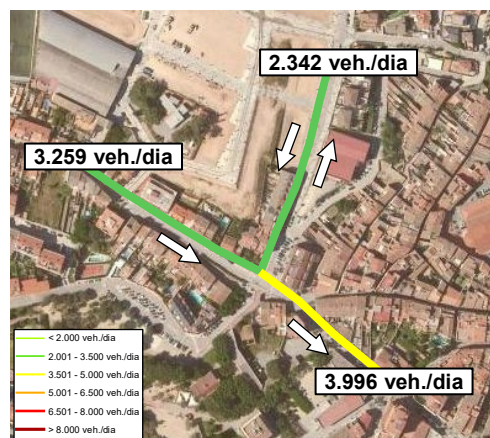
3. AFORAMENTS DE TRÀNSIT

- Cruïlla formada pels carrers Angelines, Vall d'Aran, Anselm Clavé

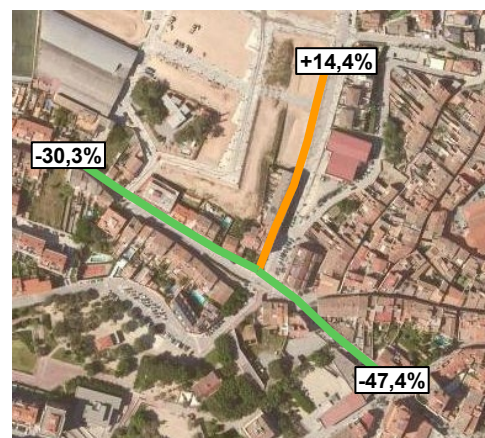
Intensitat diària de vehicles



PMUS



Actuals



Variació

D'ençà de la nova configuració dels sentits:

- **disminució de la intensitat diària de vehicles** a l'eix format pels carrers Angelines i Anselm Clavé
- **reducció** diària del trànsit superior al **30%** al carrer Angelines
- **reducció** diària del trànsit de gairebé el **50%** al carrer Anselm Clavé
- **augment** diari del trànsit de **sortida del barri de Les Planes per Vall d'Aran**
- **reducció** diària del trànsit **pel carrer Mallorca d'uns 1.800 vehicles (-40%)**

1. Alternatives analitzades

2. Sentit únic

3. Aforaments de trànsit

4. Cal Candi

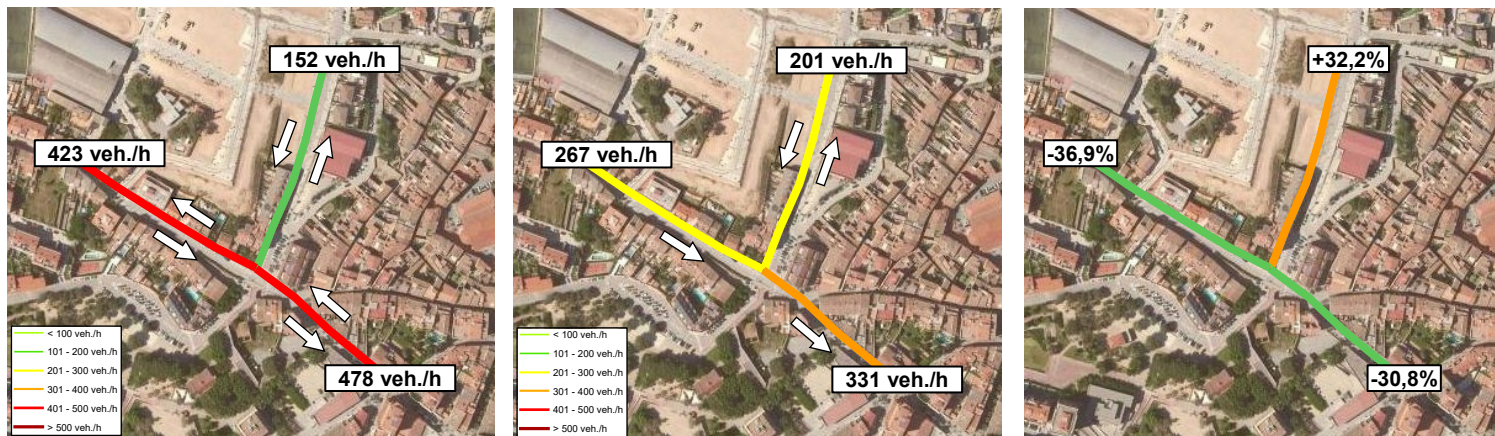
5. Anàlisi variables

6. Avantatges i inconvenients

3. AFORAMENTS DE TRÀNSIT

- Cruïlla formada pels carrers Angelines, Vall d'Aran, Anselm Clavé

Intensitat horària de vehicles (16.30h a 17.30h)



PMUS

Actuals

Variació

D'ençà de la nova configuració dels sentits:

- **disminució de la intensitat de vehicles en l'hora punta a l'eix format pels carrers Angelines i Anselm Clavé**
- **reducció horària del trànsit superior al 30% als carrers Angelines i Anselm Clavé**
- **augment horari del trànsit de sortida del barri de Les Planes per Vall d'Aran**
- **reducció diària del trànsit pel carrer Mallorca d'uns 100 vehicles (-33%)**

1. Alternatives analitzades

2. Sentit únic

3. Aforaments de trànsit

4. Cal Candi

5. Anàlisi variables

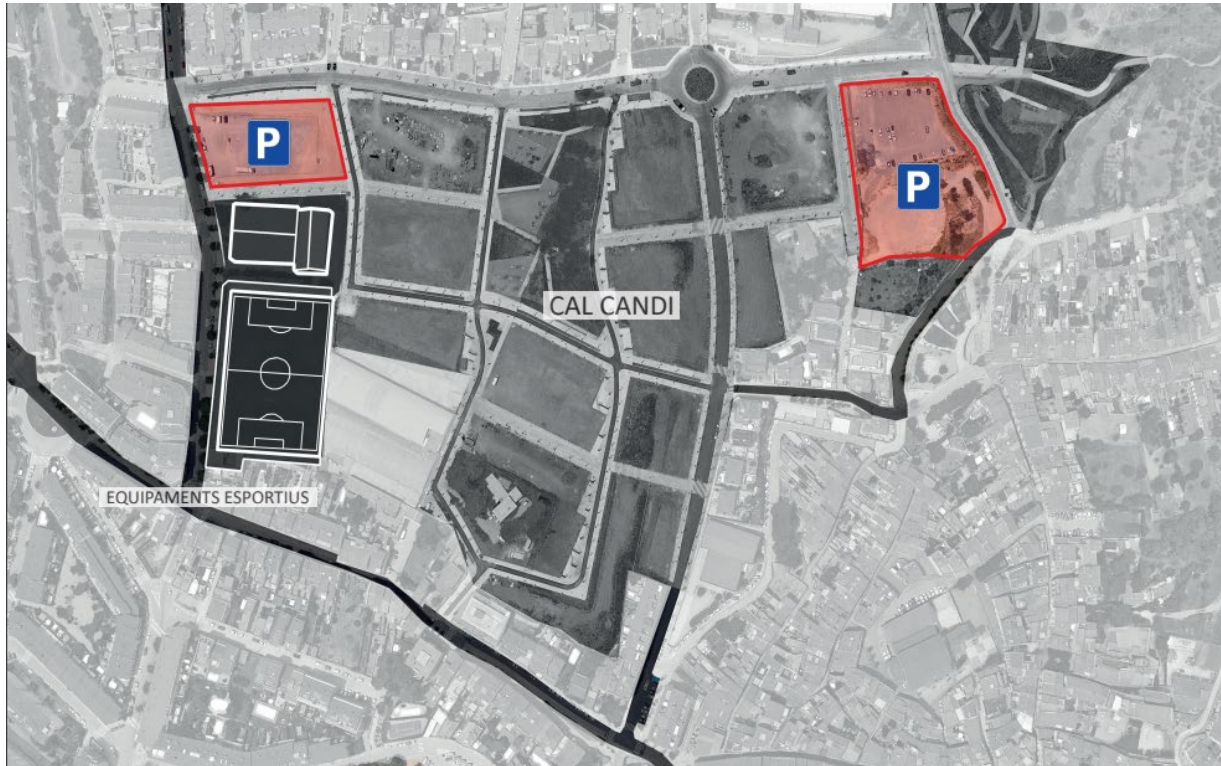
6. Avantatges i inconvenients

4. ESTIMACIÓ MOBILITAT GENERADA A CAL CANDI

S'estima la següent mobilitat generada:

- Uns **1.000 – 1.500 desplaçaments/dia en mobilitat activa** (a peu i en bicicleta)
- Uns **100 – 170 desplaçaments/dia en transport públic**
- Uns **1.000 – 1.500 desplaçaments/dia en vehicle privat**

El desenvolupament comportarà uns **840 – 1.250 nous vehicles al dia circulant per la xarxa viària**.



1. Alternatives analitzades

2. Sentit únic

3. Aforaments de trànsit

4. Cal Candi

5. Anàlisi variables

6. Avantatges i inconvenients

5. ANÀLISI DISTÀNCIA, TEMPS I CONSUM

- Anàlisi de la distància, el temps de recorregut i el consum entre diferents punts d'Olesa i el barri de Les Planes

Recorreguts

Orígens:

- barri Collet de Sant Joan: Escola Daina Isard
- barri Poble Sec: Rotonda Escola Povill
- barri La Central: intersecció Jaume de Vivers amb Metge Carrera
- barri Eixample: Escola Mare de Déu de Montserrat

Destinacions:

- Parc de Les Planes
- Camp de futbol municipal Les Planes
- Piscina/Pavelló Salvador Boada

Itineraris:

- A1. Doble sentit Angelines – Anselm Clavé
- A2. Sentit únic Angelines – Anselm Clavé
- A3. Sentit únic Angelines i doble sentit Anselm Clavé

Escenaris:

- Matí a les 9.00h
- Tarda a les 16.30h
- Vespre a les 19.00h

1. Alternatives analitzades

2. Sentit únic

3. Aforaments de trànsit

4. Cal Candi

5. Anàlisi variables

6. Avantatges i inconvenients

5. ANÀLISI DISTÀNCIA, TEMPS I CONSUM



1. Alternatives analitzades

2. Sentit únic

3. Aforaments de trànsit

4. Cal Candi

5. Anàlisi variables

6. Avantatges i inconvenients

5. ANÀLISI DISTÀNCIA, TEMPS I CONSUM

Itineraris interns



A1. Doble sentit

- seguretat a Angelines/Anselm Clavé (3-6 accidents/any)
- + punts de conflicte a les cruïlles
- espai per als vianants
- distància
- temps
- consum
- despesa

A2. Sentit únic

- + seguretat a Angelines/Anselm Clavé
- punts de conflicte a les cruïlles
- + espai per als vianants
- + distància (200 metres)
- + temps (2 segons)
- + consum (0,011 l/itinerari)
- + despesa (2 cèntims/itinerari)

A3. Sentit únic Angelines i doble sentit Anselm Clavé

- + seguretat a Angelines, però no a Anselm Clavé
- punts de conflicte a algunes cruïlles
- + espai per als vianants a un tram
- + distància (150 metres)
- + temps (20 segons)
- + consum (0,017 l/itinerari)
- + despesa (3 cèntims/itinerari)

1. Alternatives analitzades

2. Sentit únic

3. Aforaments de trànsit

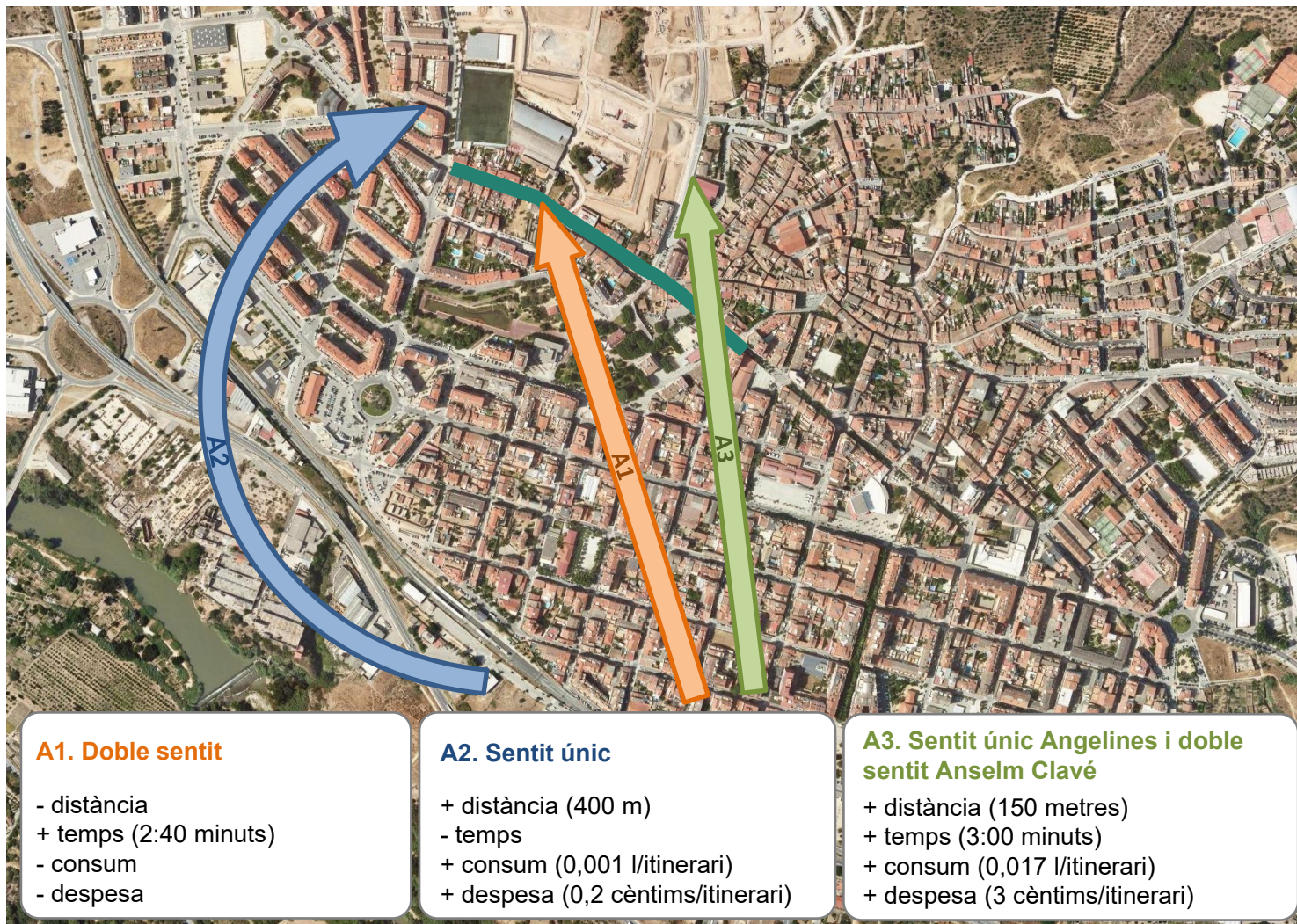
4. Cal Candi

5. Anàlisi variables

6. Avantatges i inconvenients

5. ANÀLISI DISTÀNCIA, TEMPS I CONSUM

Itineraris externs



A1. Doble sentit

- distància
- + temps (2:40 minuts)
- consum
- despesa

A2. Sentit únic

- + distància (400 m)
- temps
- + consum (0,001 l/itinerari)
- + despesa (0,2 cèntims/itinerari)

A3. Sentit únic Angelines i doble sentit Anselm Clavé

- + distància (150 metres)
- + temps (3:00 minuts)
- + consum (0,017 l/itinerari)
- + despesa (3 cèntims/itinerari)

1. Alternatives analitzades

2. Sentit únic

3. Aforaments de trànsit

4. Cal Candi

5. Anàlisi variables

6. Avantatges i inconvenients

6. AVANTATGES I INCONVENIENTS DE LES ALTERNATIVES

- Resum de les mesures realitzades
 - L'accidentalitat i reducció de riscos associats a la mobilitat
 - El nombre d'aparcaments
 - L'espai públic per als vianants i ciclistes
 - Els trajectes des de diferents punts d'Olesa de Montserrat i Les Planes:
 - El temps
 - La distància
 - El consum
 - La despesa en combustible

1. Alternatives analitzades

2. Sentit únic

3. Aforaments de trànsit

4. Cal Candi

5. Anàlisi variables

6. Avantatges i inconvenients

6. AVANTATGES I INCONVENIENTS DE LES ALTERNATIVES

A1. Doble sentit Angelines – Anselm Clavé

- ✓ Itinerari **més directe** cap a l'est i oest del barri de Les Planes
- ✓ Accés al barri de Les Planes: de mitjana **més curta** en distància, **menys temps als itineraris interns i menys consum**

- x **Pas altern** de vehicles
- x **Pèrdua de places** d'aparcament
- x **Elevat grau d'inseguretat viària a Angelines i Anselm Clavé (3-6 accidents/any)**
- x **Increment del trànsit** pel carrer Mallorca
- x Accés al barri de Les Planes: de mitjana **més temps als itineraris externs (2:40 minuts)**

A2. Sentit únic Angelines – Anselm Clavé

- ✓ **Unidireccionalitat** a tot l'eix
- ✓ **Increment de la seguretat viària a tot l'eix**
- ✓ **Augment de l'espai públic**
- ✓ Increment de la seguretat viària a la cruïlla amb **Mallorca**
- ✓ **Increment de places** d'aparcament
- ✓ **Disminució del trànsit** a Angelines, Anselm Clavé i Mallorca
- ✓ Accés al barri de Les Planes: de mitjana **menys temps** als itineraris externs

- x **Augment de vehicles** que busquen aparcament
- x Accés al barri de Les Planes: de mitjana **més llarga** (200 i 400 metres), **més temps als itineraris interns** (2 segons) i **més consum** (0,011 i 0,001 l/itinerari) → **augment de 2 i 0,2 cèntims per trajecte**

A3. Sentit únic Angelines i doble sentit Anselm Clavé

- ✓ Itinerari **més directe** cap a l'est del barri de Les Planes
- ✓ **Unidireccionalitat** a Angelines
- ✓ **Increment de la seguretat viària a Angelines**

- x **Pèrdua de places** d'aparcament
- x **Major grau d'inseguretat viària a Anselm Clavé**
- x **Increment del trànsit** pel carrer Mallorca
- x Accés al barri de Les Planes: de mitjana **més llarga** (150 metres), **més temps** (20 segons i 3 minuts) i **més consum** (0,017 l/itinerari) → **augment de 3 cèntims per trajecte**

1. Alternatives analitzades

2. Sentit únic

3. Aforaments de trànsit

4. Cal Candi

5. Anàlisi variables

6. Avantatges i inconvenients

MOLTES GRÀCIES
PER LA SEVA
ATENCIÓ

CINESI

Consultoria de **mobilitat i transport**

Oficina principal

Av. Pompeu Fabra, 12, baixos
08024 Barcelona
Tel.: (+34) 934 671 980
Fax: (+34) 934 671 981

Delegació a les Illes Balears

Pérez Galdós, 5, 5è A
07006 Palma de Mallorca
Tel.: (+34) 971 775 296
Fax: (+34) 971 775 298

www.cinesi.cat



Ajuntament
d'Olesa de Montserrat

ésmobilitat **és**participació