

A stylized graphic of a road network on a yellow background. The roads are grey with white dashed lines. Several colorful cars (orange, red, teal, green) are driving on the roads. The text is centered on the roads.

Si et mous per Olesa,  
**t'interessa!**

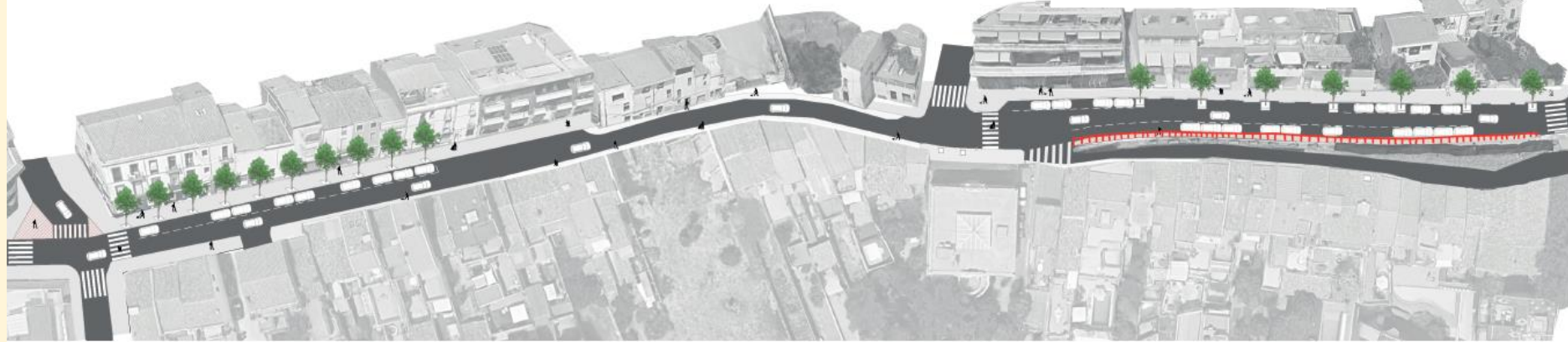
Taller participatiu sobre  
**mobilitat**

**Dimecres 15 de febrer**  
a les 18 h  
a l'Escorxador



- ✓ 18:00h Benvinguda i explicació de la motivació i millores esperades en relació als canvis promoguts en la mobilitat (Ajuntament d'Olesa de Montserrat)
- ✓ 18:10h Presentació del procés participatiu per a la reflexió al voltant de la mobilitat (Ajuntament/EDAS)
- ✓ 18:15h Resultats de l'anàlisi tècnica de l'implementació del canvi de sentit al c. Angelines (CINESI)
- ✓ 18:30h Inici del debat en grup (EDAS)
- ✓ 19:45h Recull de conclusions del debat (EDAS)
- ✓ 19:55h Avaluació i tancament de la sessió (EDAS/Ajuntament)

## CARRER DE LES ANGELINES



vista 1



vista 2



vista 3

# El sentit únic a l'eix c. Angelines – c. Anselm Clavé

- **Objectius de la intervenció**

- 1.- Augmentar la seguretat per vehicles i vianants
- 2.- Millorar la qualitat dels itineraris per a vianants
- 3.- Reduir la intensitat del trànsit al centre
- 4.- Redistribuir el trànsit i augmentar la Fluïdesa

- **Objectiu de les trobades participatives**

Informar, debatre i, si s'escau, introduir mesures complementàries que redueixin l'impacte d'aquests canvis i facilitin una nova configuració viària del municipi.



# Espais de PARTICIPACIÓ CIUTADANA

GENER

## Fase d'informació :

1) Concretar accions de participació i calendari

2) Creació espai web del procés



FEBRER

## Fase reflexió i debat:

1) Sessió informativa i de debat amb agents del territori  
7/2/2023

2) Sessió informativa i de debat oberta al conjunt de la ciutadania  
15/2/2023



MARÇ

## Fase de valoració:

1) Enquesta de percepció a la plataforma



(entre 20/2 i 6/3)



## Fase de retorn:

1) Retorn presencial a la ciutadania

2) Retorn a través d'espai web del procés

**Reflexionar i debatre** sobre la mobilitat global del municipi, a partir de la prova pilot del c. Angelines com a proposta que persegueix racionalitzar la mobilitat i pacificar el centre del municipi.

- ✓ **Compartir amb la ciutadania** informació sobre la proposta, els seus objectius, les problemàtiques que pretén resoldre i els diversos guanys que aporta a la mobilitat global del municipi.
- ✓ **Resoldre dubtes i recollir informació sobre potencials** inconvenients a fi de cercar fórmules que permetin superar-los.
- ✓ **Incorporar** elements de **millora o solucions alternatives** a la proposta.

A principis del mes de gener del 2023 s'ha procedit a realitzar diferents mesures relacionades amb la mobilitat a l'eix format pels carrers Angelines i Anselm Clavé d'Olesa de Montserrat i s'han comparat amb dades anteriors disponibles, principalment recollides en el Pla de Mobilitat Urbana PMUS 2010).

# Alternatives analitzades

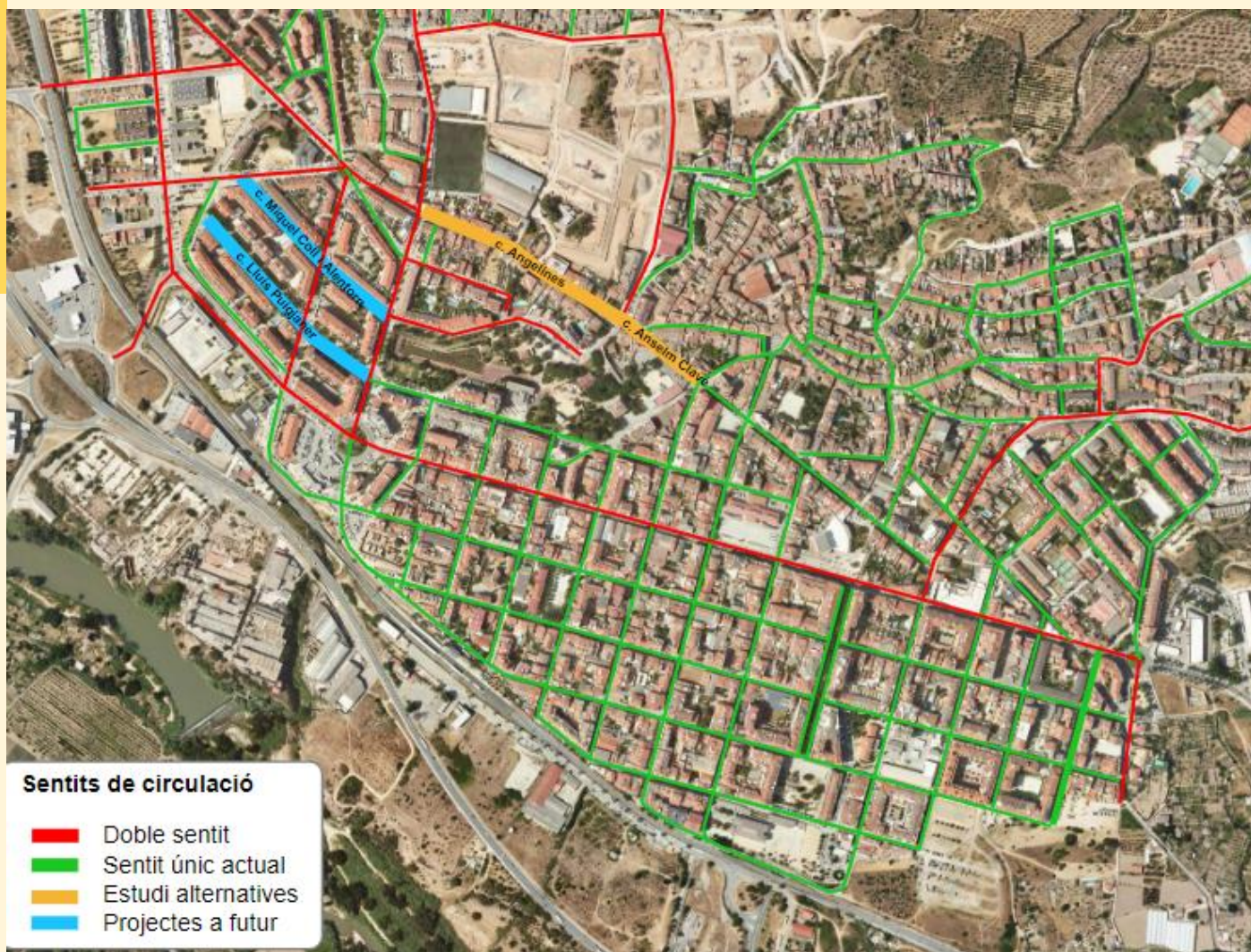


— Doble sentit  
— Sentit únic

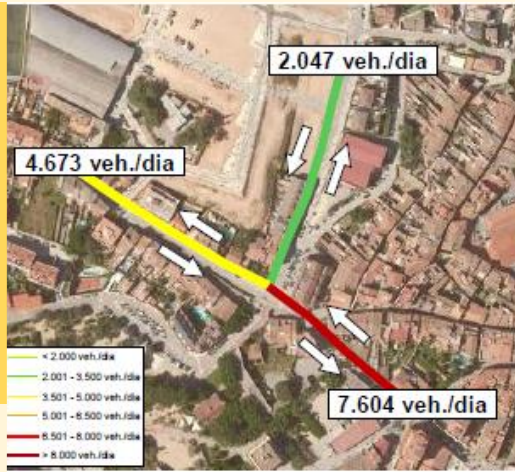




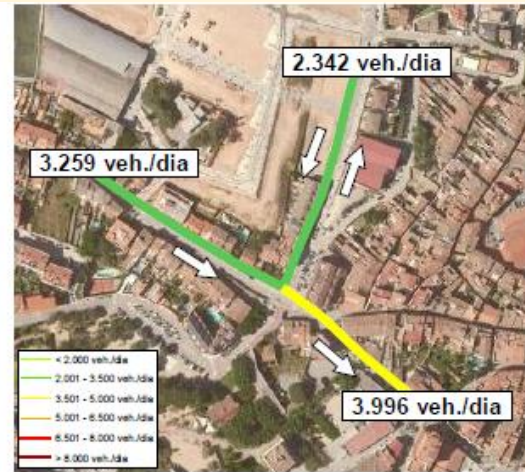
# Sentits de circulació a Olesa de Montserrat



# Intensitat diària de vehicles



Abans del canvi (PMUS 2010)



Actualment



Variació

- - Intensitat de vehicles eix c. Angelines-c. Mallorca
- - **30%** trànsit al c. Angelines
- - **47%** trànsit al c. Anselm Clavé
- + **14%** trànsit per Vall d'Aran
- - **40 %** trànsit c. Mallorca (- 1.800 vehicles)

# Intensitat del trànsit de 16.30 a 17.30 h



Abans del canvi (PMUS 2010)



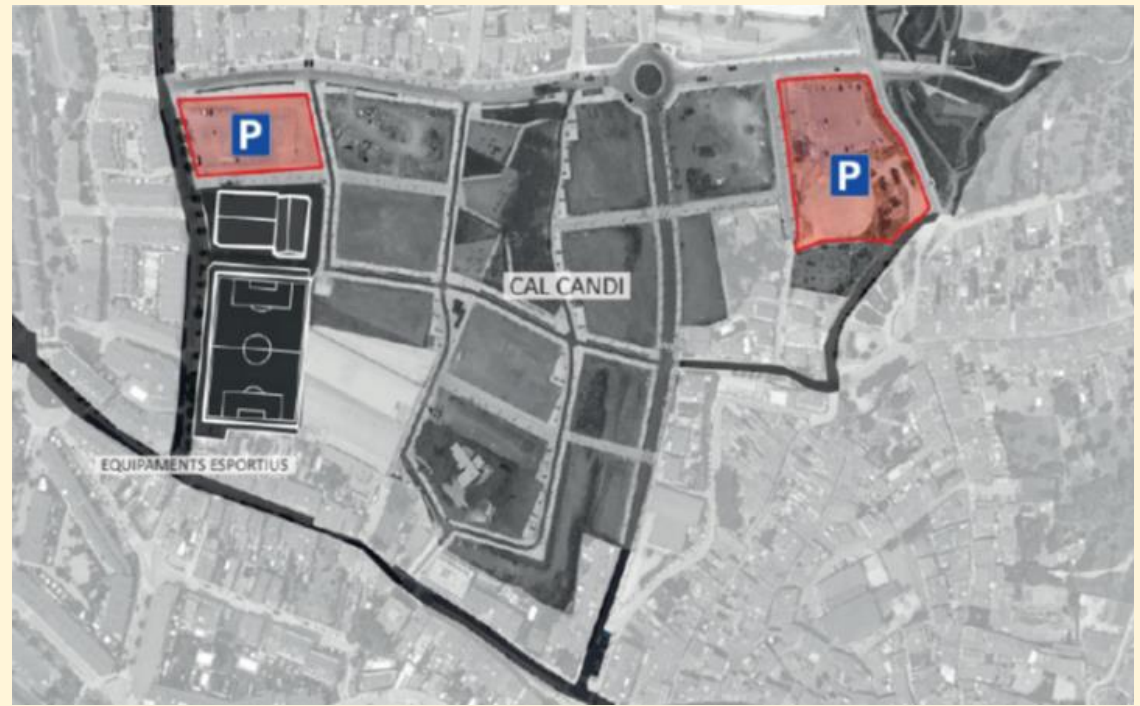
Actualment



Variació

- Intensitat de vehicles eix c. Angelines-c. Mallorca
- **37%** trànsit al c. Angelines
- **31%** trànsit al c. Anselm Clavé
- + **32%** trànsit per Vall d'Aran
- **33 %** trànsit c. Mallorca (- 100 vehicles)

**Estimació de la mobilitat que s'anirà generant a Cal Candi**



**1000-1500 desplaçaments a peu i/o en bici**

**100-170 desplaçaments en transport públic**

**1.000-1.500 desplaçaments en vehicle privat**

**840-1250 nous vehicles al dia circulant per la xarxa viària**

# Anàlisi de la distància, el temps i el consum



## Escenaris:

- Matí a les 9.00h
- Tarda a les 16.30h
- Vespre a les 19.00h

- Origen
- Destinacions

# Itineraris interns



Mitjana des dels diferents punt d'origen

## A1. Doble sentit

- seguretat a Angelines/Anselm Clavé (3-6 accidents/any)
- + punts de conflicte a les cruïlles
- espai per als vianants
- distància
- temps
- consum
- despesa

## A2. Sentit únic

- + seguretat a Angelines/Anselm Clavé
- punts de conflicte a les cruïlles
- + espai per als vianants
- + distància (200 metres)
- + temps (2 segons)
- + consum (0,011 l/itinerari)
- + despesa (2 cèntims/itinerari)

## A3. Sentit únic Angelines i doble sentit Anselm Clavé

- + seguretat a Angelines, però no a Anselm Clavé
- punts de conflicte a algunes cruïlles
- + espai per als vianants a un tram
- + distància (150 metres)
- + temps (20 segons)
- + consum (0,017 l/itinerari)
- + despesa (3 cèntims/itinerari)

# Itineraris externs

Mitjana des dels diferents punt d'origen

## A1. Doble sentit

- distància
- + temps (2:40 minuts)
- consum
- despesa

## A2. Sentit únic

- + distància (400 m)
- temps
- + consum (0,001 l/itinerari)
- + despesa (0,2 cèntims/itinerari)



## A3. Sentit únic Angelines i doble sentit Anselm Clavé

- + distància (150 metres)
- + temps (3:00 minuts)
- + consum (0,017 l/itinerari)
- + despesa (3 cèntims/itinerari)

# Resum de les mesures realitzades

- Accidentalitat i reducció de riscos associats a la mobilitat
- Aparcament
- Espai públic per a vianants i ciclistes
- Trajectes des de diferents punts del municipi – diferents punts de Les Planes
  - Temps
  - Distància
  - Despesa combustible



✓ **AVANTATGES**  
X **INCONVENIENTS**

**A1. DOBLE SENTIT**

- ✓ Itinerari + directe cap a l'est i oest de Les Planes
- ✓ Accés a Les Planes + curt en distància  
- temps itineraris interns i - consum

- X Pas altern del semàfor
- X Pèrdua de places d'aparcament
- X Elevat grau d'inseguretat viària a c. Angelines i c. Anselm Clavé (3-6 accidents/any)
- X Increment del trànsit pel c. Mallorca
- X Accés a Les planes: + temps als itineraris externs (2'40'')

**A2. SENTIT ÚNIC**

- ✓ Unidireccionalitat a tot l'eix
- ✓ + Seguretat viària a tot l'eix
- ✓ + Espai públic
- ✓ + Seguretat viària a la cruïlla amb c. Mallorca
- ✓ + Places aparcament
- ✓ - Trànsit c. Angelines, c. Anselm Clavé i c. Mallorca
- ✓ - Temps als itineraris externs per accedir a Les Planes

- X + vehicles que busquen aparcament
- X Accés a Les Planes: + llarg (200 i 400 m), + temps als itineraris interns (2''), + consum (0,011 i 0,001 l/itinerari) , + 2 i 0,2 cèntims per trajecte

**A3. SENTIT ÚNIC C. ANGELINES i DOBLE TRAM ANSELM CLAVÉ**

- ✓ Itinerari + directe cap a l'est de Les Planes
- ✓ Unidireccionalitat a c. Angelines
- ✓ + Seguretat viària a c. Angelines

- X - Places d'aparcament
- X + Inseguretat viària c. Anselm Clavé
- X + Trànsit per c. Mallorca
- X Accés a Les Planes: + llarga (150 m), + temps (20'' i 3') , consum (0,017 l/itinerari) i el consum + 3 cèntims per trajecte

**Gràcies per la vostra atenció!**

**Valoració del taller**

